

# 전문성 제고를 위한 건설 기술인력 관리 방안

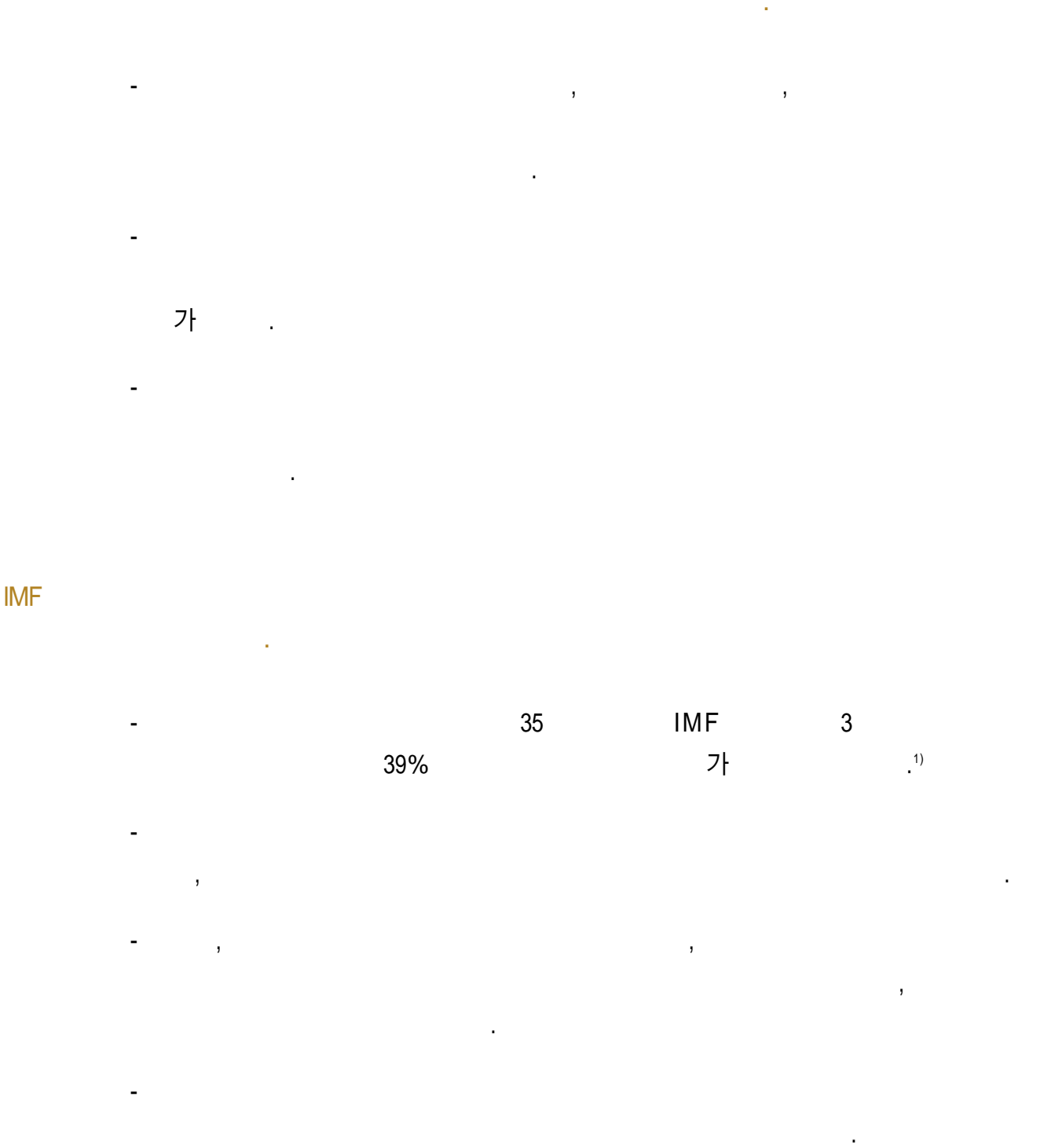
( 가 )

2001. 4. 13

•	.....	3
•	가 .....	4
•	가 .....	5
•	가 .....	8
•	가 .....	9
•	가 .....	10
•	.....	12

## 요 약

- , 가 .
- , 가 .
- 가 가 , 가 .
- (10 ) , .
- 가 , 가 .
- 가 (CM), 가 (PM), 가 (TM) .
- 「 가 」 , 「 」, 「 」 (CDP) , 가 .



IMF

1) , 「 , 2001. 2. 6, p. 4.

가

.

-

가 가

.

- 가

가

,

.

가

.

.

-

, 가

.

-

,

,

.

-

가

,

, 가

.

가

가

가

가

,

가

, ,

가

.

-

가

가(technical evaluation)

가<sup>2)</sup>(commercial evaluation)

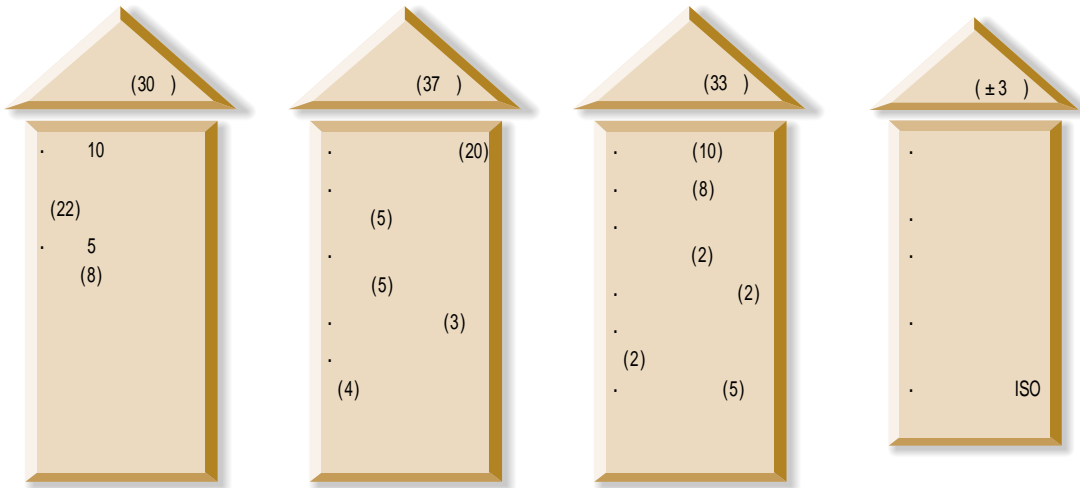
,

- 가 가 .
- 가 (experience), (performance) (financial state) , 가, , .
  - 가 가 가

가

가 가 (PQ) 가 .

- 가 , 가 , 가 , 가 , < 1> .
- < 1> 가 '( 2001. 2. 10 )



: \* 가 , , 2001. 2. 10.

2) 가 , 가 가 가

-

< 1>

가

가

가

(< 1>

).

- < 1>

,

가 가

,

가

,

.

-

가 ‘ ,

( )

50%

,

,

.

가

가가

.

-

,

가

(< 2> ).

- < 2>

, 가

(organization)

가

,

,

가

.

-

,

가

,

.

가 가	가 <sup>1)</sup>	<sup>2)</sup>	1,2 <sup>3)</sup>	<sup>4)</sup>
	30	30	40	36
	35	40	42	38
( 가 )	18.5 (53%)	20 (50%)	22 (52%)	24 (63%)
	35	30	18	26
	± 3	± 10	± 10	± 20

: 1) 가 , , 2001. 3. 9.

2) , 가 , 1994. 9.

3) 1,2 가 , .

4) 가 , , 1996.

- , 가 가가  
, 가 가  
가 .

< 2> 가

	1)		. 3 .
			. , 가 , -
			. - . -
			. .
			. .
			. . , ,
	2)		. .
			. .
			. 가
			. .
	3)		. .
			. .
			. ( 3 ) . ( 6 )
	4)		. .
			. .
			. 가
			. .
			. .

: 1) Request for Qualifications(Civil Works), Taiwan High Speed Rail Consortium, Feb., 1998.  
2) Contractor Prequalification For Construction of the MUNI Metro Turnaround Project, Federal Transit Administration, May 27, 1992.  
3) Airport Planning Manual Part.3(Guidelines for Consultants/Construction Services), First Edition, International Civil Aviation Organization, 1983.  
4) Request for Qualifications for Design-Build Construction of Thurston Way Interchange, Washington State Department of Transportation, Sep. 22, 2000.

## 가

가 , 가 .

- 가 ‘ , , 가 (< 3> ).

- 가 , , 4 .

- 가 , 3) 4) 가 .

가 가 가 , 가 .

- (TM), (CM), (PM), 가 , 가 .

- < 3> 가

가 가

,

가

가

	가	가	가	가	가
	가				
	1,2				

3) : 1.0, 0.75, 0.5, 0.25, : 3 1.0, 5 1.5, 10 2.0.  
 4) : 10 4.0, 15 5.0, 20 6.0, : 4 5.5, 3 5.0, 2 4.0( , 가 500 ).



- 가 , 가

가

가

- 가 , 가
- 가 ( < 4 > ).

- , (position)
- 가가 가 .

- 가
- 가

가

가가 가 .

- 가 , 가
- (organization) (requirement) .

- 가 가 ,
- 가 .

- 가
- 가가 가 .

< 4>

가

		가	가	가	가
		(Key Personnel)	13 <sup>1)</sup>		, ,
		(On-Site Personnel)	8 <sup>2)</sup>	/ (Pass/Fail)	, ,
-		(Project Team, Key Personnel and Processes)	4 <sup>3)</sup>		, , ,
가		(Personnel)	3 6 <sup>4)</sup>		, , ,

- : 1) (Principal-on-site/Senior officer), (Project manager), (Deputy Project Manager),  
 (Chief of Construction), (Design Manager), (Design QA Manager), (Construction QA Manager),  
 (Safety Manager), (Scheduler), (Lead Geotechnical Engineer), (Lead Safety  
 Monitoring System Engineer), ( ) (Lead Structural Design Engineer), ( ) (Lead Structural Design  
 Engineer).
- 2) (Project Manager), (Deputy Project Manager), (General Superintendent of Tunneling),  
 (General Superintendent of Deep Cut and Cover Braced Excavations), (Slurry Wall Superintendent),  
 (Piling Superintendent), (Concrete Superintendent), (Safety Superintendent).
- 3) - (Design-Build Project Manager), (Design Project Manager), (Construction Project  
 Manager), (Quality System Manager), (Project Engineers and Subcontractors).
- 4) (Project Manager) 3 (Key Professional Staff) 6 가 .

가

(10 )

가

- ,

.

- ,  
.

(career path) ,

.

- (career path) ,

.

- 가

,  
5) 6)

, 가

.

- , 가

,  
.

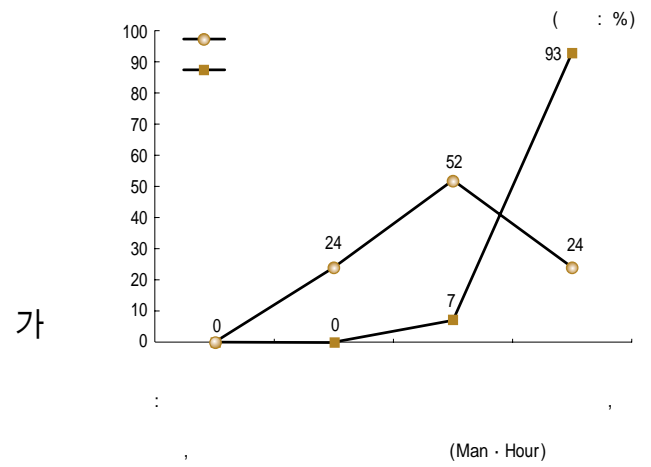
- ,  
( . )  
( < 2 > ).

5) 2 , , p.81, 1999. 3.(  
6) The World Competitiveness Year Book, IMD, 2000. 1.(

32 72% , 63% .)  
28 .)

- < 2> ,

가 < 2>



가

(Career Development Program, CDP)

- 「 가 」 「 」 , 가

- (job description) (job cate-  
gorization) , (career path) 가 .

- (CM) (PM) (TM)

- (job requirement)  
가

- (Career Development Program, CDP)

가

가

\*

---

## 한국건설산업연구원

71-2 9, 11

TEL : (02)3441 0600(代) FAX : (02)3441 0890  
<http://www.cerik.re.kr>