

2001년 건설 산업전망

한국건설산업연구원

- 연구진 -

()

()

()

()

()

▪ ()

▪ ()

[illegible]

가

가

2001

2001

가

가

가

2001

가

2000 11

洪性雄

I.	-----	13
1.	-----	13
(1)		
(2)		
2.	-----	18
(1)		
(2)		
II.	-----	22
1.	-----	22
(1)		
(2)		
2.	-----	28
(1)		
(2)		
(3)		
III.	-----	41
1.	-----	41

(1)	가 ,	
(2)	가 , 가	
(3)	가	
(4)	가	
(5)		
2.	-----	50
(1)		
(2)		
(3)		
IV.	-----	56
1.	-----	56
(1)		
(2)		
(3)		
(4)		
2.	-----	60
(1)		
(2)	2001	
(3)		
V.	-----	72
1.	-----	72
(1)		
(2)		
2.	-----	75

(1)		
(2)		
(3) (外生)		
3. 2001	-----	81
4. 가	-----	84

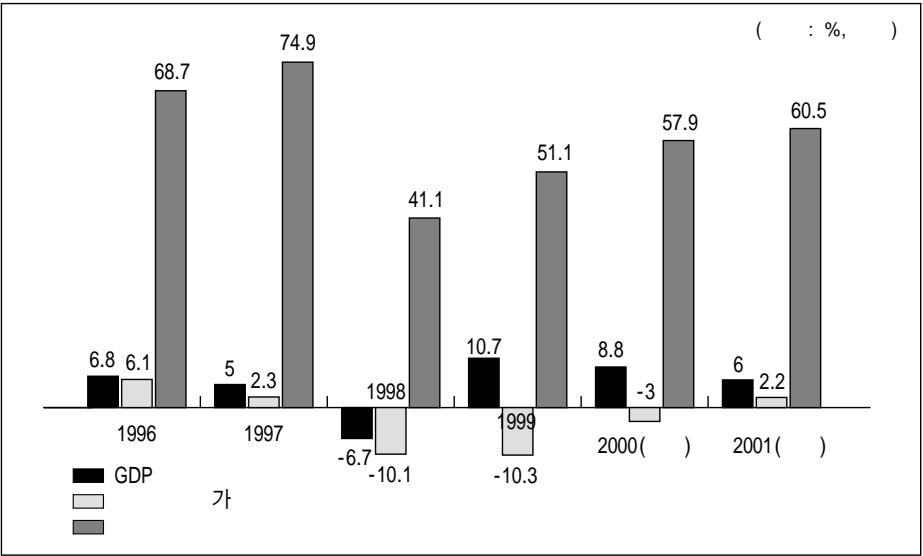
VI.	-----	86
1.	-----	86
(1)		
(2)		
2.	-----	94
(1)		
(2)		
(3)		
(4)		

VII.	-----	102
1.	-----	102
2.	-----	104
(1) 5		
(2) 2001		
3.	-----	107
(1) ‘ . ’		
(2)		
4.	-----	122
(1) 가		

(2)		
5.	-----	128
(1)		
(2)		
6. 가	-----	138

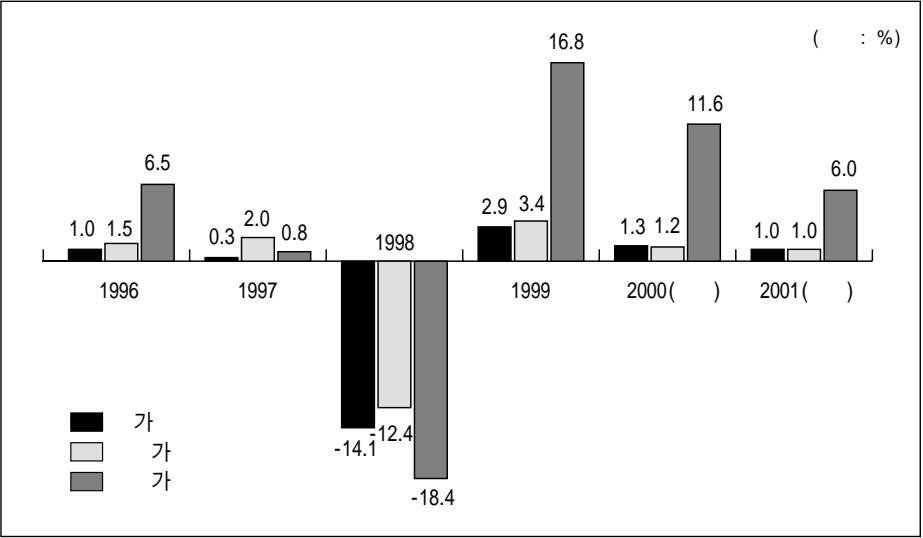
전망요약

- () ()
 4.5%, 2.2% 가 1997
 가 80%

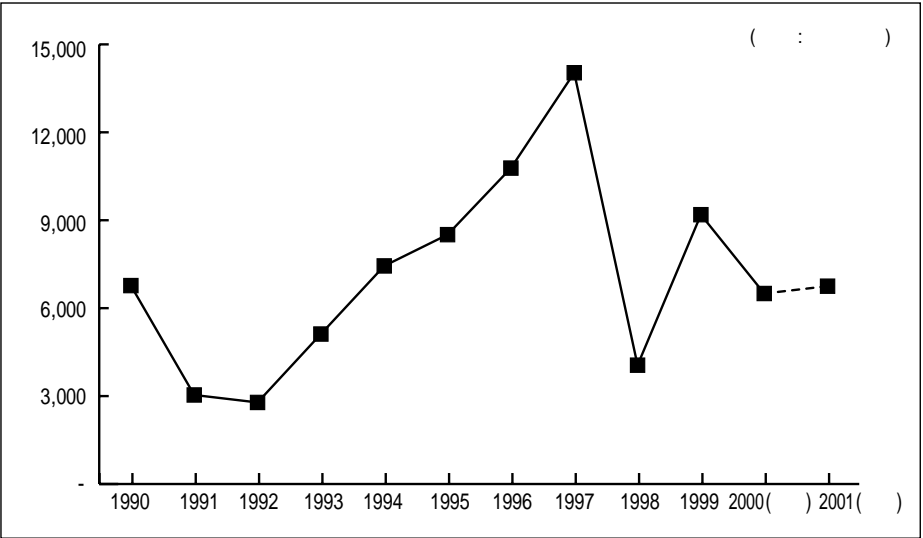


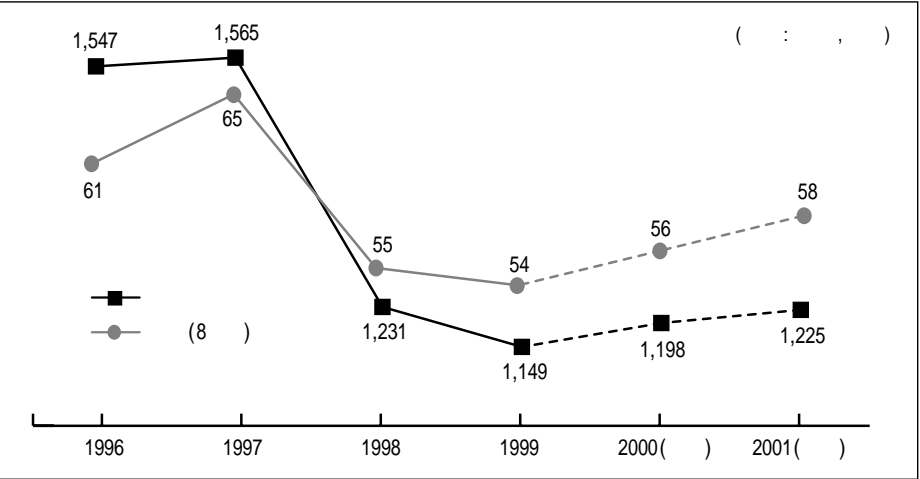
-2001 가 가 1.0%
 가
 6.0%

가 . 가



- 70% 65
 , 2001
 65 70

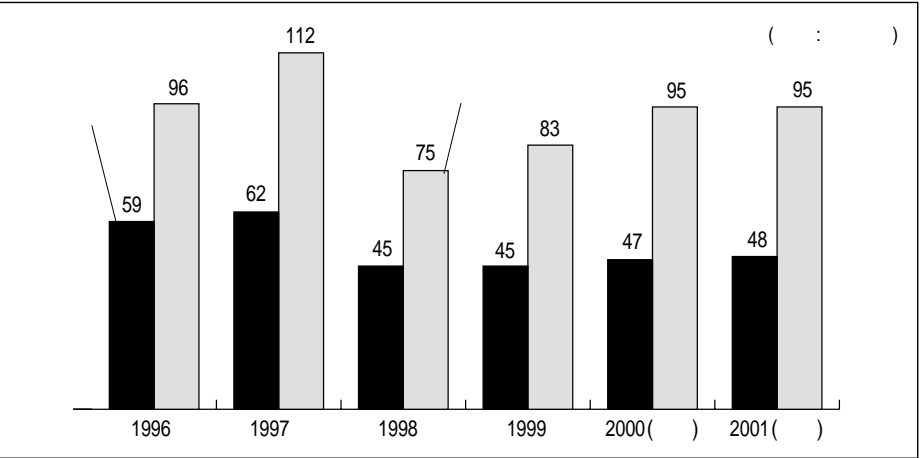




— 가 .

— 2001 , , 가

3% 가가 .



I. 국내 경제

1

— 10.7% 1/4 2/4 12.8%, 9.6% 11.1% .

. 가 10% 가

, 38% 가

51.7% 가 .

. 19% 가

26.2% 가 .

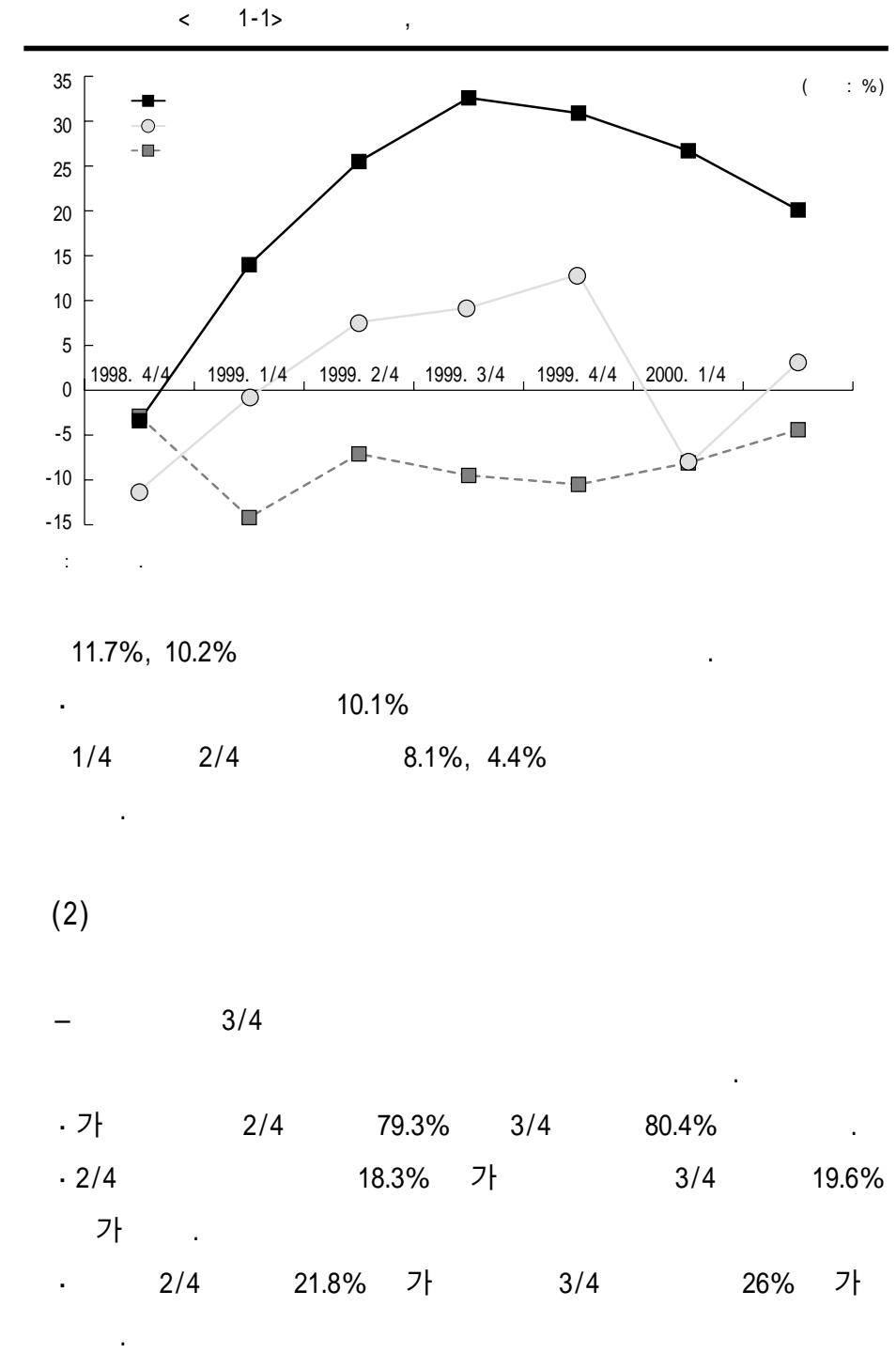
. , 1998 8.6%, 10.1% 5.7% .

— .

. 가 가가

가 .

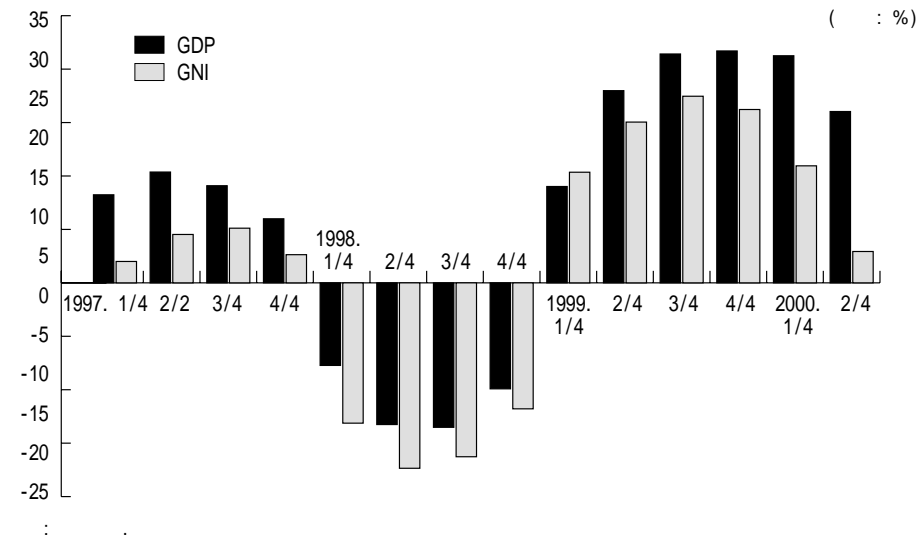
.
 1997 가 가
 .
 2/4
 4.1% 1/4 1.8%, 2/4
 1.1%
 .
 -
 ,
 .
 (1)
 -
 ,
 , 가 가 가
 ,
 .
 21.8% 1/4 2/4
 23.0%, 16.8%
 .
 7.2% 1/4 2/4
 8.3%, 3.1% , 25.9%
 1/4 2/4 26.7%, 20.1%
 20% 가 .
 , 가 가
 .
 11.7% 1/4 2/4



· 2/4 12.4% 가 3/4 7.6%
가 가 .

—
·
· 가 가
10% 가 .
—
· (BSI) 2/4 102 3/4
97
· 6
1/4 112 2/4 95 100
3/4 1998 4/4 70
· 가 100
—
8 가 가
가 , 가가
—
가

< 1-2> GDP 가 GNI 가



— ,
가 가가
· 2/4 (GDP) 9.6%
(GNI) 1.8% 가 7.8%
· 가가 가 가
가
· 가

18	2001	2001	19
----	------	------	----

- , 2
 가
 .
 - 가 가가 27
 , .
 6% .
 . 8.2% 가 5% 가 가
 가 .
 . 30% 가 가
 . 가 가 7.2%
 가 .
 . 1999 가
 4/4

가 2%
 .
 . 20% 가
 11% 가
 .
 - , 가가
 30
 가 가 ,
 가 가
 가 4%
 가 .

< 1-1> 2001

(: %,)											
	1999	2000					2001				
		1/4	2/4				CERIK	KDI	KIET	LG	
GDP	10.7	12.8	9.6	11.1	6.8	8.8	6.0	5.4	6.2	6.8	6.0
()	8.5	9.6	7.7	8.7	5.6	7.1	4.4	4.0	4.0	-	-
()	10.3	11.1	9.0	10.0	6.5	8.2	5.0	4.5	4.6	5.6	-
()	-0.6	1.3	0.5	0.9	0.5	0.7	0.7	0.8	0.7	-	-
()	4.1	22.4	12.9	17.1	7.6	12.0	4.6	4.2	9.3	-	-
()	38.0	63.6	41.3	51.7	20.0	34.7	7.2	6.9	15.3	9.1	-
()	-10.3	-7.0	-4.7	-5.7	-0.6	-3.0	2.2	1.7	3.7	7.2	-
.	16.3	26.2	22.9	24.5	19.4	21.8	11.2	11.6	11.1	-	-
.	28.9	31.9	19.8	25.6	22.5	24.0	13.4	14.3	14.5	-	-
	245	17	27	44	60	104	60	68	16	49	50 60
가	0.8	1.5	1.4	1.5	3.3	2.3	3.0	3.7	3.0	3.0	3.2

: 2001 가() 27
 KDI, 「KDI 2000. 10.; KIET, 2000. 10.; LG, 「2001
 , 2000. 8. 31.; , 2000. 9. 22.

II. 건설 경기

1

(1)

– IMF

1998 8

1999 10.7%, 2000

11.1% 2000 1997

112.5%, 103.9%

2000

가가

80.2%, 78.6%

< 2-1> , (1997 2000)

	1997	1998	1999 (P)	2000 (P)			
				1/4	2/4		
				(: %, , 1995 가)			
	5.0	-6.7	10.7	12.8	9.6	11.1	112.5
	6.6	-7.4	21.8	23.0	16.8	19.7	127.8
	1.4	-8.6	-10.1	-8.1	-4.4	-5.9	80.2
	3.2	-9.8	8.5	9.6	7.7	8.7	103.9
	3.5	-11.4	10.3	11.1	9.0	10.0	104.7
	1.5	-0.4	-0.6	1.3	0.5	0.9	98.9
	-2.2	-21.2	4.1	22.4	12.9	17.1	91.8
	2.3	-10.1	-10.3	-7.0	-4.7	-5.7	78.6
	-8.7	-38.8	38.0	63.6	41.3	51.7	109.2

2) 1997 2000
: , 2000 2/4 () 2000. 8.

- 1994 12 가 1995 2 IMF
 , IMF 1995
 , 1996
 . 1996
 , 가 1999 128.2
 .
 . , 5
 1999 108.4
 .
 - IMF 가 ,
 .
 . 1995 , 199

< 2-2> (1994 99)

(: 1993 = 100.0)						
	1994	1995	1996	1997	1998	1999
	102.5 (2.5)	99.8 (2.7)	107.9 (8.1)	112.7 (4.5)	115.8 (2.7)	112.0 (3.3)
	104.1 (4.1)	98.9 (4.9)	109.6 (10.8)	120.5 (9.9)	129.5 (7.3)	134.7 (4.1)
	108.4 (8.4)	83.0 (23.5)	91.1 (9.8)	99.6 (9.3)	103.8 (4.2)	108.4 (4.5)
가	104.8 (4.8)	107.0 (2.1)	111.9 (4.6)	117.8 (5.2)	119.9 (1.8)	125.2 (4.4)
	104.8 (4.8)	96.6 (7.8)	106.4 (10.1)	116.2 (9.3)	123.5 (6.3)	128.2 (3.8)
	108.4 (8.4)	77.0 (29.0)	89.6 (16.4)	108.4 (21.0)	119.6 (10.3)	126.5 (5.8)

: ()
: Bank of Mexico, <http://www.banxico.or.mx>.

가 3

(2)

1)

— 2000 (

가) 30 3,200 38.7%

가 , 1997 67.5%

가

5.1% 3.1% 가 ,

1997 2000 54.3% 52.3%

< 2-3> (1997 2000)

		1997	1998	1999 (P)	2000 (P)			
					1/4	2/4		
(: , 가)								
		33.29	29.07	24.44	4.55	6.21	10.76	54.3
		41.64	17.54	26.69	8.72	10.85	19.56	78.1
		29.57	23.41	20.80	4.35	5.44	9.80	52.3
		45.35	23.67	30.34	8.91	11.61	20.52	78.5
		22.38	12.34	19.32	6.19	7.82	14.01	108.2
		22.97	9.89	11.02	2.72	3.80	6.52	49.4
		74.92	47.08	51.14	13.27	17.05	30.32	67.5
(: %,)								
		23.7	-12.6	-15.9	21.7	-4.5	5.1	
		-0.5	-57.9	52.2	125.3	39.9	68.3	
		29.6	-20.9	-11.1	22.5	-8.5	3.1	
		-1.3	-47.8	28.2	119.9	39.8	66.1	
		5.0	-44.9	56.5	171.5	42.0	80.0	
		-6.6	-56.4	11.4	53.4	35.5	42.4	
		9.0	-37.2	8.6	74.4	19.7	38.7	

: 1997 , 2000 ; ,

— 1999 가 2000

68.3% 66.1% 가 ,

가 80.0%

, 2000

가

1997

78.1% 78.5%

1998

2)

– 2000 (1995 가) 31 3,400
 , 5.7% , 1997
 78.6%
 · IMF 가
 1999 , 1997
 106.7% , 5.3%
 .
 – ,
 6.8% 1997 60.9%
 .
 · , 1998 1999 21.1% 38.1%

< 2-4> (1997 2000)

	1997	1998	1999 (P)	2000 (P)			
				1/4	2/4		
(: , 1995 가)							
	40.07	37.95	41.12	5.99	10.42	16.41	106.7
	49.21	42.34	30.87	7.36	7.57	14.92	60.9
	26.67	24.55	19.86	4.45	4.55	9.00	68.0
	22.54	17.79	11.01	2.91	3.02	5.93	52.6
	89.29	80.30	71.99	13.35	17.99	31.34	78.6
(: %,)							
	10.2	-5.3	8.3	-3.2	-6.4	-5.3	
	-3.3	-14.0	-27.1	-9.9	-2.2	-6.8	
	-6.3	-7.9	-19.1	-11.3	-13.6	-12.5	
	0.5	-21.1	-38.1	-7.6	22.0	5.4	
	2.3	-10.1	-10.3	-7.0	-4.7	-5.7	

: 1997 2000
 : , , ; , 2000 2/4 () , 2000. 8.

5.4% 가
 . , 1997 11
 가 1999 가
 가 2000 2/4
 .
 3) 가
 – , 가 2000
 56.3%가 가 , 1997
 72.3%
 · 1998 50 68% 가
 1999 가 2000
 .
 – 가 1998

< 2-5> 가 (1997 2000)

	1997	1998	1999	2000 (P)			
				1/4	2/4		
가 (: 100 m²)							
	62.7	31.2	44.6	8.8	10.3	19.1	65.2
	50.7	19.8	27.9	9.4	11.2	20.5	80.4
	27.9	8.8	11.7	4.0	5.4	9.4	68.1
	8.8	2.8	7.8	3.4	3.4	6.8	141.7
	113.4	51.0	72.5	18.2	21.5	39.6	72.3
(: %,)							
	2.6	-50.3	43.2	72.3	16.4	36.9	
	-3.9	-60.9	41.0	111.5	59.9	80.0	
	3.9	-68.6	34.2	109.6	91.1	98.6	
	-26.2	-68.2	179.8	266.0	83.0	144.0	
	-0.4	-55.0	42.3	90.6	35.6	56.3	

: 1997 2000
 : , http://www.moct.go.kr.

가 가 , 2000

가 가

가 6 100% 가

가 2000 1997

141.7% 가 가

2

(1)

가 2001 ()

4.5% 가 60 5,400

1995 , 1997

80.8%

1999 8.6% 2000 13.2% 가 2001

가 4.5%

가

가

60.7% 64.8% 2001

(强), (弱) 가

가 , 가

가 3%

2001

(2 7,913

(1 9,621) 8

5 (7)

< 2-6> 2001

		2000 (F)			2001 (F)		
		(: , 가)					
		10.76	13.15	23.91	11.05	12.76	23.81
		19.56	14.43	33.99	18.80	17.93	36.73
		9.80	10.87	20.67	10.27	11.02	21.29
		20.52	16.71	37.23	19.58	19.67	39.25
		30.32	27.59	57.91	29.85	30.69	60.54
		(: %,)					
		5.1	-7.5	-2.2	2.7	-3.0	-0.4
		68.3	-4.2	27.4	-3.9	24.3	8.1
		3.1	-3.8	-0.6	4.8	1.4	3.0
		66.1	-7.1	22.7	-4.6	17.7	5.4
		38.7	-5.8	13.2	-1.6	11.2	4.5
		(: %)					
		35.5	47.7	41.3	37.0	41.6	39.3
		64.5	52.3	58.7	63.0	58.4	60.7
		32.3	39.4	35.7	34.4	35.9	35.2
		67.7	60.6	64.3	65.6	64.1	64.8
		100.0	100.0	100.0	100.0	100.0	100.0

: 1)
 2) 2000 ()
 3) 1997 2001
 : , r , ; r ,

- .
 29 8,500 ,
 30 6,900 .
 . , 1.6%
 11.2% 가 .
 - 0% SOC 가
 0.4%
 23 8,100 , 8.1% 가 36
 7,300 .
 . 1997 71.5%
 , 88.2%
 2001
 .
 -
 3.0% 5.4% 가 21 2,900 39 2,500
 .
 . 1998
 2000 2001
 .
 . ,
 1999 2000 150%
 가 가
 가가 가
 . , 1997

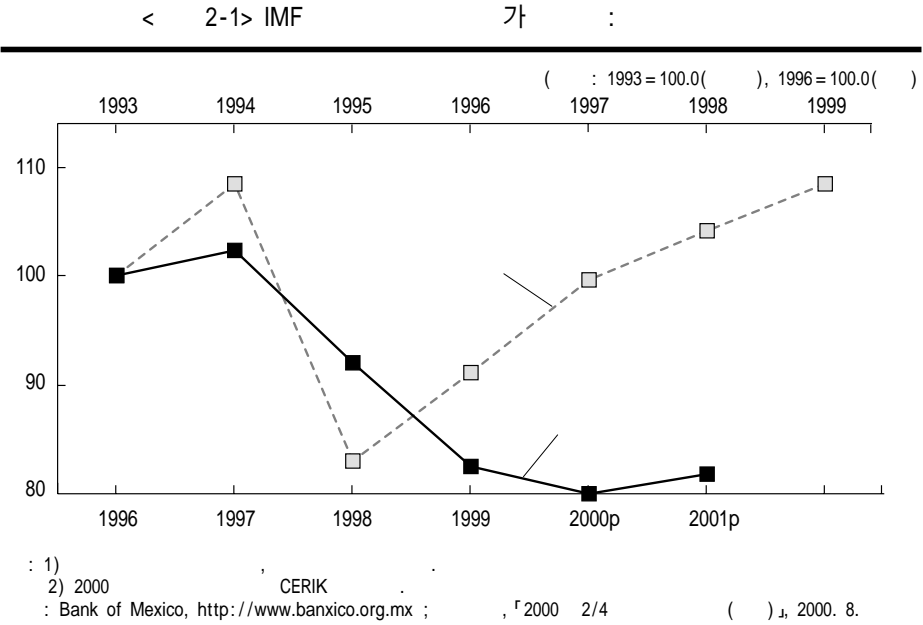
72.0% 86.5% , 2001
 .
 (2)
 - 1995 가 2001 (< 2-7>)
 2.2% 가 71 4,000
 .
 . 2001 IMF 1998 99
 10% 2000 3% 4
 .
 . , 71 2001 1995
 , 1997 80.0%
 2001
 .
 - SOC ,
 0.1% 39 7,500 .
 . ,
 5,280 ,
 2002
 .
 . 1997 2001 99.2%
 .

< 2-7> 2001							
	2000 (F)			2001 (F)			
(: , 1995 가)							
	16.41	23.39	39.80	16.49	23.26	39.75	99.2
	14.92	15.12	30.04	15.59	16.06	31.65	64.3
	9.00	9.07	18.07	8.88	9.27	18.15	68.1
	5.93	6.05	11.98	6.71	6.79	13.50	59.9
	31.33	38.51	69.84	32.08	39.32	71.40	80.0
(: %,)							
	-5.3	-1.7	-3.2	0.5	-0.6	-0.1	
	-6.8	1.1	-2.7	4.5	6.2	5.4	
	-12.5	-5.2	-9.0	-1.3	2.2	0.4	
	5.4	12.2	8.8	13.2	12.2	12.7	
	-5.7	-0.6	-3.0	2.4	2.1	2.2	
(: %)							
	52.4	60.7	57.0	51.4	59.2	55.7	
	47.6	39.3	43.0	48.6	40.8	44.3	
	28.7	23.6	25.8	27.7	23.6	25.4	
	18.9	15.7	17.2	20.9	17.2	18.9	
	100.0	100.0	100.0	100.0	100.0	100.0	

: 1) 2000 ()
 2) , 1997 2001
 : , , ; 2000 2/4 () , 2000. 8.

—
 가 5.4%
 가 31 6,500
 , 1999 2/4
 가 가
 12.7% 가 13 5,000
 , 0.4% 가 18
 1,500
 — , 가
 , 1997 64.3%

2001
 , 68.1% 59.9%
 , 가
 , 1999
 2000 2001
 , ‘ (强) . (弱) ’
 가
 (3)
 1)
 —< 2-6> < 2-7> , 2001
 , 2000
 10% 2001 ,
 2000 2001
 ,
 , 64.8% , 55.7%
 , ‘ (强) . (强) ’ 가
 , 1997
 80% , 가



1993

— , 1999 2000 2001

< 2-1> .

· 1993 1994

IMF 1995 83.0% ,

가 IMF

가 5 1999 1994

— , 1996 (1995 가)

1997 IMF 1998 99 10% ,

2000 3% 78.2% .

· 2001 가 2.2%

가 1997 가

·

2) -4.5% 가 2.2% 가 , 1997

80% 가 2001

·

· , 2001

가 , 4가

· 4가 , 2001 가

·

- IMF ,

1999 10.7% 2000

8.8% , 2001 6%

< 2-8> GDP (1997 2001)

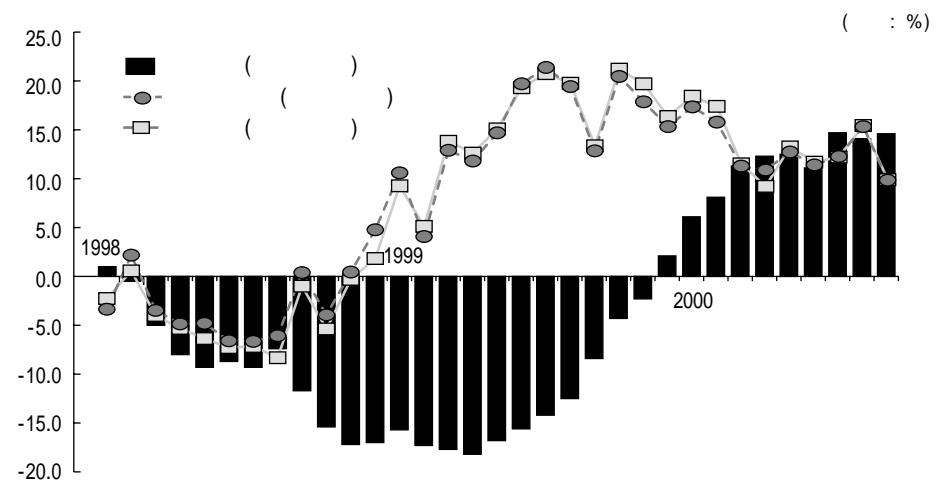
	1997 (A)	1998	1999	2000	2001 (B)	(B/A)
(C)	423.00	394.71	436.80	470.87	505.21	119.4
(D)	89.28	80.30	71.99	69.84	71.40	80.0
(D/C)	21.1	20.3	16.5	14.8	14.1	-

: 2000
: 「2000 2/4 ()」, 2000. 8 ; , " ;

— 2001

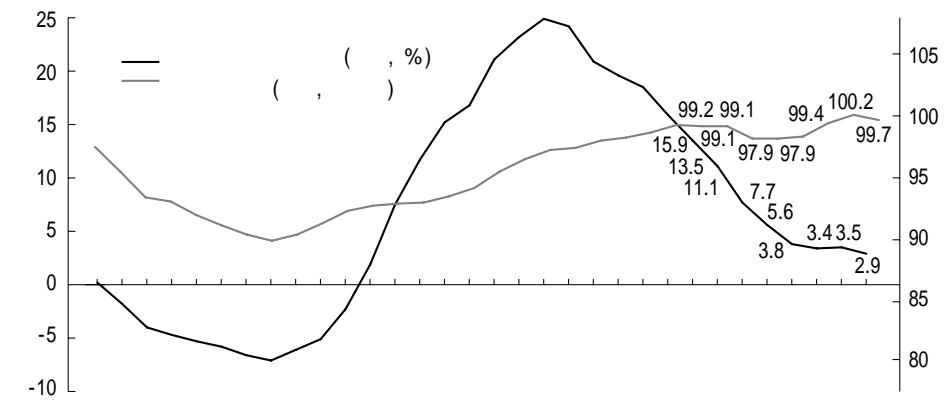
-2000 8 , (< 2-2>)가

< 2-2> , (1998 1 2000 9)

: , <http://www.nso.go.kr>.

< 2-3>

(1998 1 2000 9)

: , <http://www.nso.go.kr>.

24% 가 ,

< 2-3>

가

$$\frac{1}{2} \left(\frac{1}{2} + \frac{1}{2} \right) = \frac{1}{2} \cdot 1 = \frac{1}{2}.$$

가

‘L’ 가 .

가

— (OPEC)
가 2001

· 가 < 2-9>

,

< 2-9> 가		2001		
		(: %,)		
		25 27	30	35
		6.0	5.8	4
	가	3.2	3.5	5
		50 60	-10 10	-50
		5.8	5.2	4.8
	가	3.1	4.0	4.6
		44.4	8.8	-21.4
LG		-	6.5	5.5
	가	-	3.3	3.9
		-	25	-5

: LG, <http://www.mofe.go.or>; , 「가」, 2000. 9 ;
: LG, 「가」, 2000. 9.

, 가 .

— , (2000. 10) 2000 1 8 가
(20.4%) 가 , (10.1%)
(1.4%) .

· , , ,
0.2% 가 .

— 가 .

· 10% 가 (0.14%),
< 2-10> 가 (10%) .

(: %,)					
	0.09	0.09	0.10	0.14	0.12
	.				()
	0.19	0.21	0.21	0.33	0.12

: . , “ 가 ” , 「 」 57 ,
1999. 12.

(0.12%), (0.1%),
(0.09%) 가가 .
(0.33%) 가 ,
(0.21%), (0.19%),
(0.12%) .
· , 가
· , 가 .

SOC
— 1998 .
가 SOC 가
· , 가
· .

— 2001 SOC
· 2 , , -
· , ,

< 2-11> (1998 2000)			
(: , %)			
	1998	1999	2000. 1 ~ 6
	8,965.8	8,409.3(6.2)	7,451.0(38.5)
	2,416.0	2,323.5(3.8)	916.7(9.7)

: ()
: , <http://www.sarok.go.kr>.

· , 2001 가 , .

· 2001 가 100 , 1,000 1 , 9 250 655 .

· , 2001 .

— SOC 가 , .

· SOC 2 3 , , 2001 가 .

· , , .

III . 부동산시장

1

— 2000

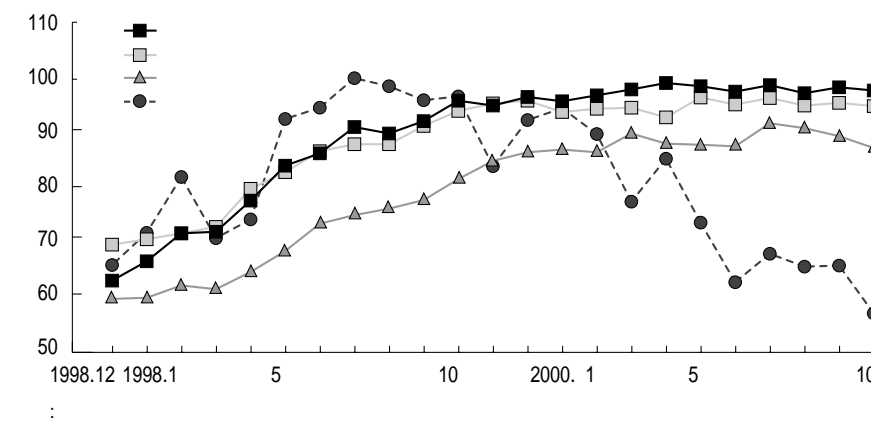
가 .

· 가 가 1999 .

· 가 가 .

—

< 3-1> 가



(1) 가 ,

－ 가 1999 1/4 6

2000 2/4 0.37%

0.90%

· (1.09%) (1.05%)

(0.75%)

·

·

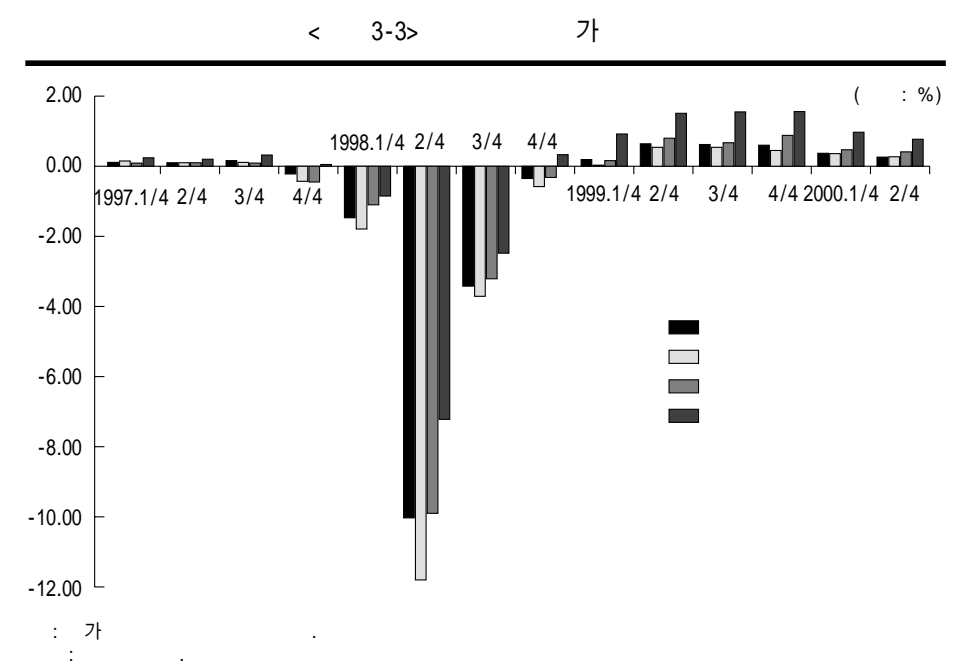
가 1.74% 가 가 1.64%

·

· , 2/4

0.23% 1.26%

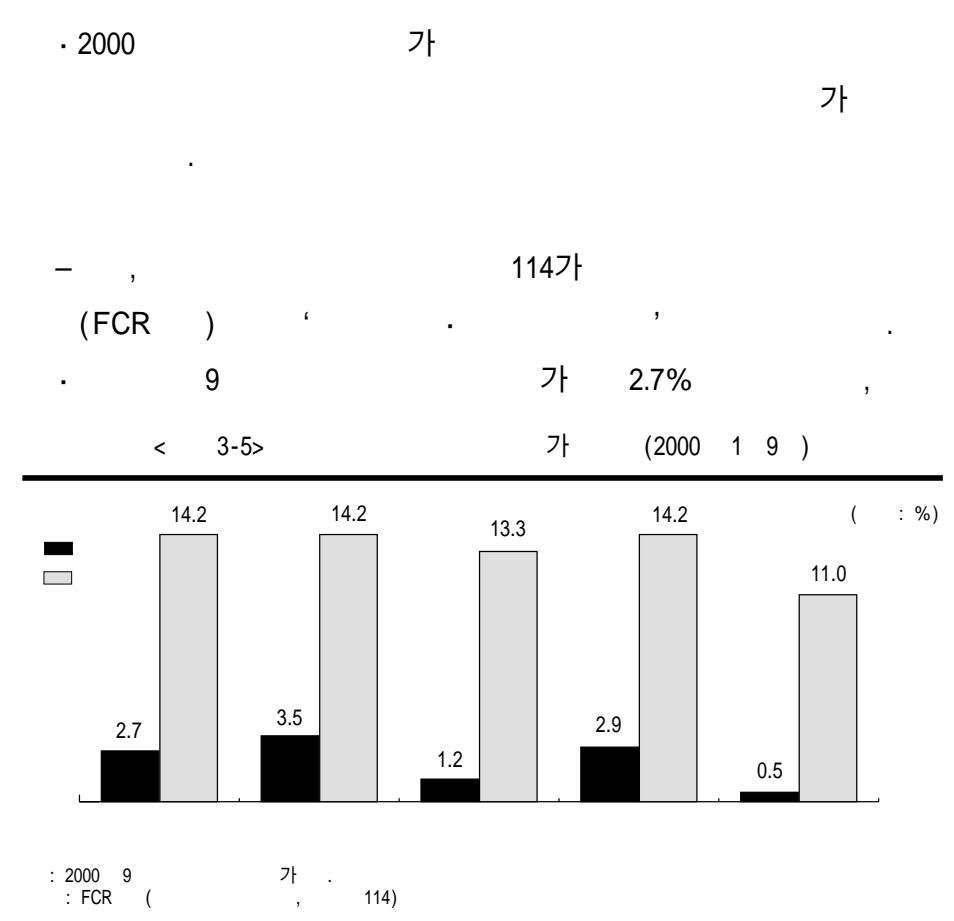
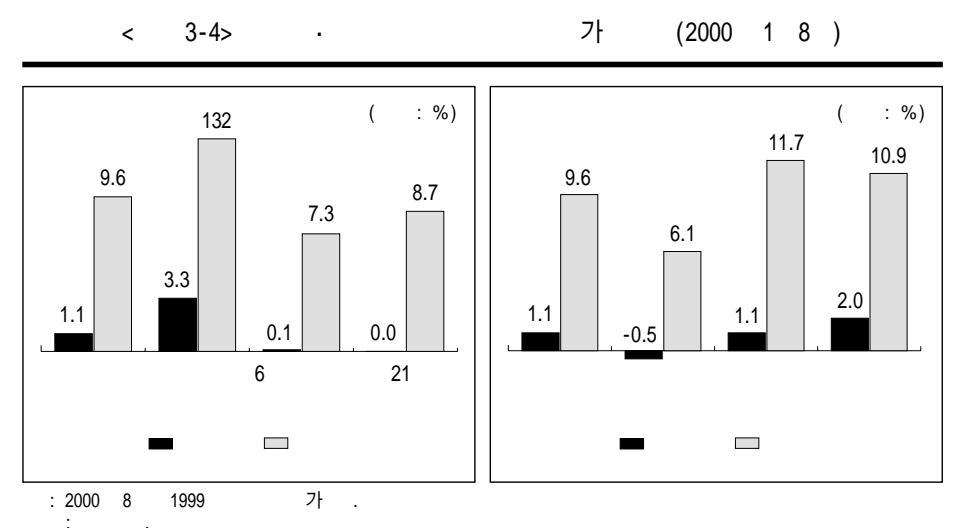
(0.64%) (0.64%)



- 2000 가
 1.3% 가 3.6%
 · 2000 93 3,108 , 1,113.5km²가
 1997 95% , 97.3%
 · , , , 가 , ,
 · , 가 가
 가 가
 · 7 가
 20%

(2) 가 , 가

- 가 가 1999
 가 ‘ 가 ,
 가 ,
 · 가 2000 8 , 1.1%
 가 2.0% 0.5%
 · 3.3% 가 가
 100%
 가 가
 · 가 9.6% 11.7%,
 10.9% 가 13.2% 가



3.5%, 2.9% 1.2%,

0.5%

가 14.2% 14.2%

13.3% 11.0%

(3) 가

— 가 2000 1 7

51.3% 가 22 3,539

· 2000 50 44.7%

· , 8

—

2000 2001

· 2000 2002

가

· 2 3 40

가 ,

— 2000 8 6 1,234 1999 7 872

9,638

·

< 3-1>

(: , %)				
1998	306.0	-48.7	102.7	15.6
1999	404.7	32.2	70.9	-31.0
2000 1/4	76.7	53.6	64.6	-8.9
2/4	99.7	28.5	62.8	-2.7
2000 (1 7)	223.5	51.3		
2000. 6	33.8	15.8	62.8	0.1
2000. 7	47.2	132.4	63.4	0.9
2000. 8	-	-	61.2	-3.4

: 1)
2)
:

· 1 5,827 6,189 가

· , , , , 1,000

가 . 가 735 ,

392 1,134 가

· 18 18 25.7 4,300

757 가

가

(4) 가

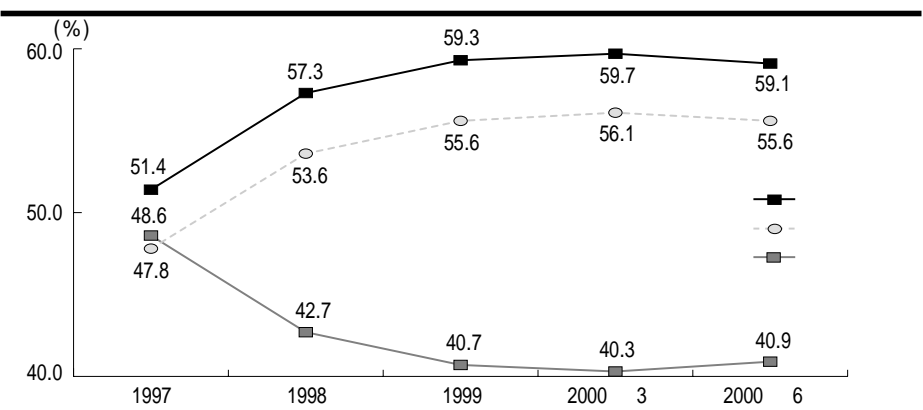
— 가

1999 40.7% 2000 6

40.9%

· 2000 3

< 3-6> 가 (2000 1 8)



가 .

2000 3 가

1999 55.6%

59.3% 59.1%

– 2000 6 , 65 4,800 1999 12

6.7% 가 .

< 3-2>

(: , %)							
	1997	1998	1999	2000. 3	2000. 6		
	52,792	55,251	61,347	62,722	65,480	100.0	6.7
	25,256	29,604	34,101	35,189	36,429	55.6	6.8
	1,869	2,077	2,264	2,286	2,296	3.5	1.4
	27,126	31,682	36,365	37,476	38,725	59.1	6.5
	16,839	17,157	18,573	19,301	20,504	31.3	10.4
	1,550	1,393	1,130	1,126	1,230	1.9	8.8
	3,473	2,333	1,588	1,356	1,100	1.7	-30.7
	2,057	985	1,447	973	1,135	1.7	-21.6
	1,747	1,703	2,244	2,490	2,787	4.3	24.2
	25,666	23,570	24,982	25,247	26,755	40.9	7.1

가 .

가 10.4%, 8.8%

24.2% 가 .

6.8% 가 6.5% 가 .

30.7%, 21.6%

(5)

– 2000 3/4 0.4% 1999 1/4

11.6% 11.2%

0.1% 0.2%

가

가

가

1/4 7.1% 2/4 1.5% 3/4 0.7%

< 3-3> (2000 9)

(: %)				
1999. 1/4	11.6	15.4	10.6	7.0
2/4	8.9	12.4	6.7	4.7
3/4	7.8	12.5	5.0	3.3
4/4	4.8	8.8	1.6	1.6
2000. 1/4	3.5	7.1	0.7	0.9
2/4	0.6	1.5	0.1	0.2
3/4	0.4	0.7	0.1	0.2

114(www.R114.co.kr).

2/4
 - 가
 . ,
 2
 -2001
 가
 . 가
 50
 . ,
 가
 .
 - 5
 .
 .
 .
 가 가 가

- , 「 가 가
 .
 .
 .
 .
 .
 (1)
 - 2001 가
 2000 1%
 .
 2002
 . 가
 가
 . , 가 ,
 가 가 가
 가
 . 가
 가 가

.「」
 가
 가 , 2003
 .
 (2)
 -2001
 가가 가
 . 1998 가가
 가
 1/3
 .
 가
 .
 .
 .
 .
 1)
 - 가
 .
 . , 가
 가 가 -0.5 0%

. ,
 가 가 1.0 1.5%
 . , 가 가 가
 .
 2)
 -2001 가
 가 6 7%
 . 2000 가 가 가
 가가
 . 가
 . ,
 2 3 가
 가
 . 2000
 40% 가 가
 2001 가
 .
 (3)
 - 가 가

가

가 ,
가

가

가 .

‘ ’

가 1996 ~ 98
1999 ~ 2001
가
가 가
가 가 가

(ABS), (REITs)

가

IV. 해외건설

1

— 2000 10 25 38 .
· 52% , 97
1997 37% .

— 2
70% 65

(1)

— 가
·
· ,
· ,
·
76.6%, 89.4%, 75.1%

< 4-1>

(: , %)											
	1997		1998		1999		1999. 1 10. 25		2000. 1 10. 25		
	913.5	6.5	1,505.1	37.1	3,423.3	37.3	2,934.8	40.1	686.1	18.0	-76.6
	8,277.5	59.0	1,888.9	46.6	4,411.2	48.0	3,113.2	42.5	2,760.4	72.6	-11.3
·	563.5	4.0	247.1	6.1	141.8	1.5	118.5	0.3	12.6	0.3	-89.4
	1,468.4	10.5	64.4	1.6	940.9	10.2	940.9	6.2	234.7	6.2	-75.1
	248.4	1.8	270.1	6.7	217.3	2.4	196.3	2.6	100.0	2.6	-49.1
	2,561.1	18.3	79.8	2.0	54.3	0.6	17.5	0.3	9.8	0.3	-44.0
	14,032.4	100.0	4,055.3	100.0	9,188.8	100.0	7,321.3	100.0	3,803.7	100.0	-48.1

: 1)
2)
: , (http://www.icak.or.kr).

IMF

(2)

— 141.1% 가 25
(65.5%) 가 가 ,
1 8,000 10 ,
89.2% 77.6%가 .
· 가
SOC ,
1). , 가 ,

1) , 가 ,

< 4-2>

(: , %)											
	1997		1998		1999		1999. 1 10. 25		2000. 1 10. 25		
	2,613.2	18.6	521.5	12.9	1,590.7	17.3	1,033.4	14.1	2,491.3	65.5	141.1
	6,124.4	43.6	1,394.8	34.4	1,943.9	21.2	1,654.9	22.6	178.0	4.7	-89.2
	4,957.3	35.3	1,954.0	48.2	5,414.3	58.9	4,454.5	60.8	996.8	26.2	-77.6
	231.4	1.6	59.8	1.5	238.3	2.6	170.9	2.3	119.8	3.1	-29.9
	97.7	0.7	86.5	2.1	0.0	0.0	0.0	0.0	8.1	0.2	-
	8.3	0.1	38.8	1.0	1.5	0.0	7.5	0.1	9.6	0.3	28.0
	14,032.4	100.0	4,055.3	100.0	9,188.8	100.0	7,321.3	100.0	3,803.7	100.0	-48.1

1) .
2) .
: , (<http://www.icak.or.kr>).

. 가

(3)

— 10 10 25

50%	36	.
-----	----	---

• 93%

10 .

5 가

• , 2000 58%

가 가 .

(4)

· , IMF 가 (BBB)

가²⁾ 가 3).

10

• , upstream .

가 가 .

가 가 ,

2) 2000 10 100 39 가 ,

3) , 7~9 3
가 10 .

< > (2000 7 9)

가				
UAE	가			2000 7
	LNG			8
가	LRT			7
				8
				8
	가			6
				9
	MLNG Tiga			7

2008 2009 2010 2011 2012 2013 2014

2008 2009 2010 2011

(: , %)											
	1998			1999				2000. 1 10. 25			
							1999. 1 10. 25				
1		1,319.5	-66.6		4,150.8	214.6		3,146.2		2,215.7	-29.6
2		736.7	-10.9	SK	988.3	342.2	SK	988.1		386.2	-55.3
3		704.3	-80.3		890.2	26.4		864.0		187.3	-42.2
4	SK	223.5	-86.0		693.8	-5.8		581.7		185.5	-68.1
5	LG	197.7	-38.2		595.9	n.a.		324.3		158.7	83.0
6		164.4	-26.7		337.3	n.a.		299.3	ENG.	149.4	n.a.
7	ENG.	82.0	1,363.3.		228.6	255.5		228.6		100.0	-1.9
8		71.9	-30.6.		191.9	342.2	LG	175.2	LG	76.3	-56.5
9		70.9	-72.4	LG	188.1	-4.9		133.5		63.1	-52.7
10		70.8	-63.1.		166.8	135.5		101.9		42.8	-81.3
		3,641.9	-71.1		8,431.7	131.5		6,842.8		3,565.0	-47.9

2

— 2001

2000
가

60 2001

1) 가

—, 2

가

가 가 .

2)

— 가 2
,
가

2001

61

· , 가 500 , 3 1 , 7

· , 6) . , 10 1

가

· , 가

가

· , 2

가

3) 가

— 8 (SPC) , (가 20% 15% 3)

— , 가

6) 47 21 26

17 .

· , 1.7 3.9% 0.5

— , 1.0%

· ,

4)

— 가 , 가

가 ,

— , 가

(ENR).

— 가 가

· (water), . (wastewater facilities) (telecommunication) 가 가 . 가 1999 가 (가), 가 (), (,), (), .

가
(
, , ,
) , 1999 9
가 가
- 1999 3
가 가 가 , (upstre-
am) . 가 가 .
· OPEC 9 18 가
OPEC 1999 1,328 2000
59.3% 가 2,115
· 가 2000 8
21 378 200 7) 1999 22
343 5000 10% 가 .
· 2000
50% 가 515
· 가 가 ,
, UAE 가

7) 2000 1 8

< > 21		(2000 1~8)
	()	(%)
	17,740.4	46.9
	12,281.4	32.5
· ·	3,576.9	9.5
	1,035.9	2.7
	771.9	2.1
	2,396.2	6.3
	37,802.5	100.0

: , 「 , 2000. 9. 25.

< 4-4> 가 가			
가	()		
	620	· (1,700)	·
	88	·	· ,
	177	·	· , ,
UAE	221	· 가	·
	80 85	· (40)	·
	48	· (7.6)	· , ,
	155	· (866)	· (3 5)

: , 2000 10 25 2001 3 , 2000

, 가 가 ,

가 가 .

-
· 가
가
· ,
가
가 가 .

	1999	2000	2001
	764	811	868
	482	526	563
	191	206	220
	241	266	284
	270	287	307
	479	501	536
	2,427	2,597	2,778

< 4-6>

가	.	2	가	. 가 BBB BBB+
	.			.
가	.		,	.
	.	OECD	가	, . .
	.		,	가 .
	.			가
	.	가	.	.
	.	가	가	.
	.		가가	.
	.	,	,	.

66 2001

— , 1

가 5%

65 70 1999 90

75%

가 가 가 , 2000

가가

50% 1

1 2

— ,

가 가 ,

가 .

가 .

가 , 가 ,

가 가 60%

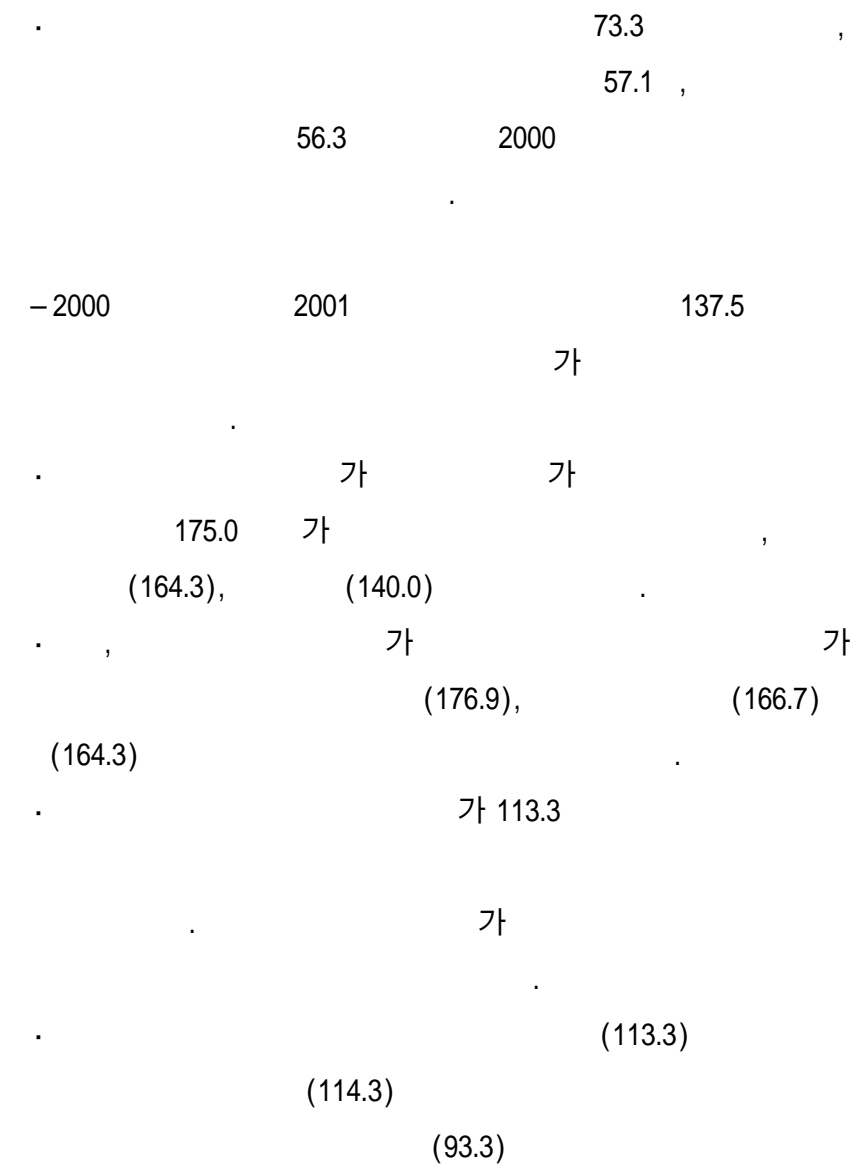
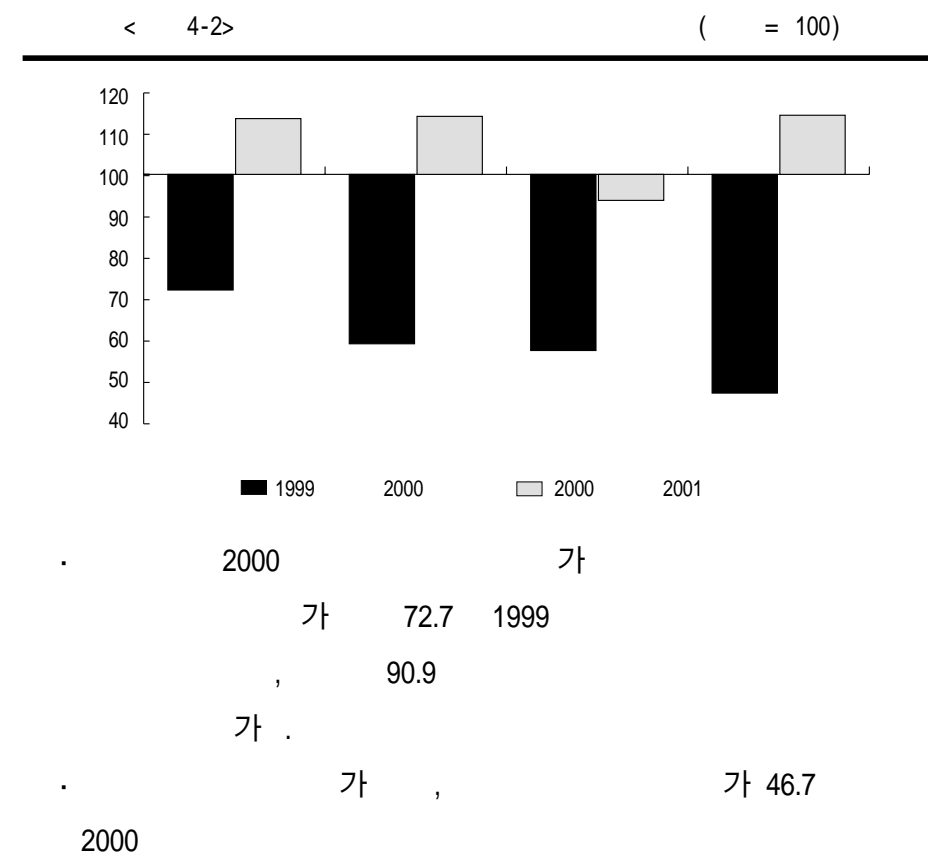
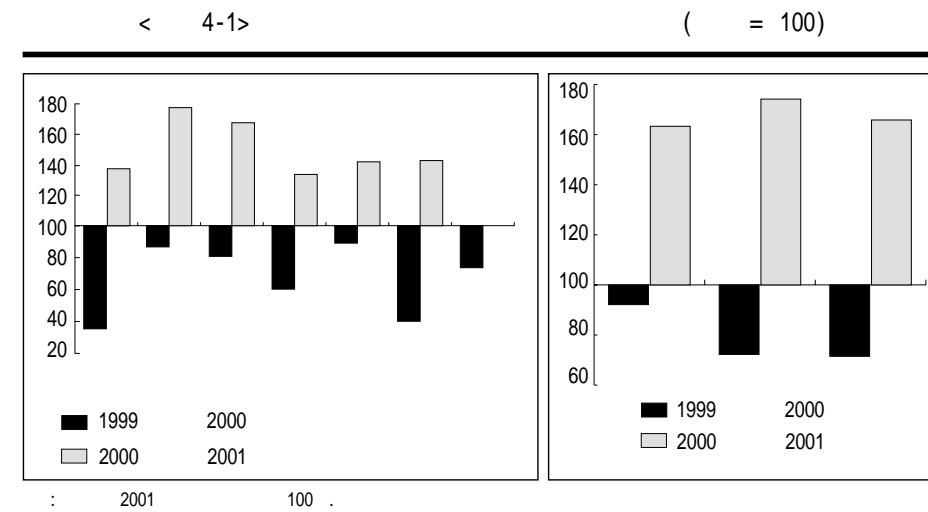
40 42

1

가

8 2001

2001



V. 건설 자재

1

(1)

- 2000

가 가

- 2000 1 8 , IMF 1997 80%

. 80.8%, 86.8%, 72.9%

< 5-1> 2000

	()	(%)	(m³)	(%)	()	(%)	()	(%)
1999	44,714	0.3	95,974	-0.1	8,283	10.2	2,403	38.2
2000 1 8	30,410 (72.9)	7.6	66,450 (80.8)	10.7	6,484 (86.8)	18.0	2,313 (-)	50.4

: () 1997
: , , ,

. 4

, 8

- 가

. 가 5 10% 가

. , 2000 4/4 가

가

(2)

1)

- 2000 1 8 3,041

7.6%가 가

. 가

가 가 가

- (高爐) (blast furnace cement)

가 , 10%

.

. 가

.

2)

- 2000 1 8 5,224 m³, 1,422 m³

6,645 m³ 10.7% 가

. , ,

가

SOC

가 30.1% 1.4%

가

30.5%

30%

-2000 가 IMF

2000

1 m³

3)

-2000 1 8

648 , 18%가 가

5 96 , 6 90

7 85 가

가

2000 3 가

6

7

5

8 가

가

- 8m

(loss) 1 3% 가 ,

4)

-2000 1 8

231 ,

50.4%가 가 .

가

가

2

(1)

- 2000 1 7

34 1,764 31.6%가 가 , 1 8

가 5,397 m² 52.7%가 가 .

2000 1 7 12 680

2.7%가 , SOC 가

6

7

5

8 가

가

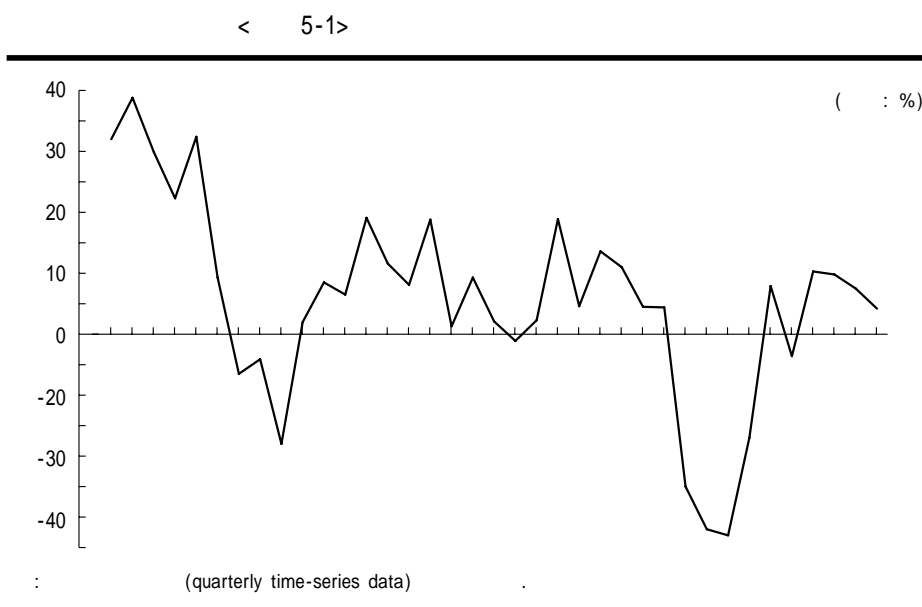
가

가

1

7 22 1,084 63.3%가 가
 , 가가 .
 - , 2000 8 가
 가 , , 4/4 가
 . , 2000 4/4 가

(2)
 -2000 가 가 ,
 가,
 가



-
 < 5-1> .
 . 1999 2/4
 , 1997 80%
 .
 . , 2000 가
 , 1998 ,

(3) (外生)

-2001

1) SOC

- 1998 .
 가 SOC 가
 , 가
 .
 .
 1998 37.3%, 1999 52.3%, 2000 30%
 .

- 2001 SOC .
 . 2 , , -
 , ,

15%

3)

— 2000

2003 6

5 가

2000 9 , 2001

가 3 5,000 가

1 , 6

2002 가

— 가

2001

· , 2002 가가

가

4) 2

— 5 100 가

40 가 가 ,

20 가 40 가

가

가 2001

· , 2002

가 가 , 2001

·

5) 「 」

－ 1999 3 「 」 , ,

· 가

가 ¹³⁾

· 2001 , ,

가 가

6) 가

－ (外生) 2001

· ,

가 가 가

－ , 1998 50

13)

- 가 (,) ,

- 가 3 19가 가

· 가

· 가 50m² 85m² ,

가

10 20 가 ¹⁴⁾

가

· 가

· , 가 가

· 가

가

－

가 , 2001

· , 2 2001

·

3 2001

－ 2001 , ,

가

· ,

가

· 가 2000

가 ,

가 가

14) 1998 2000 , 72%

	1997	1998	1999	2000(F)
(A,)	550	500	500	500
(B,)	596	306	404	375
B/A(%)	108.4	61.2	80.8	75.0

: 2000

< 5-2> 2001

	()	(%)	(m³)	(%)	()	(%)	()	(%)
1997	61,725	-	130,145	-	11,173	-	2,976	-
1998	44,562	-27.8	96,084	-27.9	7,516	-33.3	1,783	-40.1
1999	44,714	0.3	95,974	-0.1	8,283	10.2	2,403	38.2
2000 (F)	47,022	4.8	104,233	8.6	9,452	14.1	3,120	29.8
2001 (F)	48,385 (78.4)	2.9	108,685 (83.5)	4.3	9,493 (85.0)	0.4	2,698 (90.7)	-13.5

: 1) () 1997
2)
3) (F)

— 2000

(distributed time lag), ,

(外生) .

· , 2001 2000
3% 가 .
· 2001 가 IMF
1997 85% .

— 2000 4,702 4.8%가 가
2001 4,839 2.9%가 가

· 1997 78% , 1990

· 가
· , 2

— 2000 1 423 m³ 8.6%가 가

2001 1 869 m³ 4.3%가 가

· 가 1997 1 3,014 m³

84% .

· 가 2001 가

가

, . 가 .

— 2000 945 14.1%가 가

, 2001 가 가 949

0.4% 가가 .

· 1997 85% .

— 2000 312 30% 가

가 가 , 2001 269 가

13.5% .

· 2000
가 , 2001 가 2000

— , , .
가가 , 2001 가가 가

· .
· , . , KS

가

·

· , , ·
·
4 가
- 2001
3%
· , 가 , 가 2001
가
· , 가 가 2000
가 가
- 2002 (中期的) , 가
가
· , 2002 5 가
2 가
가
· 10%
가가 , 1997 가
·
- , 가 가 가 2001
가

·
· 가 가가 27
34 가가 13%
· · , 가
PE 가 가
· 가 가 10 12% ,
가 가
가

Ⅵ. 건설인력및임금

1

(1)

1)

- IMF

1999 2000 가 153
6,000
· 2000 9 165 5,000 7 165
8,000 8 162 5,000 가 가
· 1997 9 2000 9
100.2% 80.4%
- 1998 1 25%
2000 9 16.2%
7.7%
· 2000 7 1
9 10

< 6-1>

(: , %)							
	1997	1998	1999	2000. 7	2000. 8	2000. 9	1997. 9
	21,106	19,994	20,281	21,501	21,253	21,432	100.2
	2,004	1,578	1,476	1,658	1,625	1,655	80.4
	9.5	7.9	7.3	7.7	7.6	7.7	-
	1.7	-21.3	-6.5	7.1	5.9	3.4	-
()	556	1,461	1,353	804	818	804	171.4
(1)	319	1,190	1,054	631	672	656	232.6
(1)	50	298	219	93	99	106	252.4
(1)	15.7	25.0	20.8	14.7	14.7	16.2	-
	25.0	496.0	-26.5	-48.6	-44.1	-31.2	-

: , , .

2)

(

)

- . .

.

가

.

가

가

‘ . ’

.

.

‘ / ’

.

.

, ,

· , 1992 가 .
- (78%) 1998 33 4,000 1999 가 2000 가
· 2000 9 4 2,000 가 가
· 가

< 6-2> ()¹⁾

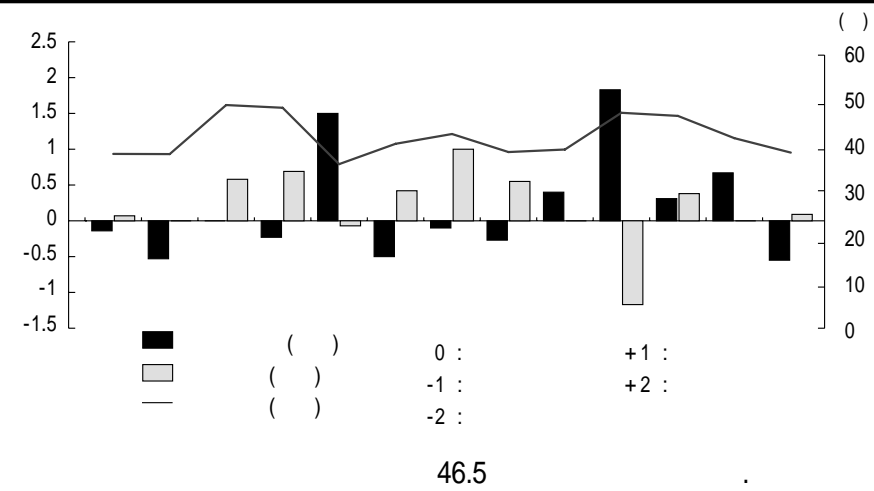
	1992	1993	1994	1995	1996	1997	1998	1999	2000. 9
²⁾	1,298	1,319	1,395	1,511	1,547	1,565	1,231	1,149	1,291
	413	414	442	478	487	517	412	408	459
	167	172	170	196	201	193	150	130	146
	78	82	80	93	95	87	66	52	58
	70	73	72	83	85	77	58	47	51
	68	69	69	79	81	80	63	57	64
	61	61	61	70	72	76	60	59	67
	57	59	58	67	69	65	50	42	48
	28	29	29	33	34	32	25	21	24
	31	32	32	37	38	36	28	25	28
	18	18	18	20	21	21	17	15	17
	18	19	19	22	22	20	15	12	14
	21	22	21	25	25	24	18	15	17

· 75 80%
1) 1992 가
2) , 1993 ;

3) 가
(38 13).

50
2000 10

< 6-1> , , (2000 10)



< 6-3> () (2000 10)

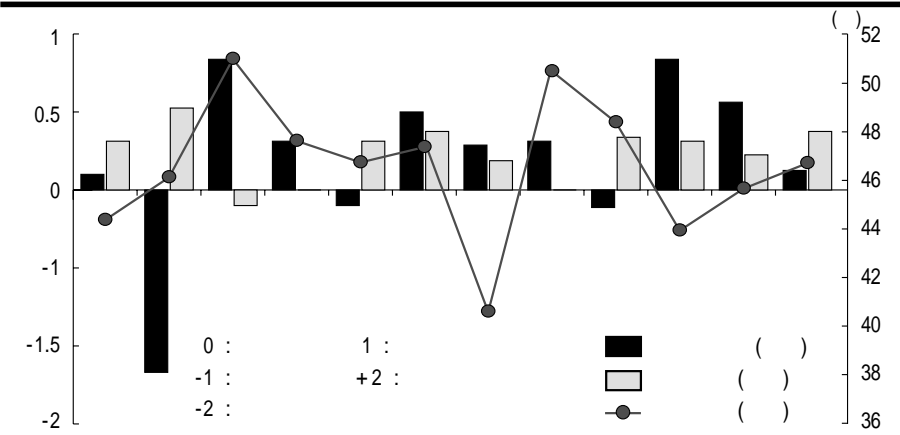
				()	
	3.18	2.16	2.42	46.51	3.19
	2.86	1.93	2.21	43.79	3.07
	2.47	2.07	2.40	43.76	3.00
	3.00	2.58	2.42	51.67	3.58
	2.77	2.46	2.31	51.23	3.69
	4.50	1.71	2.71	42.14	2.93
	2.50	2.58	2.50	45.42	3.42
	2.90	2.30	2.20	47.00	4.00
	2.73	2.18	2.82	44.09	3.55
	3.40	2.00	3.00	44.50	3.00
	4.83	1.83	1.92	50.42	1.83
	3.31	2.38	2.77	49.92	3.38
	3.67	1.83	2.25	46.33	3.00
	2.45	2.18	2.18	44.00	3.09

2000. 10.

< 6-4>

	1996. 11.	1999. 7.	2000. 10.
	1,000	1,050	13
	41.10	43.58	46.51
	2.5 가	2.9 가	
	2.7	1.3	

< 6-2> , , (2000 10)



— (高齢化) が (加速化)

가 가

가	1996	11	1999	7	2.7	2.5	가
가	2000	10	1.3	2.9	가	가	
가							

· 1970 1999

· 95% 가 .

· 2000 69 8,000 2001 71

· 4,000 2.2% 가

· 가

— 가

· 가

· 100 가 311.6

· 343.2 (, 1998) .

· 가 가

· 가

· 1998 53 47 1999

· 2000 43 57

· 가

· 2001 44.3 55.7

·

—

·

가

· 1970 1999

· 95% 가 .

· 2000 69 8,000 2001 71

· 4,000 2.2% 가

· 가

— 가

· 가

· 가

· (45%, 24%).

· 100 가 311.6

· 343.2 (, 1998) .

· 가 가

· 가

· 1998 53 47 1999

· 2000 43 57

· 가

· 2001 44.3 55.7

·

—

·

가

· IMF
2000
[1999
1998 1999
11 ()].
· IMF 가 .

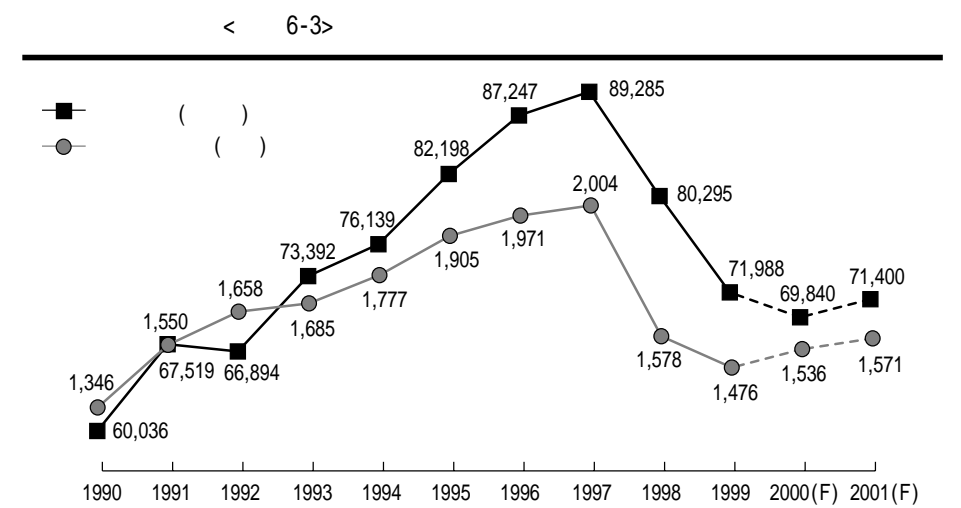
— , ,
· RC
·

2)
— ()

· 가
· 가
· ,
·

(2)
1)
— 1999 147 6,000 2000 153
6,000 , 2001 157 1,000 .
· 2000 1999 가
가
·

2) ()
— 2001 2000 2.3% 가
122 5,000 .
· 2000 가
(57%) IMF
1999 4.3% 가
·



(: , %)								
	1998		1999		2000(e)		2001(e)	
	1,231	-21.3	1,149	-6.7	1,198	4.3	1,225	2.3
	412	-20.3	408	-1.0	425	4.4	431	1.4
	150	-22.3	130	-13.3	135	4.6	140	2.9
	66	-24.1	52	-21.2	54	3.8	57	5.6
	58	-24.7	47	-19.0	48	2.1	50	4.2
	63	-21.3	57	-9.5	60	5.3	61	1.7
	60	-21.1	59	-1.7	62	5.1	63	0.0
	50	-23.1	42	-16.0	44	4.8	46	2.3
	25	-21.9	21	-16.0	22	4.8	23	4.5
	28	-22.2	25	-10.7	26	4.0	26	0.0
	17	-19.0	15	-11.8	16	6.7	16	0.0
	15	-25.0	12	-20.0	13	8.3	13	0.0
	18	-25.0	15	-16.7	16	6.7	17	6.3

3)

— IMF 2

.

가

.

— 2000 10

2001

· 2001

가가

(3)

Year	Ratio
1998	1,000
2001	8,000
1998	5,000

Year	Total Deaths	Deaths among children < 15 years
1992	1,298	45
1993	1,319	47
1994	1,395	50
1995	1,511	57
1996	1,547	61
1997	1,565	65
1998	1,231	55
1999	1,249	54
2000(F)	1,198	56
2001(F)	1,225	58

2001

가

4 5

가가

(4)

— 2001 가 3%

· 2001 가, 2.3% 가

· 2001

2001

VII. 건설산업 구조개편 전망과 정책 과제

가		: 2001		가	
, 가					
2001		:		/	
				2001	
2002					
1		-			
				, 2001	
-「		(2000. 4)」 「		(2000.	
8)」 . 「		」			
2000		가			
,					
.		2000			
,		2000			
. ‘		(paper company) ’			
.					
		2000			
-2001		3가			
2000		: 「		」	
(CM)		가			

가

2001

2

(1) 5

– 1995 5

3 .

1) 1 (1995 1997) :

– 1997 1995

(global

standards)

.「가 (1995. 7), 「

」 (1996. 12)

.「 (CM)

, 「 (1996. 11) 」 1997 100

26%()

– 1990

가 1990

. PQ (1993. 7), (1994. 1), 가

(1995. 7)

2) 2 (1997. 12 1999. 3) :

– IMF 1998

가 50%()

. 1998 11

917 , 461 (50.3%)

(

) 「

」

– IMF ‘

(1999. 3) ’

.

가

.

3) 3 (1999. 3 2000) :

.

– ,

.

가
· 2000 10
1 ,

—

· 가 ,

— 가
· , ,

(2) 2001

—2001 2000 가

, ,

¹⁵⁾가

· 가 ,

¹⁶⁾

15) 가 ,

16) 「 」 .

· 가 가
· 2001 가
·
— , 2001 3가

3 ·

(1) ‘ . ’

1) 2001 SOC

—2000 10 2 ‘ 2001 ’ ,

가 2003 SOC

2000 14 968 , ‘ . ’

가

· 2000 (2 , 8,000
) , 2001 SOC 6% 가

— 2001 ,

< 7-1> 2001 SOC			
(:)			
	2000	2001	
	73,410	75,852	2,442
	21,887	24,154	2,266
	11,749	8,635	3,114
	7,409	3,271	4,138
	9,642	9,888	246
	140,767	140,968	201

: (2000. 9. 26).

·

2)

— ‘

17)

< 7-2> 1999 .

— 2가 .

· 가

가

18)

17) ‘ (500 , 200)

(+ +)

1994

·

18) 가 1999 16 (500

) 50% 8 2000 , 29

(13 6,163) 50% 14 (

5 7,550) 2001 (,

2000. 8. 7).

< 7-2> (1996 2000)					
	1996	1997	1998	1999	2000
	51	70	104	194	110
()	6.6 (38.8%)	5.2 (20.2%)	19.1 (28.0%)	15.4 (19.3%)	5.3 (9.5%)
(가)	2.4 (13.2%)	2.6 (10.0%)	8.5 (12.5%)	6.9 (8.6%)	2.3 (4.1%)

: (2000.7.24).

· 가

—

‘ (risk)

‘

가

· 2001 1,000 PQ 가 가

가

가

가

·

3)

— 가

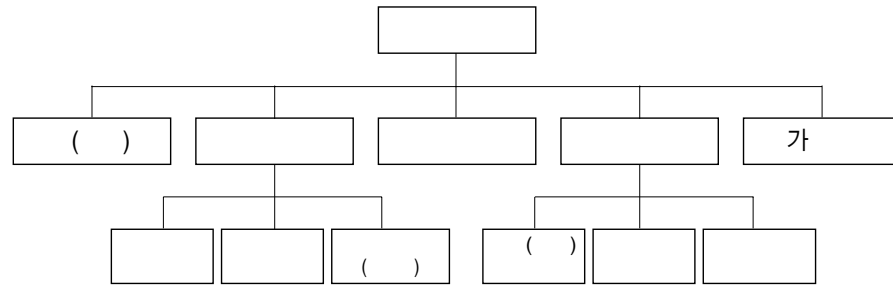
·

19),

19) , /

가 (CII, 1997), 가 가 2 11%(126

가 0 18%(4.4%) . 4.8%) ,



[+

() +] (10 15%)
가 가 가 .

- 가

,

. 가

. 가 . .

10%

- 가 가 가 가

가 가 가 가

가 .

. 가 가 가

가 , 가

(2)

1) (CM)

「 」
- ‘ ‘ ; ‘
, ‘ ,

(Construction Management) .

, 「 」

(‘ ’ 가)

가 .
. ‘
. . . 가 . 2

, , 가

‘ 가

가

- (CM) ,

‘ ’ 가

가 ,

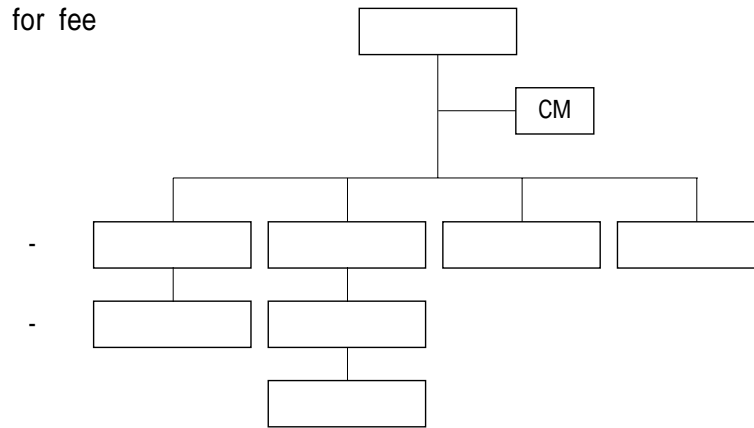
(CM) < 7-

2> ²⁰⁾ .

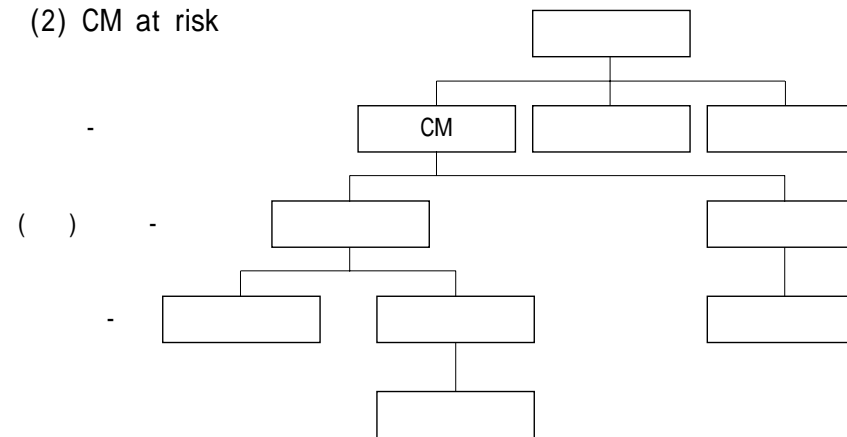
. CM for fee 가 , (fee)

[illegible]

(1) CM for fee



(2) CM at risk



2 3
 .
 . 가 ,
 .
 . 가 가
 . 가 2 3
 .
 . ,
 가 가 .
 -
 .
 ,
 . (가 가)
 가
 , 가 가
 가
 2
 가

21) ,

-CM at risk , 가 , < 7-2>
 .
 . CM at risk ,
 가 ,
 가 ²²⁾ .
 - ,
 가 .
 - 가
 , 가
 , 가
 .
 . , 가 ,
 , 가
 , 가

22) CM , CM at risk
 10% (1985 1995) (DBIA, 1998)
 가 .

— (state)
 , CM
 (Loulakis, 1997)²³⁾.
 . CM / (inspection/observation),
 (supervision service), (administration of
 construction service)
 (construction
 management service) 4가 .
 . / 20 가
 , 37 가 , 12
 .
 . 6 가
 , 10 가 , 11 가
 , 28 .
 . 30 가
 , 3 가 , 21
 .
 . 5 가
 , 2 가 , 9 가
 , 35 .

— CM
 가 .

23) . (2000. 10)

. , ‘ 2
 , 가
 ‘ , 24).
 . ,
 「 」 ‘
 가
 ,
 가 .
 —
 , 가
 .
 .
 .
 — 가 2000
 , 2001
 .
 .

24) ‘
 , 가 ,
 1 .

2)

– 1975

< 7-3> ,

•

•

•

•

25)

$$\cdot \quad (20 \quad 30 \quad)$$

30%)

, 가

– 1998

가

(2002)

(2002 1)

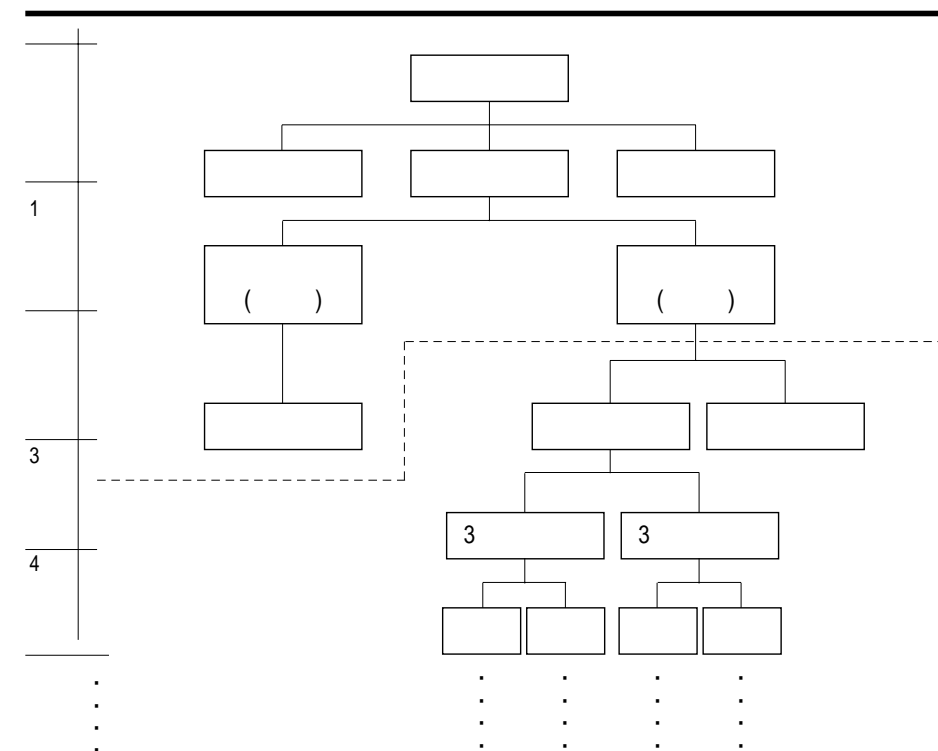
$$\left(\begin{array}{c} \Gamma \\ \vdots \\ 1 \end{array} \right)$$

25)

가 ,

118 2001

< 7-3> .



1975

25

2001

2002

— ■

6 /

,

,

< 7-

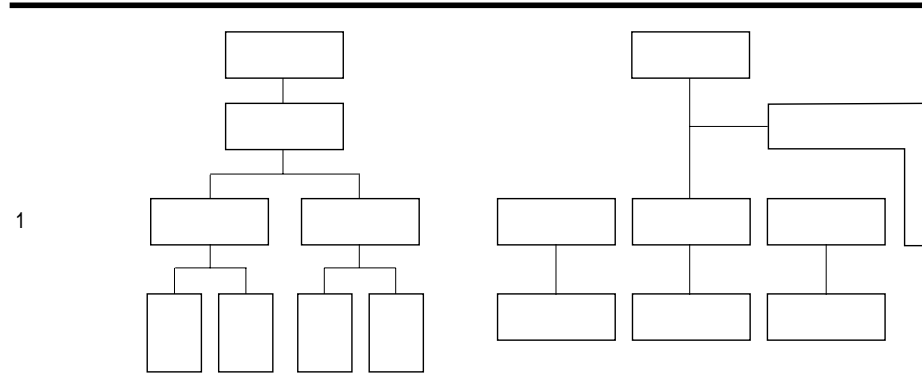
4>

 $\frac{1}{2}$

/

2001

119



가

/

26)

— < 7-3> .

,

,

< 7-5>

.

가

, 「 (

)

」

가

—

26)

가

,

가

,

가

.

(1)

(2)

2001

가

.

—

,

가

.

.

가

가가

,

가 가

—2001 가 가 .

가 ,

가 .

—2001

, , 가 가

.

4 .

(1) 가

1) 가

— ‘ , ‘ ,

2001 1,000 PQ , 2002 500 , 2003

100 가 .

· 100 가

2004

. 가

— 가 가 .

. 가 ‘ ,

, 가 가

가 가

. 가

가

. 가

(global standard)

2)

— 가 .

가 ,

. 가 가 , 가 (PQ)

3 5 가 , 가

가 가

.

27)

27) ‘ full funding policy ’ , (capital programming)
(OMB, 1997).

28) 1999 1,000 가 23
 , 2001 1,000 PQ 15 .
 29) 1,000 PQ
 60% , 가 가
 80 90%가 ,
 15% .

124 2001

30) (2000. 9) .

31) . PQ 10

32) 가 가 가

,

.

2001

125

(2)

1)

— , 가 , : 가 , 2001 500 1,000 , 2002 100 500 PQ 가 : 30% 2001 40%, 2002 50% : 가 가 : 가 (「 」) 가

< 7-3>

	가	PQ · 가
2001	1,000 PQ	500 1,000
2002	500	100 500
2003	100	-

: (2000. 8. 30).

2)

— 가· , 가 2001 , 가가 , — 2001 가 33) 3가 . 34) . 35) 가

33) ‘ , PQ 가 PQ

34) ,

35) 가

1)
— 100
37
· (6) : , , , , ,
· (19) : , , , , ,
· , , , , , , , , , ,
· () , ()
(12) : , , , , ,
· , , , , ,
·

128 2001

가
· 2000 7 31 가 500
(150 200) , (FLC :
Forward Looking Criteria)
3 1.0
< 7-4>

< 7-4>

가		-
가		.
가	가.	-
	가	- (CRV)
	.	- , , ,

가

2) - 가 (回生) ' (),

가

2001

- 2가 2001

가가

PQ 가

< 7-5>

PQ 가

가 PQ

가

가

2001 PQ

가 , 가 PQ

< 7-5> 가					
	가 (35)	가		가 (35)	가
K	34.5	D	D	32.6	A3 +
S	34.0	D	S	31.8	A2 +
K	33.6	D	L	31.0	A2
J	33.5	D	H	30.2	A2-
H	32.2	D	H	30.0	A3-
K	32.2	D	S	29.1	A3

가 , 가

가

(2)

1)

-

< 7-6>

2000 9 30 6,803

가

2000 7 200 400 , 10

10 15 ³⁷⁾

- 가「」

37) 가 , 8,000

1
< 7-7> 1,967 가
(< 7-8>), (418) · (323) ·
(204) 가 48.1%

< 7-6> 가 (1997 2000. 9. 30)												
(:)												
	1997	1998	1999. 12. 25	2000. 1. 25	2. 25	3. 31	4. 25	5. 31	6. 30	7. 30	8. 30	9. 30
	869	769	826	838	850	881	877	905	934	962	1,033	1,108
	261	225	263	270	271	282	289	295	307	328	345	365
	135	103	123	129	129	135	144	148	154	155	178	192
	156	138	160	160	164	167	172	184	188	200	217	234
	73	55	76	74	74	77	76	77	79	82	91	98
	79	75	94	95	100	106	104	104	100	104	116	120
	-	55	77	80	79	80	80	83	83	83	92	96
	552	665	852	863	889	905	938	936	957	974	1,061	1,111
	215	261	352	351	359	372	376	387	396	413	438	468
	160	220	266	267	269	276	278	285	290	304	340	359
	187	237	287	285	286	298	299	304	321	337	367	401
	227	254	278	277	280	281	282	294	302	310	330	355
	320	411	482	481	483	486	489	479	494	514	579	619
	264	340	485	487	488	494	496	499	513	537	570	613
	319	312	425	425	429	445	451	462	470	480	510	525
	79	78	91	90	90	89	90	91	97	113	128	139
	3,896	4,198	5,137	5,172	5,240	5,374	5,441	5,533	5,685	5,896	6,395	6,803

< 7-7> 1												
(: , %)												
1,967	475 (18.2)	816 (31.3)	371 (14.2)	153 (5.9)	107 (4.1)	634 (24.3)	51 (2.0)	2,607 (100.0)				

: 1) 가
2) 2000 8 30
: (2000. 10).

< 7-8>			
(: , %)			
	418(21.3)		69(3.5)
	111(5.6)		115(5.8)
	40(2.0)		102(5.2)
	56(2.8)		204(10.4)
	34(1.7)		151(7.7)
	29(1.5)		143(7.3)
	20(1.0)		26(1.3)
	323(16.4)		1,967(100.0)
	126(6.4)		

: ()
: (2000. 10).
- 1 (),
10
,
.
.
(: 33)
.
(: 716)
.
(: 14)
- , 1
6 , 1

2)

—

가
(死後藥方文) ’ (團束行政) ’

· 6

, 6

—

가
10 가
2001

가

—

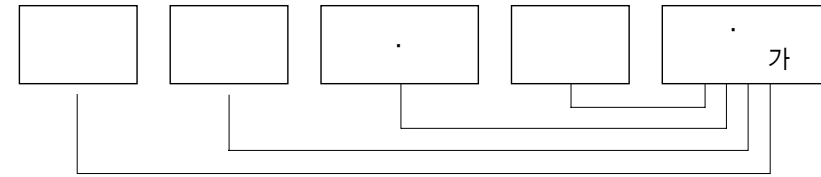
가

,

·

가 가
가 가
가 가

< 7-6>



— 가

< 7-6>

· 가

가

가

—

가 가 (

· :

· · : ‘ (運札制) ’

가

· :

· · :

· 가 : 가

· : 가 가

·

—

가 (正
攻法) ,
2001 가
2001 가
가
가
가
10 (가
87.8%) , ‘ 가
가
10
< 7-9>
10 87.8% 8 7,800
< 7-9> (轉買) 10

		()	
1	10	8 7,800 (87.8%)	() : 1 7,560 (20% 가) : 1,000 × 4 = 4,000 2,000 × 4 = 8,000
10			() : 1 7,560 (20% 가) : 10 × 100 × 4 = 4,000 10 × 200 × 4 = 8,000

(轉買) ,

20 40%

(?) 20% 가 ,

10 1 1 7,560 (= 8 7,800 ×

0.20) ³⁸⁾ .

1 3

4 .

가 1,000 4,000

(= 4 × 1,000) , 2,000 8,000 (= 4 ×

2,000) , 2,000

1 가

³⁹⁾ .

, ⁴⁰⁾ 10

(paper company) 10 가 200

⁴¹⁾ .

38)	(轉買)	,							
39)				10	,		10		
			3,000	6,500		가			
						2,000		1	
40)	15	가	4					가	
	가	가		1,365가	,	1,365가		가	
		가	87.8%					가	
						paper company			
	가					paper company			
41)	10	paper company							

<p>— 가 , 가 .</p> <p>5 , 3</p> <p>— 10 가 42) .</p> <p>가 2001</p> <p>6 가</p> <p>— 2001 .</p> <p>「 」 , .</p> <p>—2001 , 「 (均分受注) 」가</p> <p>—2001 , 가 ,</p>	<p>가 (參與 公</p> <p>開) ' .</p> <p>— 가 , .</p> <p>가 , 가 , PQ .</p>
<p>42) 2001 1,000 PQ 10 가 가</p> <p>가 , 가 .</p>	