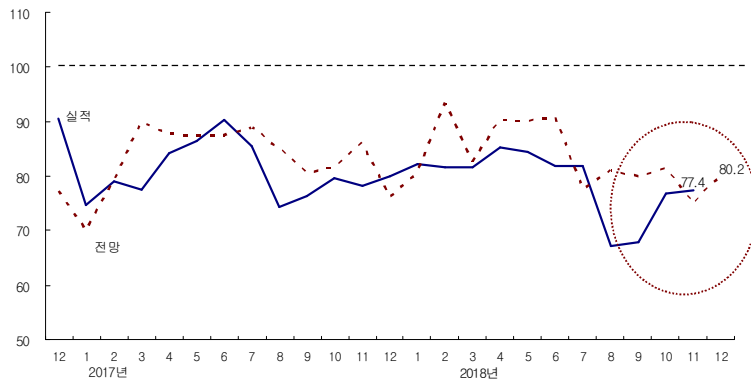


**2018년 11월 CBSI 전월 대비 0.6p 상승한 77.4 기록  
체감 경기 침체 상황 일부 개선되었으나, 여전히 부진 지속**

- 2018년 11월 건설기업경기실사지수(CBSI)는 전월 대비 0.6p 상승한 77.4 기록
  - CBSI는 정부의 부동산 대책(8.27대책, 9.13대책) 발표 영향으로 지난 8월(67.3)과 9월(67.9) 2개월 연속 60선으로 부진하였는데, 10월에는 통계적 반등 영향으로 전월 대비 8.9p 상승하였으며, 11월에도 0.6p 상승한 77.4를 기록, 지수가 개선됨.
  - 비록 지수 상승폭이 1p 미만에 그쳐 미미하지만, 지난 2012년부터 2017년까지 6년간 11월에는 지수가 매년 전월 대비 감소해왔는데, 올 11월에 지수가 상승한 것은 7년 만에 처음으로 일부 긍정적인 요소가 있는 것으로 판단됨.
  - 우선적으로 규제 발표 시점과 비교해 비교적 기업들의 심리가 안정된 것으로 판단됨.
  - 부동산 규제로 향후 분양 시장은 부진이 예상되지만, 최근 경기 침체 상황을 타개하기 위해서 정부가 투자 활성화 방안을 발표하였고, 이중 건설부문 SOC 투자가 다수 포함되는 등 일부 긍정적 요인이 지수에 반영된 것으로 판단됨.
  - 다만, 지수가 여전히 70선에 불과한 부진한 상황 가운데 있어 좀 더 추이를 살펴야 할 것으로 보임.

**<건설경기 BSI 추이>**



자료 : 한국건설산업연구원

- 2018년 12월 전망치는 11월 실적치 대비 2.8p 상승한 80.2를 기록함.
  - 실적치 대비 익월 전망치가 높은 것은 건설기업들이 12월에는 건설경기 침체 정도가 11월보다는 좀 더 개선될 것이라는 의미를 가짐.

- 통상 12월에 발주가 증가해 지수가 상승하는 것이 일반적이는데, 이러한 계절적인 영향이 반영된 것으로 보임.

**기업 규모별로 중견 기업 지수 상승  
지역별 : 서울기업 전월비 1.2p 하락, 지방 1.7p 상승**

- 기업 규모별 : 중견 기업 지수만 상승
  - 대형기업 지수 : 전월과 동일한 83.3
  - 중견기업 지수 : 전월 대비 1.9p 상승한 83.3
  - 중소기업 지수 : 전월비 0.3p 소폭 하락한 63.6
- 지역별 : 서울기업 전월비 1.2p 하락한 반면, 지방이 1.7p 상승
  - 서울기업 지수 : 전월비 1.2p 하락한 85.3
  - 지방기업 지수 : 전월비 1.7p 상승한 67.6

**<규모별·지역별 건설경기 BSI 추이>**

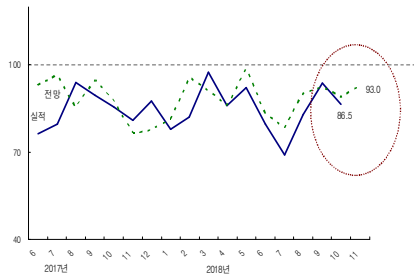
구분	2018년 1월	2월	3월	4월	5월	6월	7월	8월	9월	10월	11월		
											실적	전월 전망치	12월 전망
총 합	82.3	81.5	81.6	85.2	84.5	81.9	81.9	67.3	67.9	76.8	77.4	74.8	80.2
규모별	대형	100.0	91.7	92.3	100.0	100.0	83.3	100.0	81.8	75.0	83.3	83.3	83.3
	중견	77.8	89.7	89.7	82.1	82.1	78.0	82.5	67.5	67.5	81.4	83.3	86.0
	중소	66.7	60.3	59.6	71.4	69.0	84.5	60.0	50.0	60.0	63.9	63.6	71.7
지역별	서울	90.6	93.6	93.5	94.7	92.4	81.0	92.2	77.9	73.8	86.5	85.3	71.5
	지방	73.0	67.0	66.7	73.9	75.3	82.8	82.9	55.5	61.1	65.9	67.6	75.2

자료 : 한국건설산업연구원

**신규 공사수주 지수 전월비 7.2p 하락한 86.5**

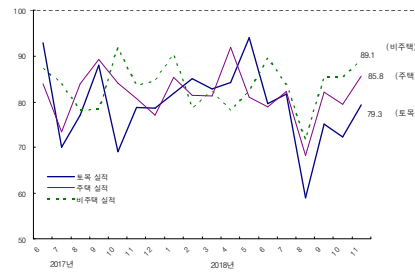
- 신규 공사수주 지수는 전월 대비 7.2p 하락한 86.5 기록
  - 신규 공사수주 지수는 지난 9월과 10월 각각 14.0p, 10.7p 상승한 이후 11월에는 다시 7.2p 하락
- 공종별 : 공종별로 모든 공종에서 지수가 회복된 가운데 토목 공종의 상승 두드러져
  - 토목 : 전월 대비 7.1p 상승한 79.3
  - 주택 : 전월 대비 6.4p 상승한 85.8
  - 비주택 건축 : 전월 대비 3.7p 상승한 89.1

<신규 공사수주 BSI 추이>



자료 : 한국건설산업연구원

<공종별 신규 공사수주 BSI 추이>



- 2018년 12월 신규 공사수주 전망지수 11월 대비 6.5p 상승한 93.0을 기록할 전망
- 공종별로는 토목 97.6, 주택 76.9, 비주택 건축이 99.6을 각각 기록, 토목과 비주택 공종은 지수가 개선될 전망이나, 주택은 더욱 악화될 전망

<신규 공사수주 BSI>

구 분		종합	구 모			지 역 별	
			대형	중견	중소	서울	지방
전체	실적	86.5	100.0	92.7	63.6	99.6	70.7
	전망	93.0	108.3	92.7	75.5	103.4	80.2
토목	실적	79.3	83.3	87.8	64.8	82.8	74.9
	전망	97.6	108.3	97.6	84.9	105.8	87.2
주택	실적	85.8	116.7	82.9	52.7	110.3	56.0
	전망	76.9	75.0	82.9	72.2	82.0	71.0
비주택	실적	89.1	100.0	97.5	66.7	98.4	77.5
	전망	99.6	116.7	100.0	79.2	110.3	86.6

주 : 실적은 11월 실적지수이며, 전망은 12월 예측지수임.

**건설공사 기성 지수 전월비 6.1p 상승한 90.4**  
**수주잔고 지수, 전월비 13.0p 상승한 83.6**

- 2018년 11월 건설공사 기성 지수 : 전월비 6.1p 상승한 90.4 기록
- 건설공사 기성 지수는 지난 10월에 전월비 1.7p 하락하였는데 11월에는 6.1p 상승해 한 달만에 지수가 다시 반등함.
- 결국, 지난 6월 94.4를 기록한 이후 5개월 만에 다시 90선을 회복함.
- 기업 규모별 : 중견과 중소기업의 지수회복 두드러져
- 대형기업 기성 지수 : 전월과 동일한 100.0
- 중견기업 기성 지수 : 전월비 11.6p 상승한 97.6
- 중소기업 기성 지수 : 전월비 7.0p 상승한 70.9

- 2018년 12월 전체 건설공사 기성 지수 전망 : 11월보다 11.8p 상승한 102.2 전망

<건설공사 기성 BSI 추이>

구분	2018년 1월	2월	3월	4월	5월	6월	7월	8월	9월	10월	11월		12월 전망
											실적	전월 전망치	
총 합	89.0	84.4	87.7	98.2	98.3	94.4	83.8	76.6	86.0	84.3	90.4	82.8	102.2
규모별	대형	115.4	83.3	107.7	115.4	116.7	108.3	100.0	108.3	100.0	100.0	91.7	116.7
	중견	75.0	105.1	87.2	97.4	105.1	90.2	77.5	80.0	86.0	97.6	83.3	102.4
	중소	74.1	62.1	64.9	78.9	69.0	82.8	62.3	50.8	66.7	63.9	71.7	85.2

자료 : 한국건설산업연구원

- 공사 수주잔고 지수 : 전월비 13.0p 상승한 83.6
- 대형기업 수주잔고 지수 : 전월비 25.0 상승한 100.0
- 중견기업 수주잔고 지수 : 전월비 13.8p 상승한 92.9
- 중소기업 수주잔고 지수 : 전월비 2.0p 하락한 53.7
- 2018년 12월 전체 수주잔고 지수 전망 : 11월보다 3.9p 상승한 87.5 전망

<건설공사 수주잔고 BSI 추이>

구분	2018년 1월	2월	3월	4월	5월	6월	7월	8월	9월	10월	11월		12월 전망
											실적	전월 전망치	
총 합	86.5	65.8	72.7	83.2	83.1	79.8	65.7	54.9	63.5	70.6	83.6	76.1	87.5
규모별	대형	115.4	58.3	76.9	100.0	116.7	108.3	72.7	54.5	75.0	100.0	83.3	91.7
	중견	80.6	82.1	82.1	79.5	64.1	58.5	70.0	69.2	65.0	79.1	92.9	95.1
	중소	59.3	56.1	57.1	67.9	65.5	70.7	52.5	39.0	48.3	55.7	68.3	74.1

자료 : 한국건설산업연구원

- 공사대금수금 지수 : 전월비 1.9p 하락한 83.5
- 자금조달 지수 : 전월비 7.6p 하락한 75.2
- 2018년 12월 자금지수 전망 : 공사대수금 전월비 3.5p 상승한 87.0 자금조달 5.4p 상승한 80.6

<자금 BSI>

구분		종합	규모별			지역별	
			대형	중견	중소	서울	지방
자금	공사대금 수금	실적	83.5	90.1	100.0	100.0	67.3
		전망	87.0	92.2	100.0	100.0	74.1
	자금조달	실적	75.2	81.4	91.7	88.1	61.8
		전망	80.6	84.0	91.7	83.3	75.9

주 : 실적은 11월 실적지수이며, 전망은 12월 예측지수임.