

한국 건설산업의 경쟁력: 진단과 처방

2001. 2. 14

•	3
•	5
•	6
•	6
•	7
• 가	8
•	9
•	9

요 약

- .
- 1 가가 가 () 1991 ~ 99 4.8% 11.3%
10.5% .
- () IMF 가
1999 .
- ()
- .
- 52%가 ,
- 가 ,
- 가 .
- 가 ,
- 가 .
- Global Standard 가
- 가 .
- .
- 가 .

- 가

가

- 1991 1999 1 가가 가 10.5%

4.8%

- 1998

가

가 가

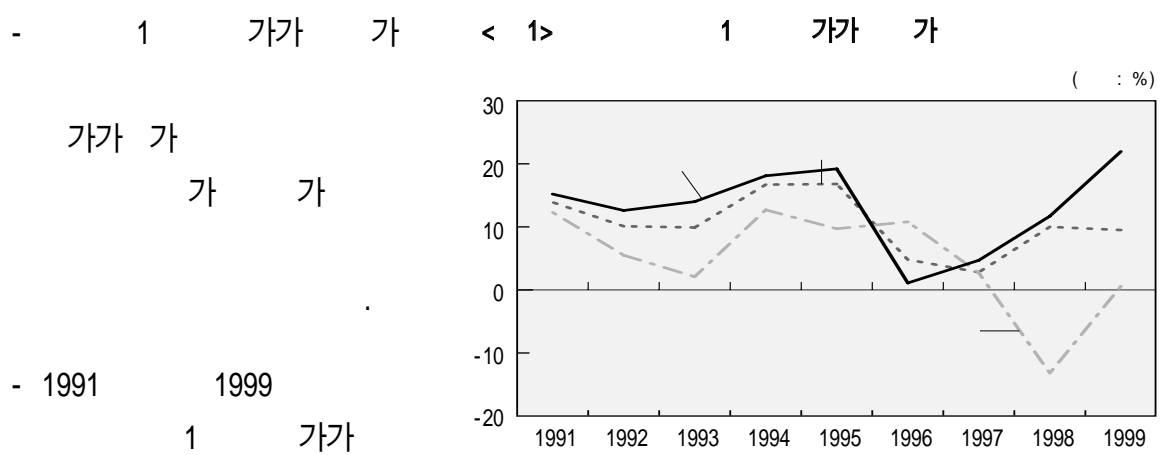
- , 가

가

1 가가 가 () 199 99 8%

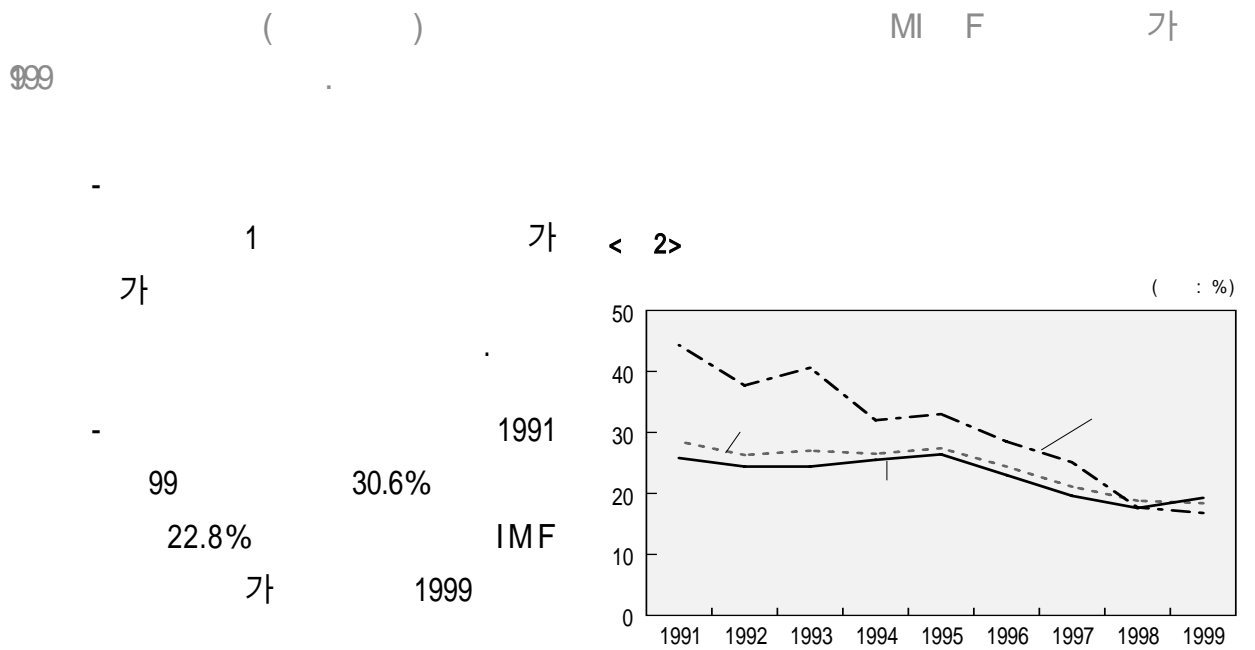
15%

%



가 10.5%, 11.3%, 4.8% 가

- IMF 3
12.8% 가 -3.3%



- IMD(International Institute for Management Development) ¹⁾

가 2000 47 가 28

²⁾ 10 .

- , IMF

(< 3>).

1) The World Competitiveness Year Book, 2000. 1, IMD.

2) Engineering News Record, August(8) , McGraw Hill.

-

< 3> 가

(: %)

	1994	1995	1996	1997	1998	1999
	16.1	16.6	17.8	22.3	24.3	24.1
	12.8	15.5	12.8	15.0	13.2	13.2
	12.4	4.9	11.4	11.5	3.8	11.7
	11.0	11.2	10.7	8.6	11.9	10.5
	20.4	21.3	19.1	11.7	14.1	9.7
	3.1	2.8	3.2	3.7	4.3	5.1
	3.6	3.0	2.9	1.3	4.4	3.8
	8.2	9.4	5.9	5.7	4.2	2.7
	3.2	4.4	5.0	4.5	4.0	2.3
	0.2	0.7	0.7	0.8	0.0	0.0
	9.0	10.2	10.5	14.9	15.8	16.9

: ENR 225 .

가

(< 3>).

-

km

가 570

3)

가

가 470

21% 가

가

-

15m

392 4),

208

5)

264

가

27%

-

()⁶⁾

가

23%,

9%가

2.6%,

53%가

-

1

154

3) , 3

, 1997. 8.

4) NIKKEI Construction, , pp. 92 ~ pp. 95, 1997. 10. 10.

5) , 1999. 4.

6) Lean Construction, , pp. 48 ~ pp. 51, 2000. 9.

(1991. 6 2004. 4)

⁷⁾ 70

2.2 가 .

- 40

18 ⁸⁾

33

가

가

-

가 ⁹⁾

60% 16%

¹⁰⁾

43% 36% .

-

2.2

52%

-

가 가

4.3

가

- 47 가

16

(qualified

engineers)

34 ,

(process management)

30

¹¹⁾

7) Request for Qualification(1998. 2) Master Plan Schedule(2000. 4), Taiwan High Speed Rail Consortium.

8) CM Consideration in High Rise Formwork Selection, (), Nick Hutchinson, 1999. 11. 11.

9) Building Construction Cost Data, Rs Means, 1997 .

10) 「 , 1995 ; 「 가 , 1997 ; 「 , 1996 .

- 1 (R & D) 47 22 ,
32 , 29 .

- 가 16 (skilled labor) 35
1 75%

- 12) 가 (peak time)

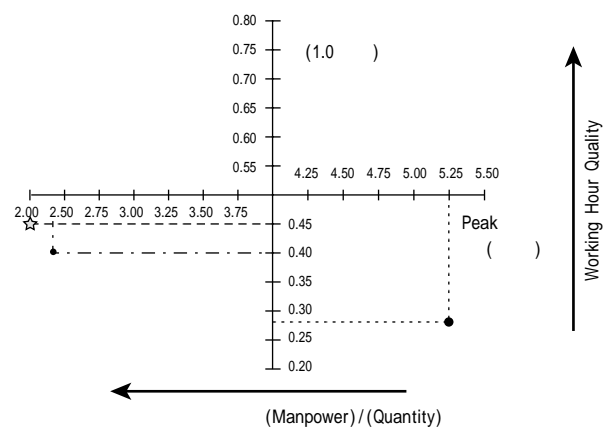
5,300
38% 2,000 , < 1>

43% 2,300
가 가

(< 1>).

-

28.8%
가



가 .

-

가 가

11) *The World Competitiveness Year Book*, IMD, 2000. 1.
12) , , 1997. 8. 26.

- 가 ,

- 가

- IMF

가

가

- 가

가

ISO 9001 standard 가

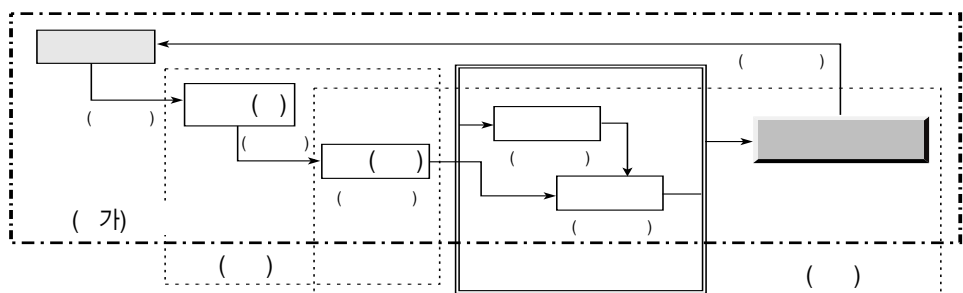
가

- < 2>

가

가

< 2>



- 가 .
- .
- ,
- 가 .
- ,
- 가 .
- 가 .¹³⁾

가 .

- .
- ,
- ,
- ,
- .

13)

가 .

-

,

,

(vertical integration)

가 .

(- bnlee@cerik.re.kr) ▪ (- kdshin@cerik.re.kr)

*

한국건설산업연구원

71-2 9, 11

TEL : (02)3441 0600(代) FAX : (02)3441 0890
<http://www.cerik.re.kr>