



30

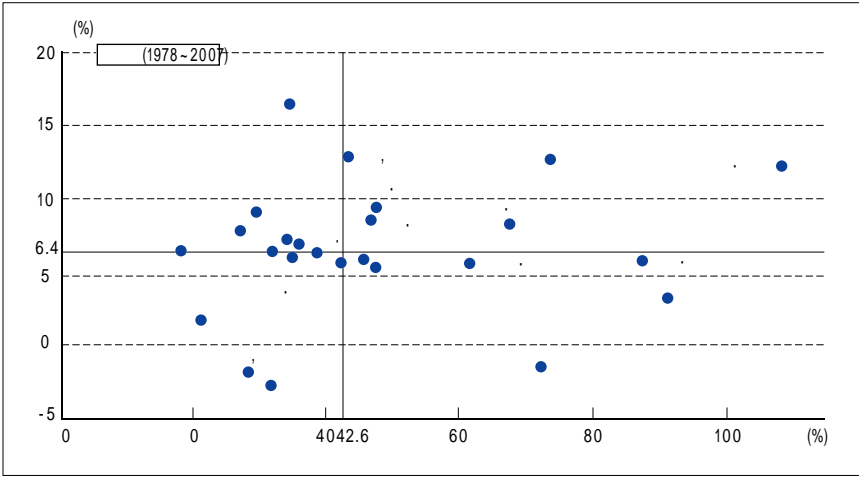
- , 1 -

, 30 5
 30
 ()
) ()
 5
 가 . 1978 88
 가
 가
 15.6% .
 1989 가 1997
 25.2%
 200
 SOC
 1998 1999

1978 88		15.6%	5.0%	10.8%	9.5%
1989 97		25.2%	15.0%	22.1%	20.4%
1998 99		-20.7%	-24.9%	26.4%	25.9%
2000 07		16.3%	11.6%	18.7%	18.4%
2008 09()		-6.4%	-9.4%	0.35%	0.81%

: 2000 .
 가 2000 07 / , , /
 가
 2008 . /
 가 , , / , ,
 가 . /
 가 -
 30 가) (浮沈) .

1978~2007



가
가
/ , / , ,
/ , ,
/ , /

가가
가
(1978 97),
(1998 99),
(2000 07)
가 1

30

(: %)

	1978 97	1998 99	2000 07		1978 97	1998 99	2000 07
	65.9	52.1	63.8		30.8	44.9	30.8
	22.8	24.3	26.7		7.8	20.8	13.3
	10.6	4.8	9.8		2.4	1.6	1.8
	9.6	2.4	5.9		2.2	1.9	1.2
	4.7	4.9	4.1		2.1	4.5	2.0
	4.2	1.9	1.7		2.0	1.9	0.9
	2.6	1.4	5.2		2.0	1.5	1.6
	1.8	1.0	1.6		1.1	1.4	1.4
	1.5	0.6	0.8		0.9	0.1	0.7
	1.1	1.1	1.0		0.8	0.9	0.5
	1.0	1.1	1.0		0.6	0.2	0.2
	0.9	0.9	0.9		0.5	1.0	1.3
	0.7	0.8	0.7		0.4	0.4	0.2
	0.3	0.2	0.1				
	0.2	0.2	0.1				

가
/ ,
2
가
/ , , ,
2
가
2
가
가 .
/ , / ,
가
2
가 가
/ , /
가
가
/ , / ,
가
/ , / ,
가
/ , / ,
가

	1	
	2	
	3	
	4	
	5	
	5%	
	6 10%	
	11 15%	
	16 20%	
	21 30%	
	31 40%	
	41 50%	
	51%	
	2	
	3	
	4	
	5	
	6	
	(1998) 가	

1997
3 4
2009
가U
2 2012
2007
1998 25
(21) 가
가 . 4.9%,
61.2% 가 , 5.9%,
10.1%,
12.0% 가 .
가 가
가 1999
가 1 2
가 가
가1998
1999 2000
1
/ 가
가 2000 가
, 2 2002
, / 가 2011 12
2012



hilee@cerik.re.kr

2012
, 1998 가 51% (1997)
/ ,
1997 5 6
가
1)