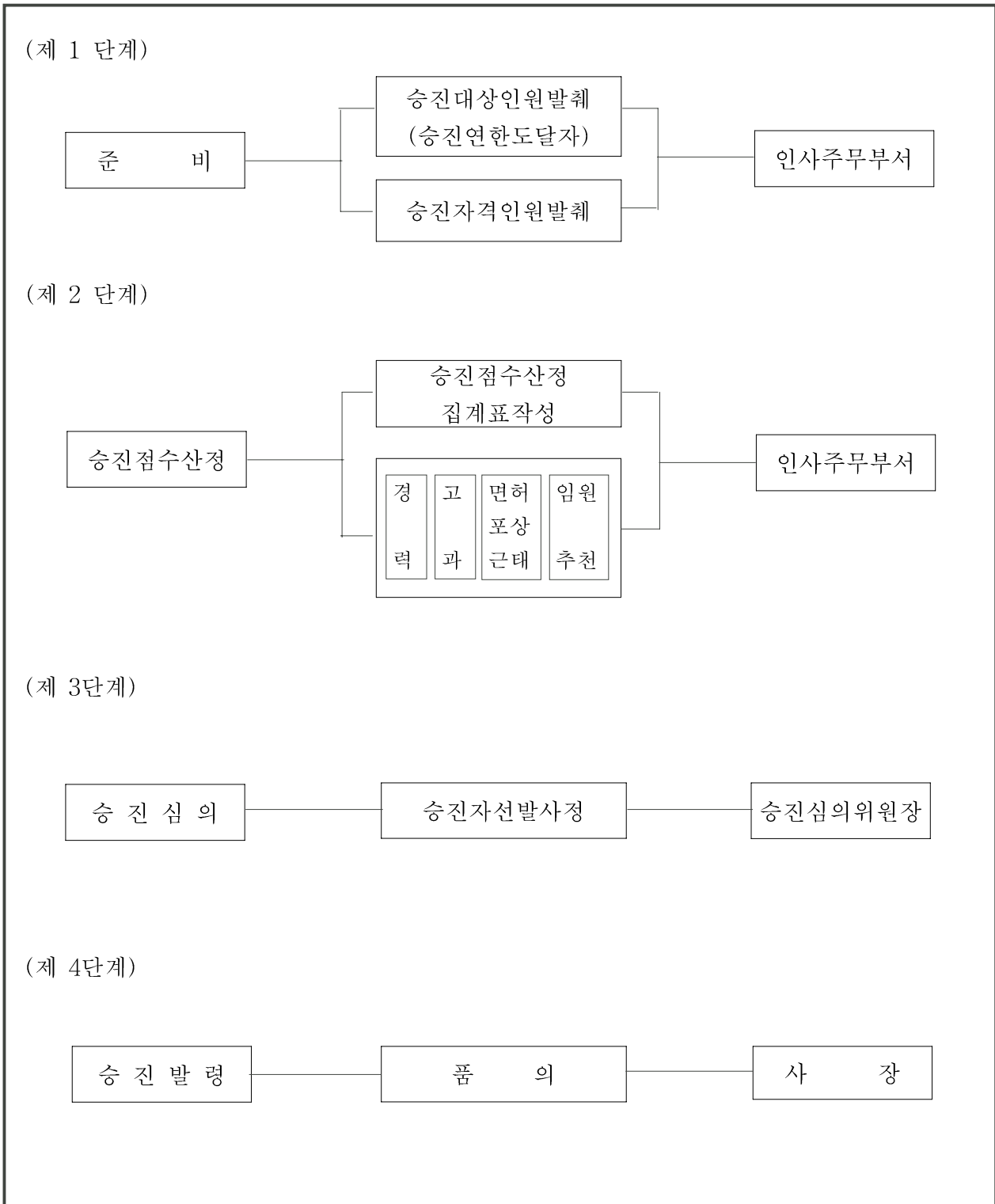


## B-7 : 승진제도 운영 사례

### 1. 승진 심의 절차



## 2. 승진사정 요소별 배점

승진요소	경력	인사 고과	표창	근태	면허 자격	교육 성적	어학 능력	어학 성적	임원 추천	계
직급										
차 장	12	50	5	5	8	5	5	5	5	100
과 장	9	50	5	5	8	8	7	3	5	100
대 리	5	50	5	7	8	10	7	3	5	100
주 임	5	50	5	7	8	12	7	3	3	100
전문사원	5	50	5	7	8	12	7	3	3	100

승진요소	경력	인사 고과	표창	근태	전사 능력	어학 능력	추천 점수	계
직급								
일반사원	20	40	5	7	10	10	8	100

## 3. 경력산정

직 급	승진년한	근 속 년 수										
		1년	2년	3년	4년	5년	6년	7년	8년	9년	10년	11년
차 장	5	4	6	8	10	(12)	(12)	(12)	0	0	0	0
과 장	4	3	5	7	(9)	(9)	(9)	0	0	0	0	0
대 리	4	2	3	4	(5)	(5)	(5)	0	0	0	0	0
주 임	2	3	(5)	(5)	(5)	0	0	0	0	0	0	0
전 문 사 원	대 졸	2	3	(5)	(5)	(5)	0	0	0	0	0	0
	전문대졸	4	2	3	4	(5)	(5)	(5)	0	0	0	0
	고 졸	6	0	1	2	3	4	(5)	(5)	(5)	0	0
일 반 사 원	대 졸	1	(20)	(20)	(20)	18	16	14	12	10	8	
	전문대졸	3	16	18	(20)	(20)	(20)	18	16	14	12	10
	고 졸	5	12	14	16	18	(20)	(20)	(20)	18	16	14

#### 4. 포상사정

직 급	배점	대표이사표창	정부표창 장관급 이상	단체기관장 표 창
		인사위 결의		
차장 - 사원	5	2.5 (1회)	2.5 (1회)	1.5 (1회)

#### 5. 근태사정

직 급	배점	무단결근1일	무단지각	무단조퇴	출근부대리서명 관련자
차장 - 과장	5	-2	-1	-1	-1
대리 - 사원	7	-2	-1	-1	-1

#### 6. 면허 및 자격사정

기술직	직 급	배 점	기 술 사	기사 1급	기사 2급
	차장-대리	8	8	6	4
	주임-사원	8	0	8	6
관리직	직 급	배 점	공인회계사, 공인노무사, 경영지도사, 토지평가사, 세무사, 무역영어1급	공동주택관리사, 무역영어 2급, 직업훈련교사 1급	직업훈련교사 2급· 3급, 무역영어3급
	차장-대리	8	8	6	4
	주임-사원	8	8	6	4
<p>*공통사항 : 1. 2개 이상 취득시에는 추가 해당자격중배점의 30%를 반영한다.                  2. 직중에 관계없이 상기 자격중 취득시에는 해당 자격중의 동일점수를 부여하여 추가취득 자격중에 대하여는 30%를 반영한다.</p>					

#### 7. 임원추천점수

등 급		점 수	
		차장-대리	주임-사원
A	상위직급 업무도 충분히 수행할 수 있다.	5	3
B	상위직급 업무도 수행할 수 있다.	4	2.5
C	현 직급업무 정도는 원만히 수행할 수 있다.	3	2
D	현 직급으로서는 조금 만족한다.	2	1.5
E	현 직급으로서는 미흡하다.	1	1

## 8. 교육점수

직급	배점	90이상	80이상	70이상	60이상	50이상	50미만
차장	5	5	4	3	2	1	0
과장	8	8	7	6	5	4	3
대리	10	10	8	6	5	4	3
주임/사원	12	12	10	8	6	5	4

### \* 교육가감점

- 교육전과정 무단불참 1회 : -5점 (교육근태의 최하점은 -5)
- 교육 1일 무단불참 : -3점
- 교육무단지각 1회시 : -1점

### \* 교육우수상 : +1.5점

\* 교육불참사 사유서 제출자 중 타당한 사유에 의한 불참자는 70점에 해당하는 점수를 부여하고 과제물 제출자는 해당점수에 +1을 가산한다.

\* 해외근무로 인한 교육불참자는 90점에 해당하는 점수를 부여한다.

## 9. 어학평가 점수

직 급	배 점	등 급				
		A등급	B등급	C등급	D등급	E등급
차 장	5	5	4	3	2	1
과장-사원	7	7	6	5	3	2

\* A 등급 : 600점이상, B 등급 : 500점이상, C 등급 : 400점이상,  
D 등급 : 300점이상, E 등급 : 300점미만

\* 해외근무직원의 어학성적은 평균 B등급의 점수를 부여하고,  
해외사업부 담당전무의 추천평가로 우수한 자에게는 7점을 부여한다.