

# 건설 기업의 인력 구조조정 실태와 대책 방향

2001. 2. 16

- ..... 4
- ..... 7
- ..... 9

요 약

- 2000 12 35 2 1997 12 61%
- 2001 50% 가
- , 가
- , , ,
- DB , , CM
- , 가 OJT 1

가 .

- 1997 IMF 가

. 가

- 3 40% ,

2001

. 가

- 3 17% 1

. 가

- 가 , 가

, , ,

. 가

- 가

가 .

- , 가 .

- 가 35

. 가

- ,

가 .

3 53

가

- 1997 2000 < 1> 35 ( 1 84 ) ( : , %)

	(22 )	(4 )	(10 )	(3 )	(35 )
1997. 12(A)	34,023	18,367	12,664	4,470	51,157
2000. 12(B)	23,474	13,728	6,421	1,477	31,372
(A-B)	10,549	4,639	6,243	2,993	19,785
	31.0	25.3	49.3	67.0	38.7

(2000. 12).

- 2000 12 35 < 2> 13 1997 ( : , %)

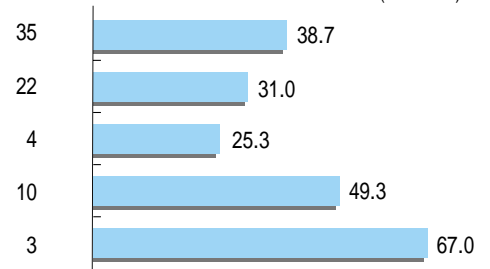
1997 12	1997	2000	1997
	78,119	64,844	13,275
39%			17.0

(2000. 12).

2 (< 1>, < 1> ).

< 1> 35 ( 1 84 ) ( : %)

- 13 17% 39% 1 ( 가 ) (< 2> ).

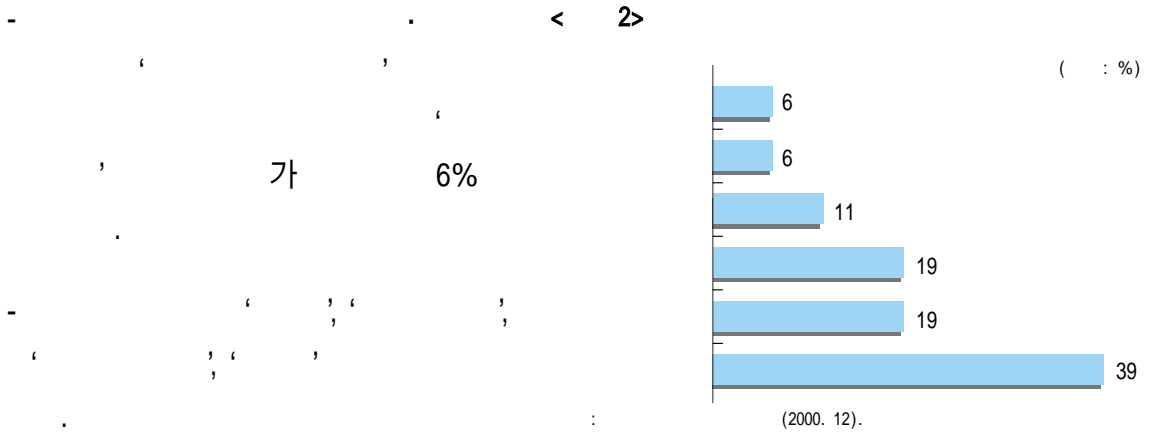


(2000. 12).

- ' ' 39% 가 , ' ' ,

- ' ' 19% 가

< 2 >



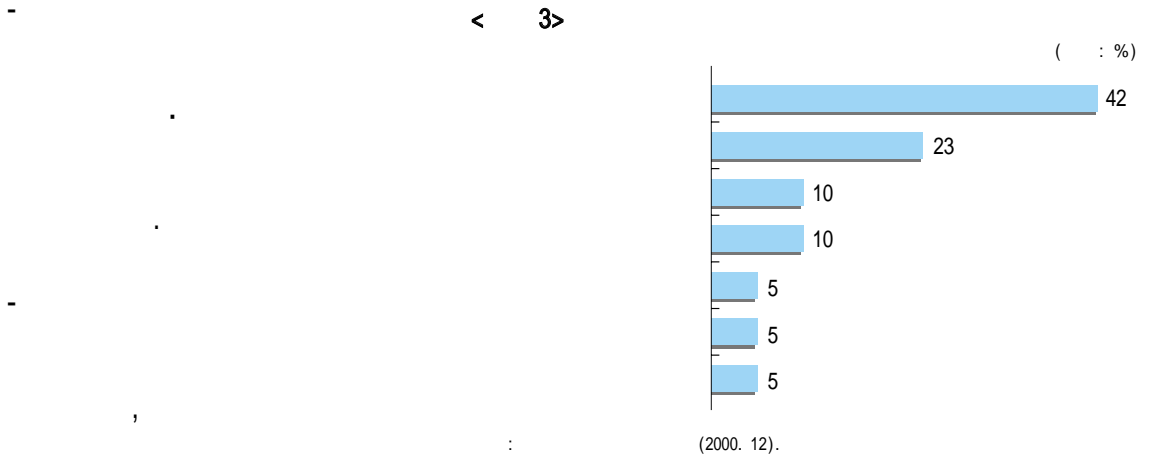
가

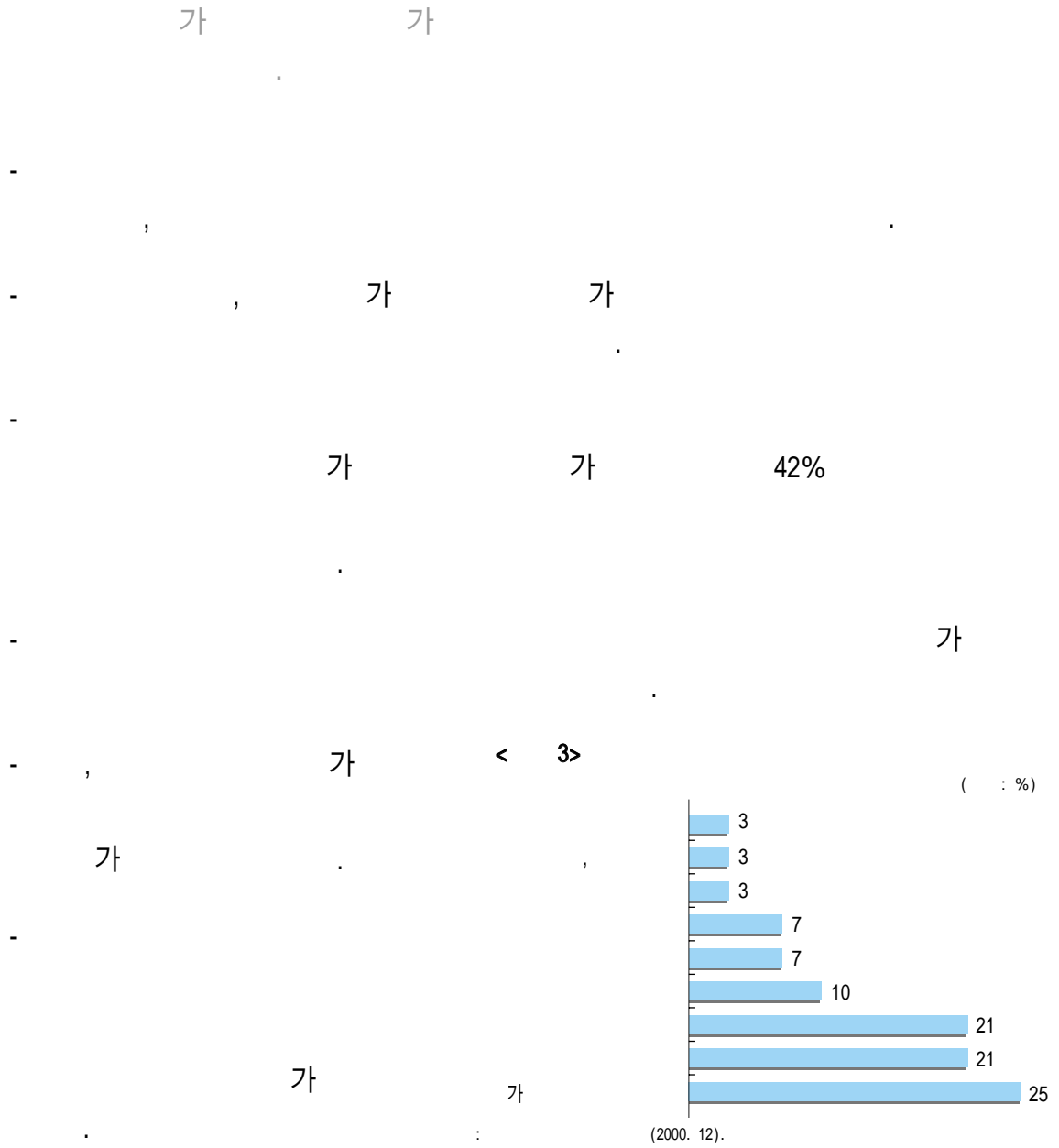
42%가

가

1

< 3 >





2 42

24

가

2

- 가 , 24

- 가 가

< 2 >

	가	
A	· 10~24 ( : )	· - PJT ( 15%) - +
B	· 3~12 ( : )	
C	· 15 + ( : 1 1 가)	
D	· 3~6	
E	· 5 : 5 · 5~10 : 6 · 10~15 : 9 · 15 : 10	
F	· 10 : 3 · 15 : 4 · 20 : 5	
G	· 10 : 6 · 10 : 4	· - - 2000 20 , 20
H	· 2	

- 가 가

- ,

-

·

· ,

· ,

·

- 가

· 1997 12 1998 가

· 가

· , 가

· 가 ,

· 가 .

·

-

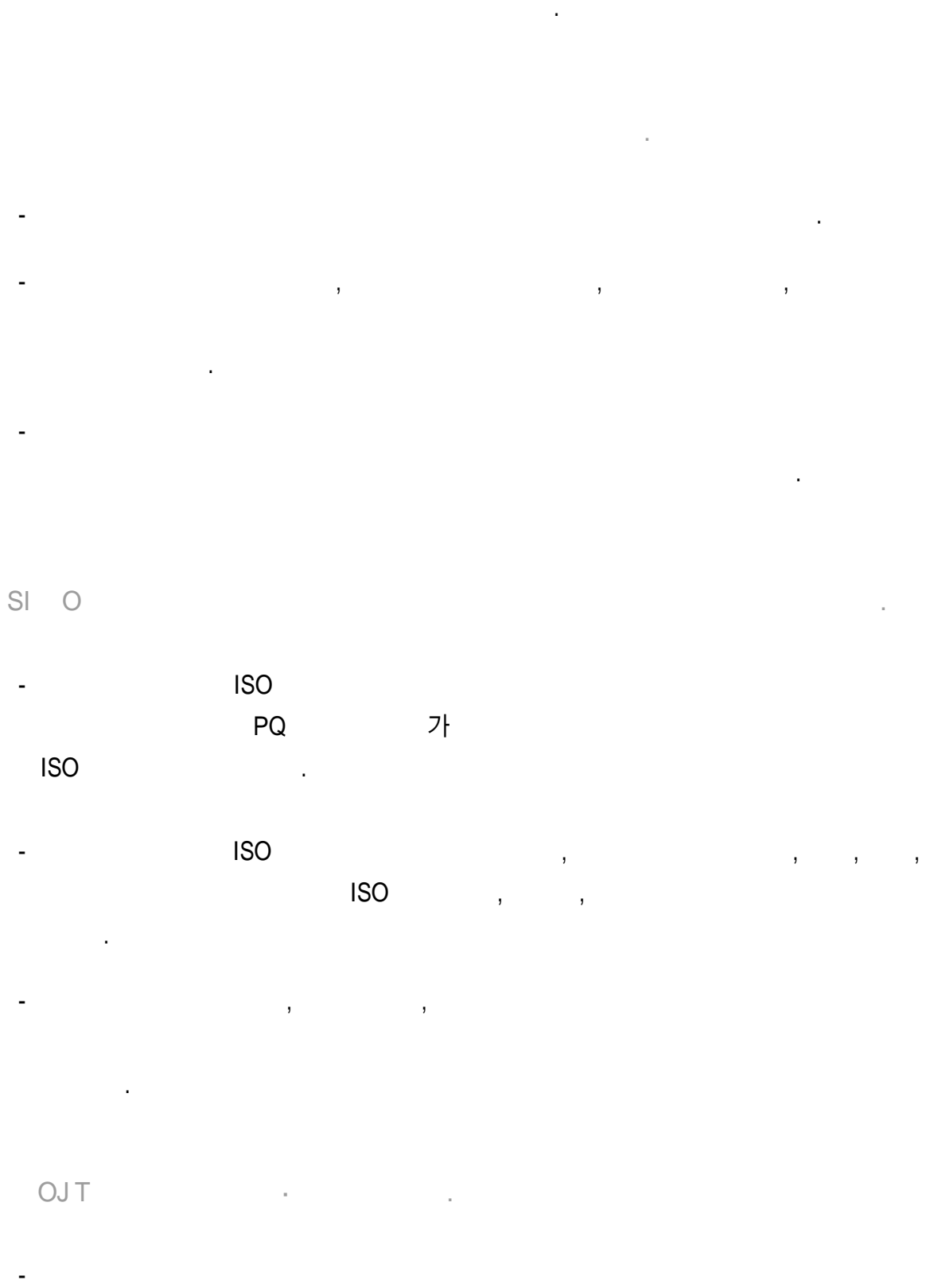


- , ,
- 가 .
- BD .
- DB 7 가 가
- DB 가
- ,
- 가
- DB
- ,
- 가
- (CDP)

- 가  
가 .
- 가  
가
- ,  
가 , ,  
가 .
- 가  
가 .
- 1 , ,  
.
- CM  
가 ,
- , ,  
.
- ,  
CM (curriculum) 70%

30%

가



가

가

가 OJT

OJT ISO  
가 OJT

가

S (speed)

K

가 4

3 가

4

가

- 가 가

- , 가

- , 가

- 가 가

- 50% 2

- ,

- ,

- , 1 가

( . antonio@cerik.re.kr)

\*

---

## 한국건설산업연구원

71-2 9, 11

TEL : (02)3441 0600(代) FAX : (02)3441 0890  
<http://www.cerik.re.kr>