

(SO C)

2001. 5. 31

• 가	SOC	.....	3
•	SOC	.....	4
•	SOC	.....	5
•		.....	7
•	SOC	.....	8
•	SOC	.....	10
•	SOC	.....	11

- SOC 가 가 가
- 가가 .
- IMD 2001 가 가 ,1 가 521%
- 49 가 29 ,1 가 521%
- 2000 가 22 7 .
- SOC , , , , 가
- IMD 2001 가 SOC 49 가 20 , 18 ,
- 31 2000 25 38 , 49 가
- 6 .
- 1990 가 SOC
- 1998 53% SOC 가 IMF
- 1999 65% 가 2000
- IMF 가 SOC 가 .
- SOC 가 가 .
- SOC 가 SOC 가
- SOC SOC .
- SOC 가 SOC

가 SOC

가

SOC

- SOC

- 가

가

가

(stock)

- SOC

, SOC

가

가

가

- SOC

가

가

- SOC

SOC

가

1) SOC

SOC

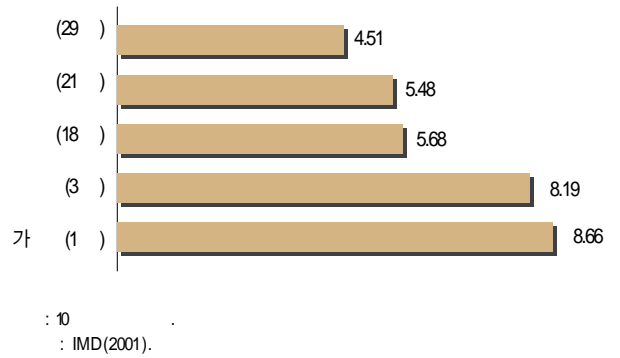
- , SOC

SOC

MD 2001 가 가<sup>2</sup> SOC 4 가  
 2 1 가 521% . 200 가  
<sup>3</sup> 2 7 .

- SOC < 1 >

10  
 4.51 가 (1 ,  
 8.66 ), (3 , 8.19 ),  
 (18 , 5.68 ),  
 (21 , 5.48 )



가

4

- , , , ,

가  
 가

2) International Institute for Management Development, *The World Competitiveness Yearbook*, 2001. 4.  
 3) International Institute for Management Development, *The World Competitiveness Yearbook*, 2000. 1.  
 4) , 4 (2000 2020) , 1999. 12 ; , 가 (2001 2020) , 2001. 1.

- *The World Competitiveness Yearbook* (IMD, 2001) 가 SOC  
 49 20 , 18 , 38 .  
 . 1998 (km/km<sup>2</sup>) 0.88km (1 ,  
 4.78km), 가 (2 , 4.71km), (4 , 3.05km), (14 , 1.61km)  
 .  
 . 1998 (km/km<sup>2</sup>) 0.0315km (1 ,  
 0.1185km), (2 , 0.1120km), (16 , 0.0533km)  
 .  
 . 가 1 (9.10), 3 가  
 (8.76), 5 (8.60), 19 (6.85) 38 4.74 .

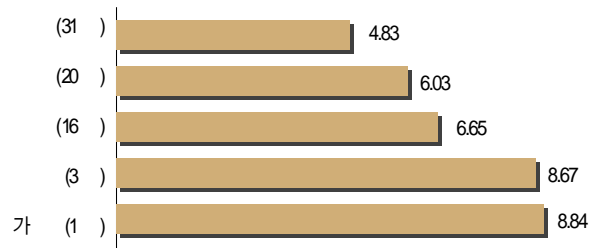
SOC

*The World Competitiveness Yearbook* (IMD, 2001. 4) 가

49 31 200 25 6 .

- < 2 >

가 가  
 483 1 가  
 (8.4), 3 (8.67), 16  
 (6.65) 20  
 (6.03)



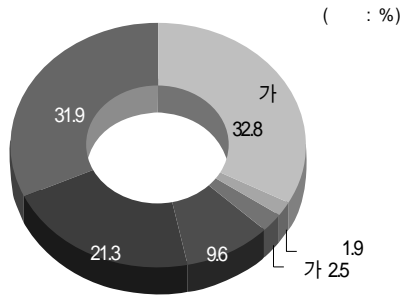
: 10  
 : IMD(2001).

- SOC 가  
 SOC 가 54.7% 가

가

- (2001. 3)

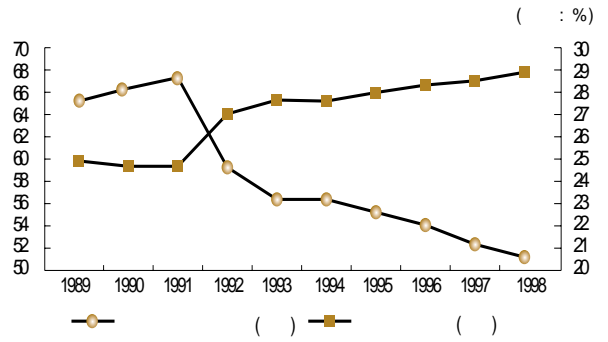
< 3 >



: , 2001.

(31.9%) 가 (32.8%)

< 4 >



: , 2000.

-

1990 58.9% 1998 67.7% 가

5)

-

< 1 >

( 59.6%) ,

	67.7	28	20.2	1.9	1.3	4.6	4.3
	59.6	36.1					4.3

: , 2001. 1. 가 (2001 ~ 2020) .

가 60.5%

6)

1998 74 2000 (GDP) 165% GDP

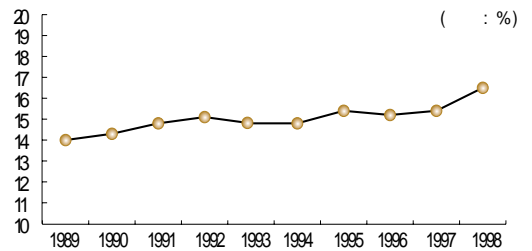
2

-

GDP 가 1989 140% 1998

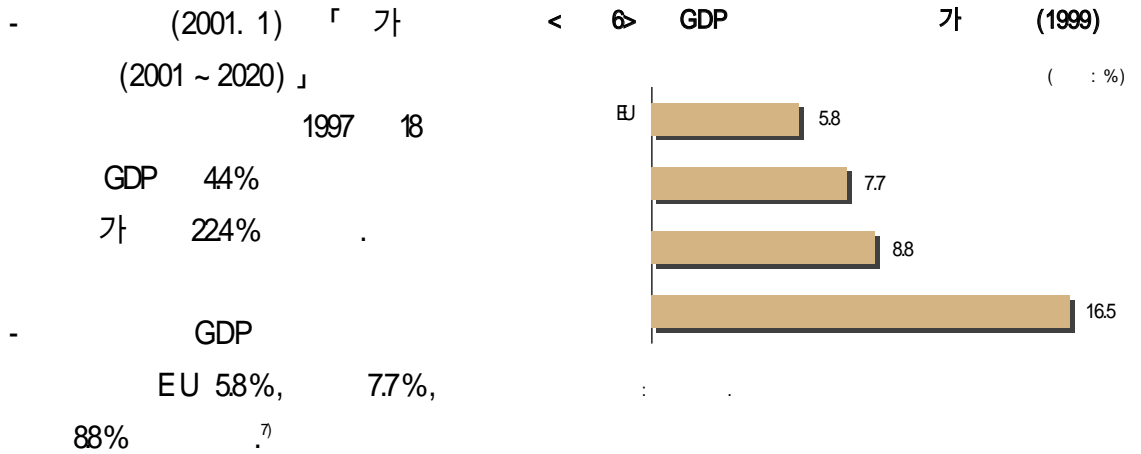
165% 가 EU 28

< 5 > GDP 가



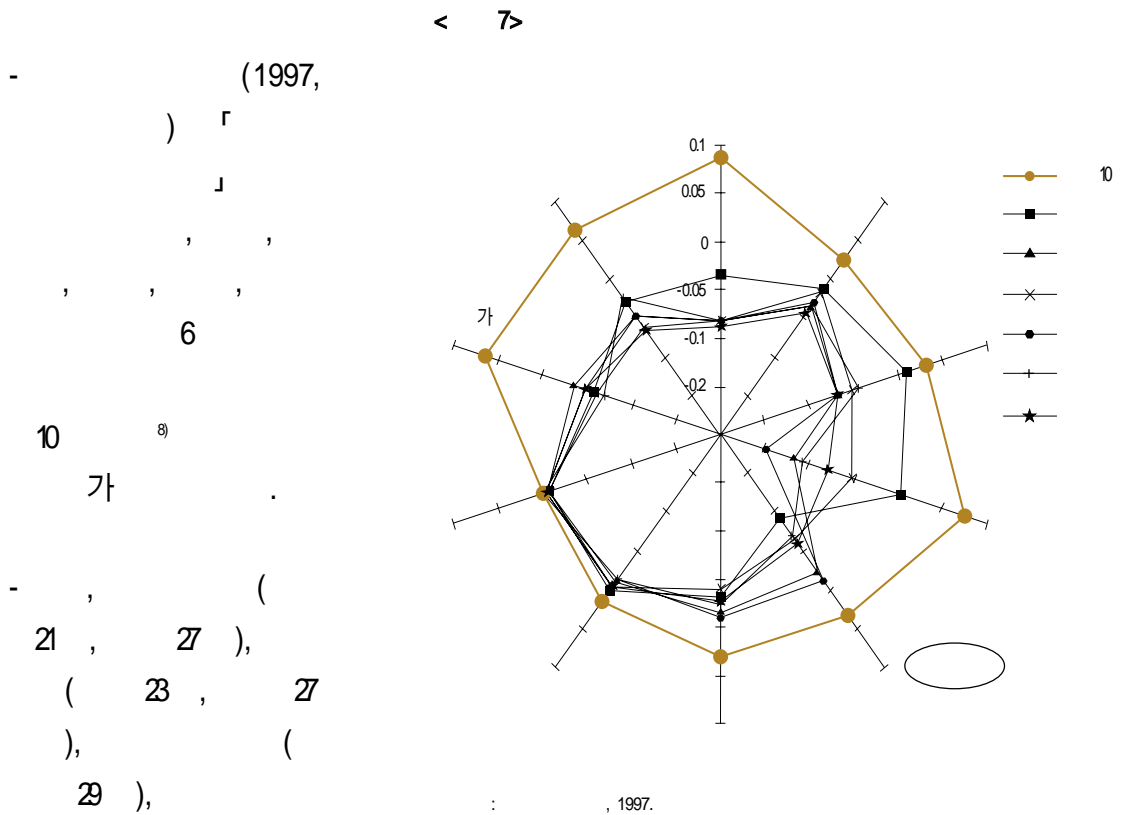
5) , 2000. 5.

6) , 가 (2001 ~ 2020) , 2001. 1.



SOC

( )



7) , 2000. 5.

8) 30

( 26 ) SOC

가 .

- ,

SOC

SOC

SOC 1990 가

- (2001. 5)<sup>9)</sup> SOC 1998 53%  
 SOC 가 IMF 1999  
 65% 가 2000 .

- SOC GDP 1997 0.4 1.4 1998 -0.5%p, 1999  
 0.6%p, 2000 -0.5%p

< 2 > SOC

(1995 가 : , %)

	1990 ~ 94 年	1995	1996	1997	1998	1999	2000 (P)
SOC	13.3	5.0	17.6	10.2	-5.3	6.5	-5.8
GDP (%P)	1.0	0.4	1.4	0.9	-0.5	0.6	-0.5

: 舊 가 .  
 : , 2001. 5.

9) , 「

」, 2001. 5.

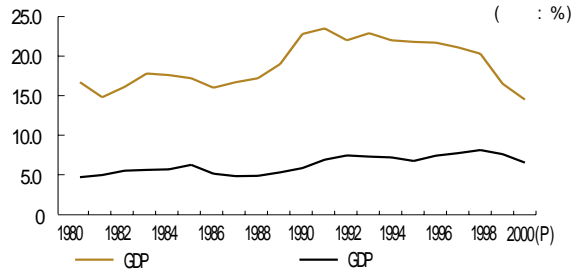


GDP 가 1997 IMF 10) 1980 469%, 1990 584%, 1997 773% 1990

- 1998 GDP

1998 812% 가  
1999 7.60%, 2000 ( )  
653%

< 8 > GDP



1990

SOC

SOC

가 ,

- 1 가가 가 ( ) 1991 ~ 99 48%  
105%

- ( )가 가 21% , 1  
가 2 .<sup>11)</sup>

- , SOC 가  
<sup>12)</sup>

GDP SOC , 4  
9 , 12 , 3 . 1  
368%

- 1995 SOC 98% (1995) 133% (1999)  
169% 가 , 가 가

10) (2001. 3.) ( , ) . 1995 가 .

11) ( ) , : , 2001. 2

12) , 1 (2000 ~ 04) , 2001. 3.

가<sup>13)</sup> < 3> (GNP ) ( : %)

	42	61	73	91	114

(1998) 1980  
 1.85 , 1.11 , 1.47 , 4.77 가  
 (GNP) 108 가).  
 가(1998) 1980 282

SOC

가  
 SOC

- IMF

가<sup>14)</sup>  
 1998 1999 가  
 2000 1 가 2000 3/4

- IMF

SOC 가  
 GDP SOC 1998 2  
 18% 2001 SOC 14 968 2000 01%  
 가<sup>16)</sup>

13) , 1 (2000~04) , 2001. 3.

14) , 가 , 가 ( , 2001. 3. 9), 2001. 3.

15) LG ( . ), " , 2001. 1.

16) , " , 2001. 5.

SOC 18 (2001 ) 80% (2000 04) .<sup>17)</sup>

SOC

가

- (2001. 5) 1998 SOC  
 1.891, 가가 0.869, 0.131  
 SOC 1 1 8,910  
 8,690 가가 1,310  
 , SOC 1 1 8,775  
 1 2,291 3 1,066  
 - SOC , , , ,  
 5 SOC 가  
 가 .<sup>18)</sup>

SOC

SOC

가

가

- 1990 SOC SOC  
 , SOC

17) 1 (2000 ~ 04 ) SOC 99 9,000 (GDP 35%) ( ,  
 , 「 1 (2000 ~ 04 ) , 2000. 3.) 가 55% (54 7,000 ) , 29% (28 6,000 ) ,  
 5% (4 6,000 ) , 10% (9 9,000 ) , 2% (2 1,000 ) , 가 624% (39  
 9,000 ) , 252% (16 2,000 ) , 34% (2 2,000 ) , 90% (5 8,000 ) .  
 18) ( ) , (1994. 8) 가가 가가 SOC  
 590 599 가 , . , 5 가가 가  
 556 , 272 .

GDP

. 1  
 56 ( 184% )가 가  
 1 38 (  
 264% )가 가 .

- IMF

SOC  
 가 .

- SOC

10 , , 5 6 , 7 8 ,  
 가 .<sup>19)</sup>  
 . SOC  
 가 가 .

SOC

가 , 가

-

SOC 가 가  
 가  
 . , 가 SOC

- ,

가  
 . 가

- ,

SOC 가

19) , 「

2002 SOC : SOC , 2001. 5.

SOC 가  
SOC .

2000

SOC

- SOC

가

SOC

- Highway) 가 , (TSR · TCR ), (Asian 가 가

SOC

- SOC 가 .

- , 가 SOC 가

( · bnlee@cerik.re.kr ) · ( · jhmoon@cerik.re.kr )

\*

---

## 한국건설산업연구원

71-2 9, 11  
TEL : (02)3441 0600(代) FAX : (02)3441 0890  
<http://www.cerik.re.kr>