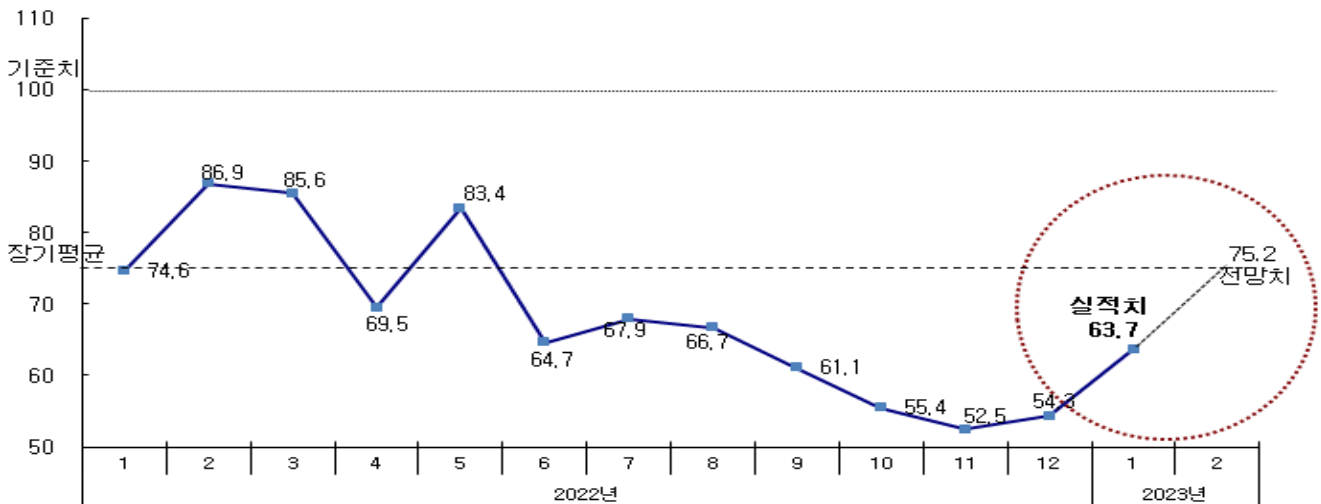




## CBSI : 2023년 1월 전월 대비 9.4p 상승한 63.7 기록, 2월은 75.2로 전망

- ◎ 2022년 1월 건설기업 경기실사지수(CBSI)는 전월 대비 9.4p 상승한 63.7을 기록함.
  - CBSI는 지난해 10월 레고랜드사태로 인하여 지수가 60선 이하인 55.4로 떨어진 이후 12월까지 3개월 연속 50선으로 부진한 모습을 보였음.
  - 2023년 1월에는 전월 대비 9.4p 상승한 63.7로 10p 가까이 개선됨.
  - 통상 연초에는 수주가 전월 대비 감소해 지수가 하락하는 것이 일반적이나 올해는 이례적으로 지수가 회복됨.
  - 이는 수주와 기성 BSI기업규모별로 대형기업 BSI가 1월에 대형 토목공사 우선사업자 선정의 영향으로 지수가 개선된 가운데, 지난해 연말보다 자금조달 상황이 일부 개선된데 따른 결과로 판단됨.
  - 비록 지수가 10p 가까이 회복되어 최악의 상황은 넘은 듯 하지만, 여전히 60선에 불과해 여전히 건설경기가 부진한 상황 가운데 있는 것으로 판단됨.
  - 한편, 2023년 2월 전망지수는 1월 실적지수보다는 11.5p 높은 75.2로, 장기평균 수준에 이를 것으로 전망함.

<종합 CBSI 추이>



자료 : 한국건설산업연구원

### ■ 건설경기실사지수(Construction Business Survey Index, CBSI)란?

2000년부터 한국건설산업연구원에서 발표해오고 있는 건설기업을 대상으로 한 설문조사(조사대상업체수 : 420개, 응답업체수 100~120개 내외)결과를 토대로 산출되는 경기실사지수입니다. 지난달을 기준으로 건설기업들이 체감한 경기수준을 나타내는 'CBSI 종합지수'와 건설기업들의 신규공사, 수주잔고, 공사대수금, 자금조달 BSI를 공표하고 있습니다. 지수값이 100을 넘으면 건설경기 상황에 대해 낙관적으로 바라보는 기업들이 많다는 것을 의미하고, 지수값이 100을 넘지 못하면 건설경기상황에 대해 비관적으로 바라보는 기업들이 많다는 것을 의미합니다.

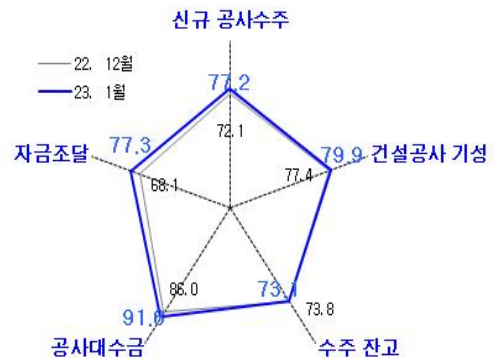


## 세부 BSI 요약 : 수주, 기성, 자금조달 및 공사대수금 BSI 등이 개선

◎ 세부 BSI 수주잔고 BSI를 제외하고 대부분의 BSI 지수 수준이 전월보다 개선됨.

- 신규공사 BSI는 전월 대비 5.1p 개선된 77.2를 기록함.
- 건설공사기성 BSI도 전월보다 2.5p 개선된 79.9를 기록함.
- 자금조달 BSI도 전월 대비 9.2p 개선된 77.3을 기록하였으며, 공사대수금 BSI도 전월보다 5.6p가 개선된 91.6을 기록함.
- 한편 수주잔고 BSI는 전월보다 0.7p 하락한 73.1을 기록함.

<세부 BSI 전월 대비 수준 비교>



## 기업규모별 BSI : 중소기업은 지수가 하락하였지만, 대형기업 위주로 지수 회복

◎ 기업 규모별로 중소기업 BSI는 하락하였지만, 대형과 중견기업 실적 BSI가 상승함.

- 대형기업 BSI는 72.7로 전월 대비 27.2p 상승, 중견기업 BSI도 3.9p 상승한 56.4로 일부 회복함.
- 다만, 중소기업 BSI는 5.3p 하락한 61.4로 지수가 전월보다 더욱 악화되었음<sup>1)</sup>.

◎ 지역별로는 지방기업은 하락하였지만, 서울기업의 BSI가 전월보다 개선됨.

- 서울기업 BSI는 전월 대비 21.9p 상승한 72.5를 기록함.
- 반면, 지방기업 BSI는 3.2p 하락한 54.8로 지수가 전월보다 더욱 악화된 것으로 나타남.

<종합실적지수·규모별·지역별 BSI 추이>

구분	2022년 2월	3월	4월	5월	6월	7월	8월	9월	10월	11월	12월	2023년 1월		2023년 2월 전망	
												실적	전월 전망치		
종합	86.9	85.6	69.5	83.4	64.7	67.9	66.7	61.1	55.4	52.5	54.3	63.7	56.0	75.2	
규모별	대형	84.6	91.7	58.3	100.0	54.5	72.7	75.0	58.3	66.7	50.0	45.5	72.7	45.5	81.8
	중견	90.0	80.0	63.4	70.0	71.8	62.5	64.1	67.5	48.6	48.7	52.5	56.4	55.0	71.8
	중소	86.0	84.7	89.7	79.3	68.4	68.4	60.0	56.9	50.0	59.6	66.7	61.4	69.6	71.4
지역별	서울	92.3	91.6	60.0	87.3	63.3	75.4	72.1	61.0	59.0	51.8	50.6	72.5	51.7	84.5
	지방	81.2	79.1	80.6	79.3	66.1	60.0	60.9	62.6	51.7	53.2	58.0	54.8	60.6	65.8

주 : 건설사 규모는 대형건설업체(시공능력 순위 약 1~30위 업체), 중견건설업체(시공능력 순위 약 31~300위 업체), 중소기업(시공능력 순위 약 301위 이하 업체)로 구분

1) 실제 건설산업종합정보망(KISCON)의 종합건설업 폐업신고 건수(행정처리 건수가 아닌 공고건수(변경, 정정, 철회 포함)가 33건으로 전년 동월 대비 6.5% 상승하는 등 중소기업의 경영환경이 더욱 악화된 상황인 것으로 분석됨.



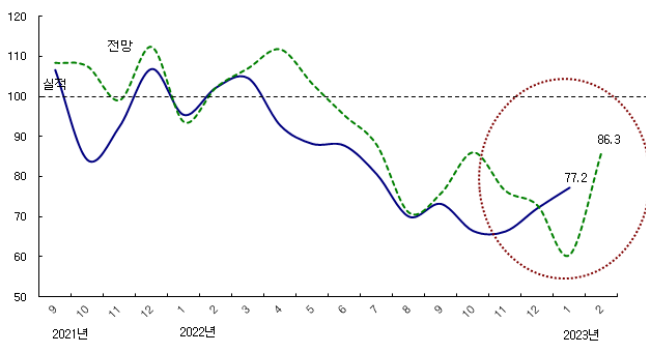
## 신규 공사수주 BSI : 2023년 1월 전월 대비 5.1p 상승한 77.2 기록

- ◎ 2023년 1월 신규 공사수주 실적 BSI는 5.1p 상승한 77.2를 기록함.
  - 연초 신규 공사수주는 연말 공사 수주가 급격히 증가한 계절적인 영향으로 인해서 지수가 하락하는 것이 일반적인데 2023년에는 이례적으로 지수가 상승함.
- ◎ 공종별로 주택과 토목 공사수주 BSI가 회복되었는데, 특히 토목공사 BSI가 양호한 모습을 보인 것이 지수상승에 결정적인 영향을 미친 것으로 분석됨.
  - 토목 공사수주 BSI의 경우 전월 대비 21.3p 상승한 90.1을 기록해 10개월래 가장 양호한 수치를 기록함. 1월에 대형민자 사업(동부간선도로 지하화 사업, GTX-B 노선 민간투자사업)의 우선협상대상자 선정이 있었는데 이로 인해서 지수가 크게 상승한 것으로 판단됨.
  - 주택은 전월 대비 1.6p 소폭 상승한 60.3을 기록함.
  - 비주택 건축은 전월 대비 11.3p 하락한 67.7을 기록함.
  - 2023년 2월 신규 공사수주 전망 BSI는 1월 대비 9.1p 상승한 86.3을 기록함. 공종별로 토목이 가장 양호할 것으로 전망함.

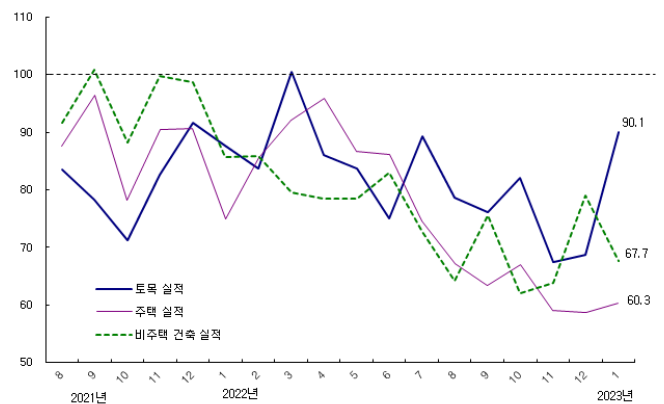
<신규 공사수주 BSI>

구분	2022년 2월	3월	4월	5월	6월	7월	8월	9월	10월	11월	12월	2023년 1월		2023년 2월 전망
												실적	전월 전망치	
전체	102.2	104.6	92.8	88.2	87.7	80.6	70.0	73.2	66.4	66.3	72.1	77.2	60.4	86.3
토목	83.7	100.4	86.0	83.6	75.0	89.3	78.6	76.2	82.1	67.4	68.8	90.1	69.5	89.5
주택	85.5	92.1	95.8	86.8	86.2	74.5	67.3	63.5	66.9	59.1	58.7	60.3	55.6	76.7
비주택건축	85.9	79.6	78.5	78.4	83.0	72.7	64.2	75.5	62.1	63.8	79.0	67.7	65.1	78.5

<신규 공사수주 BSI 추이>



<공종별 신규 공사수주 BSI 추이>



자료 : 한국건설산업연구원



## 1월 공사기성, 공사대수금 자금조달 BSI 전월보다 개선

◎ 2023년 1월 공사기성과 공사대수금, 자금조달 BSI가 전월보다 개선된 것으로 나타남.

- 공사기성 BSI는 79.9를 기록해 전월보다 2.5p 개선되어 80선에 근접함. 공사대수금 BSI의 경우 전월 대비 4.4p 상승한 91.6을 기록해 상대적으로 다른 BSI보다 가장 양호했던 것으로 타나남.
- 자금조달 BSI의 경우 전월보다 9.2p 상승한 77.3으로 지수가 10p 가까이 회복함.

<부문별 BSI>

구분	2022년 2월	3월	4월	5월	6월	7월	8월	9월	10월	11월	12월	2023년 1월		2023년 2월 전망
												실적	전월 전망치	
공사기성	90.8	93.6	94.5	99.5	95.1	90.1	82.4	77.4	90.3	78.6	77.4	79.9	75.2	78.8
수주잔고	101.3	99.7	95.6	78.9	86.0	78.3	68.2	66.6	63.0	67.0	73.8	73.1	67.3	73.5
공사대수금	95.8	98.4	109.0	97.7	102.6	102.8	96.4	90.1	87.0	83.5	86.0	91.6	92.4	88.8
자금조달	88.9	101.5	97.6	92.6	88.6	86.4	87.0	72.0	73.0	71.0	68.1	77.3	78.6	83.6



## 2월 CBSI 전망 : 11.5p 상승한 72.1 전망, 자금조달과 공사수주 BSI 개선 예상

◎ 2023년 2월 전망 CBSI는 전월 대비 11.5p 상승한 72.1를 기록함.

- 전월 대비 10p 이상 높은 수준으로 건설 경기가 악화된 상황이 일부 완화될 것으로 전망함.
- 세부 BSI를 살핀 결과 신규공사수주와 자금조달 지수가 모두 70선에서 80선으로 개선될 것으로 전망하였는데, 자금 상황과 공사 수주의 악화된 상황이 일 부 개선될 것으로 전망한 것으로 분석됨.
- 수주잔고 지수도 일부 지수가 개선될 것으로 전망 하였지만 상승폭은 크지 않음.
- 한편, 건설공사 기성과 공사대수금 BSI는 지수가 일부 조정될 것으로 전망함.

<CBSI 및 세부 항목별 전망>

