

건설업체 핵심역량 강화와 글로벌 리더양성

---

# 2007년 건설 전문 교육 안내

CERIK

Construction & Economy Research Institute of Korea

한국건설산업연구원

## 목 차

1. 한국건설산업연구원(CERIK)교육소개.....2
  - 교육특징
  - 교육사업분야
  - 교육사업 조직
  
2. 분야별 교육소개.....3
  - 최고경영자 과정(서울대학교 공과대학 공동) 3
  - 사이버교육([www.건설교육.com](http://www.건설교육.com)) 6
  - 위탁교육 29
  - 공개교육 32
  - 교육컨설팅 40
  - 해외연수 42
  
3. 2007년 공개교육 일정표 .....43
  
4. 별첨양식 ..... 44
  - 위탁교육계약서(집체교육) 44
  - 위탁교육계약서(원격교육) 45
  - 교육문의 및 약도 47
  
- 부록. 한국건설산업연구원 소개 .....48
  - 설립취지/연혁/연구분야와 인력소개/발간물 및 활동소개

## CERIK교육소개

### ■ 교육사업 특징

- 연구와 교육의 연계를 통한 신속한 건설산업 변화대처
- 건설업체의 입장에서 건설기업의 경쟁력 향상에 초점을 맞춘 교육 기획
- 대내외적인 Networking에 의한 우수 강사진 운영
- 일반 교육기관과는 차별화된 건설전문의 건설업체 최적 교육

### ■ 교육사업 분야

- CEO과정 - 서울대학교 건설산업 최고전략과정 및 조찬회 운영
- 사이버교육 - 건설기술/직무/사업관리 등 전분야 사이버 교육 운영
- 위탁교육 - 계층별교육, 직능별 교육프로그램, 장·단기 위탁과정
- 공개강좌 - 건설업체 직무별 전문교육과정 운영
- 교육컨설팅 - 사내교육훈련 / 장단기 경영전략 수행 및 핵심인력 양성
- 해외연수 - 연구원의외 네트워크를 활용한 맞춤형 해외연수 프로그램 운영

### ■ 교육관련 조직

#### 교육위원회

- 원내 전문 연구진들로 구성하여 교육훈련에 대한 전반적인 지도, 감독
  - 위 원
    - 김홍수 부원장 (한국건설산업연구원, 부원장)
    - 김종섭 연구위원 (한국건설산업연구원, 연구위원)
    - 이복남 실장 (한국건설산업연구원, 건설관리실장)
    - 이의섭 실장 (한국건설산업연구원, 산업연구실장)
    - 이상호 실장 (한국건설산업연구원, 정책연구실장)

#### 자문위원회(가나다순)

- 학계 및 업계 건설관련 전문가로 구성된 교육자문 위원회 자문을 통한 교육과정의 내실화
  - 업계 : 김연일(현대건설 상무)/김호균(롯데건설 경영지원실장)/박창언(삼성건설 상무)/서승규(SK건설 경영본부장)/신문도(GS건설 상무)/이재선(고려개발 상무)/이창우(현대산업개발 상무)/조현제(대림산업 상무)/한장훈(대우건설 관리지원실장)
  - 학계 : 우성권(인하대학교 교수)/이재섭(동국대학교 교수)/이현수(서울대학교 교수)/정영수(명지대학교 교수)



# 최고경영자 과정

## □ 서울대학교 건설산업최고전략과정(ACPMP) 서울대학교·한국건설산업연구원 공동주관

### ■ 목적

#### ▪ 건설업계 교류의 장

건설업계 최고수준의 강사와 건설산업분야 최고경영자들이 최근 건설 정보를 정기적으로 교환하고 동창회 활동을 통한 지속적인 유대관계 구축

#### ▪ 건설산업발전을 위한 토론의 장

정부의 건설관련 고위정책담당자와 건설관련 학계 및 연구계 그리고 건설업계 최고의 경영자들이 건설산업의 현안문제를 발표 토론하며, 한국 건설업이 나아가야 할 방향 제시

#### ▪ 건설경영자로서의 자질 함양과 글로벌 리더십 배양

새로운 건설 환경변화에 적응할 수 있는 경영기법과 지식을 체득하여 경영자로서의 자질을 함양시키고 세계화속에 경쟁력 있는 글로벌 리더 육성

#### ▪ 선도적 건설문화 창조의 장

건설산업이 국가경제와 사회발전의 핵심산업으로 다시 고객으로부터 사랑을 받고, 상생의 원리에 의한 새로운 건설문화의 창달

#### ▪ 주1회 실시로 교육생들의 업무 및 대외 활동 적극 배려

매주 2회 실시할 경우 생길 수 있는 교육생들의 업무 및 대외활동 장애요인을 해소하고 특히 지방에서 오는 교육생들의 부담을 감소하고자 하며 교육내용은 주 2회 실시시와 동일

#### ▪ 과정 수료자에 수료증 수여

본 과정을 수료한 사람에게는 서울대학교 총장명의로 수료증을 수여

#### ▪ 동창회 조직

본 과정 이수자들은 서울대 동창회의 회원이 되며, 자체 상호협조를 위하여 동창회를 조직하고 서울대학교 공과대학 및 한국건설산업연구원과 지속적 유대관계 구축

■ **입학자격**

- 정부부처 및 지자체 부이사관급 이상/건설업체 CEO 및 임원
- 건설유관단체와 기관 경영간부/지방 건설업 지도급 인사
- 공공기관금융기관 경영간부 및 집행최고책임자

■ **모집인원** : 50~60명 내외

■ **과정운영**

- 교육기간 : 매년 3월부터 11월까지(1년 과정)
- 교육시간 : 주 1회, 매주 화요일 (1,2,3교시 70분 강의, 토론 및 정보 교류 60분)
- 원서교부 및 접수기간 : 매년 1월부터 2월까지

■ **제출서류**

- 입학원서(본 과정 소정양식 다운로드 혹은 우편지원 )
- 반명함판 사진 2매
- 회사소개 자료
- 비상장 회사일 경우 전년도 결산서(대차대조표, 손익계산서)사본

■ **전형방법** : 서류전형 및 면접실시

## □ 건설산업최고전략과정(ACPMP)조찬회

서울대학교·한국건설산업연구원 공동주관

### ■ 실시목적

- ACPMP과정수료자들에게 지속적인 경영관리지식 및 리더쉽 배양
- 일반 건설최고경영자들에게도 개방하여 경영관리 활동에 필요한 정보 및 지식의 습득 및 상호교환
- 건설산업발전을 위한 WIN/WIN전략의 모색과 주요 건설정책대안에 대한 의견수렴 및 건의
- 건설최고경영자들의 친교활동을 통한 정보교류

■ 운영방법 : 매월 두번째 수요일 07:00~09:00(년 10회), “조찬-특강-브리핑” 형식으로 진행

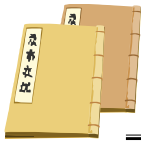
### ■ 참가대상

- 서울대학교 건설산업최고전략과정 수료자 및 수강자
- ACPMP교육과정에 관심을 가지고 있는 다음 해당자
  - 1군 건설업체 임원 및 건설기업의 최고경영자
  - 정부부처 부이사관급 이상 / 건설유관 단체, 기관 및 지방의 지도급인사/공공기관, 금융기관 경영간부 및 집행최고책임자

### ■ 조찬회 주요테마

건설환경변화와 건설기업의 대책, 건설정책과 입·낙찰제도변화, 건설산업의 구조개편방향과 CEO의 역할, 건설기업 최고경영자의 전략 마인드향상과 위기관리능력, 건설 및 부동산 금융 환경변화와 활용방안, 주택 및 부동산 정책·제도 동향과 대책, 국토개발과 SOC추진방향 및 대책, 조직 및 인력의 효율적인 활용을 위한 구조조정 대책, 노사관계관리 대책, 건설생산성향상을 위한 원가절감 방안, 건설기술개발의 동향 및 향후발전방향, 민간투자의 활성화를 위한 제도 및 정책방향, 문화와 예술, 교양, 건강관리, 감성디자인, 경영과 마케팅, 경영혁신과 변화 관리, 경영자의 리더쉽

■ 참가문의 : 02-3441-0808



# 사이버 교육



## 사이버 교육 소개

### □ 개요

2006년 4월부터 CERIK 사이버 교육센터( [www.건설교육.com](http://www.건설교육.com) , [www.cerikedu.com](http://www.cerikedu.com))를 통하여 건설전문인력 양성을 위한 사이버교육을 시작하여 국내 최초로 건설기술관리법에 의한 건설기술자 전문교육 과정을 서비스하고 있습니다. 향후 건설기술, 건설직무, 글로벌 리더양성 등 3개 분야에 걸쳐 국내 건설전문지식의 확대와 발전에 기여하고자 지속적으로 콘텐츠를 제작해나갈 것입니다.

### □ 교육분야

#### ■ 기술교육분야

현장에서 Man-To -Man 방식으로 전달되는 특성이 있어 기술전수가 쉽지 않은 전문 기술지식 및 관련분야의 오랜 경험을 필요로 하는 시공관리 및 감독을 위한 기술지식 제공

#### ■ 직무 교육분야

직무교육은 건설업체 각 부서중심의 직무구분에 따른 교육으로 현장소장, 공무담당, 공사담당, 부동산 개발담당, 민자사업 담당, 회계 및 재무 담당 등 각각의 직무수행에 필요한 지식과 경험 전달

#### ■ 글로벌 리더 양성분야

공정관리, 원가관리, 계약관리, 클레임 관리 등 사업관리의 일반지식 영역은 물론플랜트 공사, 미군발주공사, 대형국책 공사 등 사업관리 전문지식이 필요한 분야를 대상으로 기초이론과 실무지식을 포괄적으로 제공하고 해외건설시장 개척을 위한 건설영어와 영문계약서 작성 및 해설, 국제 건설분쟁의 처리실무 등 국제적인 감각을 갖춘 글로벌 리더양성



과정리스트

구분	과 정 명	기 간 (시간)	교육비	건설기술자전문교육(1주)	비고
기술분야	초고층 시공 실무	1개월 (28H)	140,000	해당	
	철골 시공 실무	1개월 (21H)	140,000		
직무분야	시공계획수립실무및 전략적 시공관리	1개월 (19H)	110,000		
	공무양성과정	2개월 (43H)	155,000	해당	
	공무양성과정Ⅱ	1개월 (32H)	140,000	해당	
	공무양성과정Ⅲ	1개월 (33H)	140,000	해당	
	현장소장 양성과정	1개월 (32H)	2006년 12월 오픈예정		
	현장관리자 양성과정	1개월 (32H)	2006년 12월 오픈예정		
	건설관련 법령의 이해	1개월 (32H)	2006년 12월 오픈예정		
	계약금액조정실무	1개월 (32H)	2006년 12월 오픈예정		
	건축일반 CQI 과정	2개월 (37H)	230,000	한국건설품질협회 건축품질검 사자 민간 자격증 연계과정	
	토목일반 CQI 과정	2개월 (37H)	230,000	한국건설품질협회 토목품질검 사자 민간 자격증 연계과정	
	건설업 현장 노무관리	1개월 (20H)	66,000		
	건설 계약 관리 실무	1개월 (10H)	55,000		
	건설 공정 관리 실무	1개월 (10H)	55,000		
글로벌 리더 양성분야	공정관리 전문가 양성과정	3개월 (50H)	2007년 하반기 오픈예정		
	영문계약서 작성 실무	2개월 (40시간)	2007년 하반기 오픈예정		





## 과정별 세부내용

### □ 초고층 시공실무

초고층 건축물 시공에 따른 시공계획 수립 및 시공실무지식의 제공을 통한 초고층 건축물 시공역량 강화



교육시간	1개월(28H) + 오프라인 교육(7H)		
학습대상	건설업 현장소장, 건설현장 사업 기획 담당자 기타 초고층 건설 현장에 관심이 많은 분		
평가방식	시험	레포트	진도
	30% (1회)	40%(1회)	30%
60점 이상 수료(모든 평가 참여)			
오프라인 교육	<ul style="list-style-type: none"> <li>내용 구성 <ul style="list-style-type: none"> <li>- 접수 및 오리엔테이션 (09:00~10:00)</li> <li>- 오프라인 시험평가(10:00~12:00)</li> <li>- 실습 (13:00~15:00)</li> <li>- 실습 해설(15:00~17:00)</li> </ul> </li> <li>교육 장소(30명 이상 시 출장 강의) <ul style="list-style-type: none"> <li>- 건설산업연구원 연수실(건설회관 9층)</li> </ul> </li> <li>교육 날짜 : 매월 2, 4째주(월요일)</li> <li>교육 조건 : 사이버 교육 진도율 80% 이상</li> </ul>		

### 과 정 목 표

초고층 건축물 시공에 따른 시공계획 수립 및 시공실무지식을 강사님께서 직접 현장소장을 지내 KLCC 현장 사례를 중심으로 전체적인 프로세스 및 중요 핵심 사항을 이해시킴으로써 초고층 건축물 시공역량을 향상시킵니다.

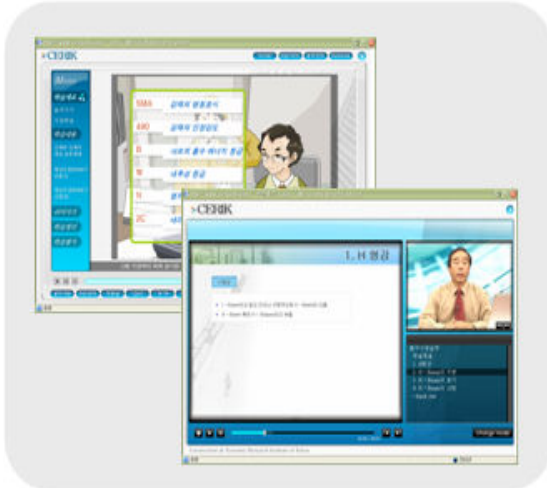
### 담당 교수

- 성 명 : 송도현 교수
- 경력 사항
  - 2003 ~ 현재 파슨스 브링커 호프 상임고문
  - 1999 ~ 2002 삼성엔지니어링 : 상무이사, 서울월드컵 주경기장 현장소장
  - 1984 ~ 1999 삼성건설(상무이사) 리비아 종합병원 현장소장  
한강전자 오피스텔 현장소장, 삼성의료원 현장소장, 도곡동 T-Project 주재임원  
KLCC Twin Tower 현장소장
  - 1979 ~ 1984 동국건설(동국제강)(부장) 알코바(사우디) Sports Complex 현장소장
  - 1975 ~ 1979 Lotte Hotel 건설본부(과장) Lotte Hotel(소공동) 건축 담당
  - 1971 ~ 1975 중앙개발(삼성) : 주무사원 용인 자연농원 건축 담당
- 수 상
  - 1992. 6. 5 환경청장관 표창 - 환경관리 우수상(삼성의료원 관련)
  - 1994. 2. 1 노동부 장관 표창 - 무재해 5배 동탑(삼성의료원 관련)
  - 1995 건설부장관 표창 - 공로상(KLCC 관련)
  - 1996. 12. 27 상공능률협회 주관 건설경쟁 대상
  - 1997. 4. 26 대한건축학회 기술상 수상
  - 1999. 10 제 1회 대한민국 건설대상 수상(건설공사 관리 부문) 대한 건설단체 총 연합회

## 세부내용

NO	목차	주요내용	분
1	초고층의 정의와 발달사	초고층의 정의 초고층의 발달사 초고층의 브랜드화:개개발사례	89
2	초고층 건축의 요소계획-1	외부 동선 내부 동선	83
3	초고층 건축의 요소계획-2	전기 및 설비계획, 방계계획 전문 Consulting/Test	75
4	초고층 건축의 구조 형식	초고층 건축의 구조형식(높이에 따른 구조형식, 산식, System)	81
5	초고층 건축의 특수 구조	Out-rigger System 제어시스템(Damping)	77
6	초고층 건축의 수직재 축소	수직재 축소의 이론 및 보정 계측과 점검 측량, 설계 Detail	83
7	초고층 건축의 가설	종합 가설 관리 체계 전기 가설 계획	83
8	초고층 건축의 양중	Hoist 계획 Tower Crain 계획	82
9	초고층 건축의 RC 골조 (Concrete)	Concrete Concrete Pumping System	74
10	초고층 건축의 R.C 골조 (System-Form)	Self Climbing Form Slip/Jumping/Table Form	74
11	초고층 건축의 철골/CFT	철골 구조 CFT 구조	74
12	초고층 건축의 커튼월	Curtain Wall 계획 및 설계 Curtain Wall 시공계획 및 시험	77
13	초고층 건축의 Cost-Modeling	Cost Management와 고소작업 환경물 성역화 공법	73
14	초고층 건축의 설비-1	초고층 설비의 특징 각 공종별 특징	73
15	초고층 건축의 설비-2	설계시공 검토사항 Project 별 설비시스템 사례	68
16	초고층 건축의 전기	초고층 전기의 설비 IBS 및 전기 사례	69
17	초고층 건축의 공정관리	공정관리 기준 및 공정표 작성 공정표 작성의 예비검토 사항 및 사례	74
18	초고층 건축의 Elevator/측량	Elevator Survey	76
19	초고층 건축의 조직관리	건설(추진)본부 조직관리 현장 조직 관리	80
20	초고층 건축의 현장소장의 역할	현장조직의 특수성 각 부문별 대응방안과 부하육성/자기개발	83

## □ 철골시공실무




교육시간	1개월(21H)		
학습대상	건축을 전문직으로 종사 하며 철 구조물의 설계, 철골 제작 및 설치 시공 부분을 담당 할 기술인		
평가방식	시험	레포트	진도
	30% (1회)	40%(1회)	30%
60점 이상 수료(모든 평가 참여)			

### 과 정 목 표

- 건축 철 구조물을 제작 및 시공을 할 경우 기본 시방서의 내용, 제작 가공의 규정 집합의 종류 및 규정, 검사요령 등의 전문 기술 지식 습득에 있음

### Curriculum

	<ul style="list-style-type: none"> <li>성 명 : 강영조 교수</li> <li>경력 사항           <ul style="list-style-type: none"> <li>- 1999 ~ 2004 한미파슨스               <ul style="list-style-type: none"> <li>삼암동 월드컵 축구 경기장 신축공사 관리단 지붕 철골 및 철교량 담당</li> <li>도곡동 팰리스 3Ch(69F) CM(철골담당)</li> <li>부천중동 로담교 프라자(현대 백화점) 감리단장</li> <li>2005 현재 철구조물 전 현장 순회 기술지도, 한국강구조학회 종신 회원</li> <li>동작구청 기술 자문 위원, 건설 기술 교육원 철구조물 강사</li> </ul> </li> <li>- 1999 ~ 1999 한국 열교환기 주식회사, 열 교환기 SUPPORT 철골설계 및 제작설치기술</li> <li>- 1984 ~ 1998 남광토건 : 이사, 철구사업소장(건축구조및 교량 철구조 제작, 철치 총괄)</li> <li>당산 철도교 및 동호대교 철도교 유지보수관리</li> <li>- 1975 ~ 1989 현대중공업 : 육상철구 기술부 부장(건축 철구조 및 교량 철구조)</li> <li>- 1974 ~ 1975 진양 종합 설계사무소, 인천 실내 체육관 신축 공사 감리</li> <li>- 1972 ~ 1974 부국건설 주식회사</li> </ul> </li> </ul>
---	--

## 세부내용

NO	목차	주요내용	분
1	재료-1	강재와 강재의 재질 분류체계 형강의 종류와 표기 요령(1) 형강의 종류와 표기 요령(2)	65
2	재료-2	강재의 재질에 따른 색 구별, 강재 산출 요령	52
3	재료-3	강재 산출 요령 - 1, 강재 산출 요령 - 2	63
4	접합-고력볼트접합1	볼트의 종류, 고력 볼트의 종류와 등급 고력 볼트의 접합 형태	64
5	접합-고력볼트접합2	고력볼트의 길이 산출 요령, 고력볼트 홀의 가공 및 Edge Distance, 고력볼트의 시공 관리	66
6	접합-고력볼트접합3	고력볼트의 체결방법 및 검사 요령, 고력볼트의 체결 시공 사례, 육각볼트 체결방법 및 검사요령	71
7	접합-용접접합1	Welding Process, 용접의 형태, 용접의 자세 용접 기호, 용접 기호 표기 예	84
8	접합-용접접합2	용접봉 및 Flux 건조 표준, 용접봉의 표기 용접 전 예열 온도, 현장 용접시공, 용접부의 검사 기동과 기동의 용접 요령, 기동과 보의 용접 요령	65
9	접합-용접접합3	용접부 검사 종류와 기준, 시공 시 사진 설명 Stud 용접 및 검사 요령	72
10	접합-용접접합4	표준 수명 요령	57
11	교정	교정이 필요한 경우와 교정 방법 변형 방지 요령	47
12	도장	도료 및 도료의 품질 도료와 일기 도장면 표면처리	53
13	공작도1	일반 및 각 부재 작도 요령 공작도에 표기되는 약어	64
14	공작도2	공작도에 표기되는 shop note Clip Angle Connection Gusset Plate Connection	64
15	공작도 3	Splice Plate Connection Bracket Type Moment 작도요령 Brace 작도 요령	57
16	현장설치1	설치 Flow Chart 설치 협의 제출 반입 및 하역 분류와 지조딤 및 막설치 설치들 위한 부수적인 작업자료	52
17	현장설치2	점검 사항 - 1, 점검 사항 - 2	73
18	현장설치3	점검 사항 - 3, 점검 사항 - 4	74
19	현장설치4	점검 사항 - 5, 점검 사항 - 6	68

## □ 공무양성과정

### 건축현장 공무담당 발령예정자 및 공무담당자의 공사기획 및 관리 능력 향상






교육시간	2개월 (43H) + 오프라인 교육 (7H)			
학습대상	- 현재 건축 현장 공무담당자 - 건축 현장 공무담당 발령 예정자			
평가방식	형성평가	총괄평가	레포트	진도
	20%(1회)	20%(1회)	30%(1회)	30%
오프라인 교육	60점 이상 수료(모든 평가 참여)			
	<ul style="list-style-type: none"> <li>• 내용 구성                     <ul style="list-style-type: none"> <li>- 접수 및 오리엔테이션 (09:00~10:00)</li> <li>- 오프라인 시험평가(10:00~12:00)</li> <li>- 실습 (13:00~15:00)</li> <li>- 실습 해설(15:00~17:00)</li> </ul> </li> <li>• 교육 장소 (30명 이상 시 출장 강의)                     <ul style="list-style-type: none"> <li>- 건설산업연구원 연수실(건설회관 9층)</li> </ul> </li> <li>• 교육 날짜 : 매월 2, 4째주(월요일)</li> <li>• 교육 조건 : 사이버 교육 진도를 80% 이상</li> </ul>			

### 과정목표

건축현장 공무담당 발령예정자 및 공무담당자에게 공무에 가장 중요한 시공관리, 계약관리, 공정 관리에 관하여 현장 사례를 중심으로 전체적인 프로세스 및 주요 핵심 사항을 이해시킴으로써 이를 바로 현업에 적용할 수 있게 하고 공사기획 및 관리능력을 향상시킨다.

### 담당 교수

	<ul style="list-style-type: none"> <li>• 성명 : 이도형 교수</li> <li>• 담당 부문 : 시공계획수립실무 및 전략적 시공관리</li> <li>• 경력 사항                     <ul style="list-style-type: none"> <li>- 2004 ~ 현재 (주)간삼파트너스 CM/감리부문 대표/부사장</li> <li>- 1996 ~ 2004 (7년) 한미파슨스(주)</li> <li>- 1982 ~ 1996 (15년) 삼성물산 건설부문 국내외현장 및 본사 근무</li> </ul> </li> </ul>
	<ul style="list-style-type: none"> <li>• 성명 : 이종수 교수</li> <li>• 담당 부문 : 건설계약 관리실무</li> <li>• 경력 사항                     <ul style="list-style-type: none"> <li>- '04. 12. ~ 현재 리가 피씨엠 대표이사</li> <li>- '00. 04. ~ '04.12 한국건설산업연구원</li> <li>- '98. 12. ~ '00. 03. (주)명인설계 Carrefour 발주 할인매장 CM 업무 담당</li> <li>- '96. 05. ~ '98. 11. 동부건축사사무소 계획 및 영업 담당</li> <li>- '95. 11. ~ '96. 04. 다원건축사사무소 계획 및 설계 담당</li> <li>- '94. 04. ~ '95. 10. (주)현신종합건축사사무소 노원을지병원현장 상주감리</li> </ul> </li> </ul>
	<ul style="list-style-type: none"> <li>• 성명 : 신현국 교수</li> <li>• 담당 부문 : 건설공정 관리실무</li> <li>• 경력 사항                     <ul style="list-style-type: none"> <li>- 2006. 6 현재 (주)노마 CMC 대표이사(건설사업정보화 및 CM 컨설팅 사업)</li> <li>- 1997. 1~2005. 5 (주)한진중공업 (구 한진건설(주)) 본사 CM 팀장</li> <li>- 1989. 2~1996. 12 한진건설(주) 정보시스템부 부장 / 공정관리 부장 (겸직) (주) Saudi Arabia USGS Project, (주)Saudi Arabia KAMA Project</li> <li>- 1978년 7월 - 1980년 7월 : 서진기업(주) 해외사업본부 Kuwait Bayan 지구 Project</li> </ul> </li> </ul>



## 세부내용

구분	목차	주요내용	분	
Part1 시공계 수행관리 전략적 시공관리	전략적 시공 관리	1. 프로젝트 관리 발전사 및 개요	프로젝트 관리의 발전사, 프로젝트 개요	60
		2. 공사/설계 및 기성관리	공사관리 설계 및 기성관리	52
		3. 전략적 공정 관리	공문 작성 방법 -1, 공문 작성 방법 -2	59
		4. 공사비 연계 분석법 및 돌관 공사 계획 지시	공정관리와 공사비연계분석법 돌관공사 계획지시와 시공사의 대응	78
		5. 준공기일 연기에 대한 대응전략	준공기일을 맞추지 못했을 시 CM의 전략과 시공사의 대응	89
		6. 공정표 작성법과 자연재해에 대한 공정관리 및 클레임 전략	전략적 공정관리를 위한 공정표 작성 자연재해와 공정관리 및 클레임 전략	63
		7. CM 현장관리 1	CM 현장기성 및 원가관리 일정, 안전, 품질관리 1, 일정, 안전, 품질관리 2	83
		8. CM 현장관리 2	일정, 안전, 품질관리 3, 에필로그	57
	CM과 VE	9. CM과 VE의 이해	CM과 VE의 이해, VE역사와 설계검토단계의 VE 적용사례	59
		10. CM 단계별 VE적용사례1	입찰단계 VE 적용사례, 추상복합현장 VE 사례 시공단계 VE 개선사례 1, 시공단계 VE 개선사례 2	85
		11. CM 단계별 VE적용사례2	컨벤션센터 시공단계 VE1, 컨벤션센터 시공단계 VE2 CM 적용 시 VE 사례 1, CM 적용 시 VE 사례 2, 완성사 VE	87
		12. VE 전산화와 VE대회	VE 전산화 시스템, VE DB와 VE 자격증, VE 대회	75
	클레임 이론과 실제	13. 클레임 이론과 실제	클레임 이론과 실제1, 2	64
		14. 클레임 사례를 통한 이해	클레임 사례를 통한 이해1, 2	61
		15. 시공자 클레임	시공자 클레임 1, 시공자 클레임 2, 시공자 클레임 3	77
		16. 클레임 분석과 관리 및 결론	클레임 분석과 관리 1, 클레임 분석과 관리 2	63
Part2 건설 관리 실무	20. 강의소개 - 공정관리란?	공정관리란, 공정관리의 이해, 공정관리의 정의	78	
	21. 공정관리개론 1	CM에서의 공정관리, 기획단계, 설계단계, 발주단계	84	
	22. 공정관리개론 2	시공단계, 시공 및 운영단계	62	
	23. 공정관리기법	공정관리기법 일반, PERT/CPM, CPM Network 공정관리	77	
	24. 실무공정관리 1	실무공정관리 일반, Planning	72	
	25. 실무공정관리 2	Scheduling - 1, Scheduling - 2	66	
	26. 실무공정관리 3	Controlling -1, Controlling -2, Controlling -3	79	
	27. NAS 및 EVMS	NAS-1, NAS-2, NAS- & EVMS	84	
	28. 건설정보화	건설산업관리 전산화, Primavera P3ec, PMIS	82	
29. 결론-종합공정관리	종합공정관리1, 종합공정관리2	77		
Part3 건설계약 관리실무	30. 계약의 성립요건 및 일반사항의 이해	계약의 성립요건, 계약의 일반사항	65	
	31. 계약문서	계약문서의 종류, 국내 설계도서관 상충시의 처리방법, 계약의 우선순위	70	
	32. 공사발주방식의 이해	시공분리 발주방식, 시공일괄 발주방식, Multi-Prime 방식	71	
	33. 공사비 지급방식의 이해	공사비 비급방식, 국내 공사의 분류, 하도급 계약 관련 참고 사항	68	
	34. 입찰 및 낙찰	공사의 입찰, 입찰참가 요건에 따른 분류 낙찰자 결정방법에 따른 분류	76	
	35. 변경(Variation)-1	설계변경사유, 대형공사의 계약금액 조정 대형공사의 계약금액 조정 연습	74	
	36. 변경(Variation)-2	관급자재 등 기타 설계변경 관련사항 예정가격 산정시과다/과소 계산에 따른 계약금액 조정여부	69	
	37. 공기연장에 따른 추가간접비의 산정	국내 클레임의 형태, 공기연장, 시행된 일에 대한 보상	65	
	38. 분쟁 사례	항목별 분쟁사례1, 항목별 분쟁사례2	48	
	39. 분쟁의 해결 방안 및 최종 정리	국내외 분쟁 절차, 계약 및 클레임 관리를 위한 제언	71	

## □ 공무양성과정Ⅱ





교육시간	1개월(32H) + 오프라인 교육(7H)		
학습대상	- 현재 건축 현장 공무담당자 - 건축 현장 공무담당 발령 예정자		
평가방식	시험	레포트	진도
	30% (1회)	40%(1회)	30%
60점 이상 수료(모든 평가 참여)			
오프라인 교육	<ul style="list-style-type: none"> <li>내용 구성                             <ul style="list-style-type: none"> <li>- 접수 및 오리엔테이션(09:00~10:00)</li> <li>- 오프라인 시험평가(10:00~12:00)</li> <li>- 실습(13:00~15:00)</li> <li>- 실습 해설(15:00~17:00)</li> </ul> </li> <li>교육 장소(30명 이상 시 출장 강의)                             <ul style="list-style-type: none"> <li>- 건설산업연구원 연수실(건설회관 9층)</li> </ul> </li> <li>교육 날짜 : 매월 2, 4째주(월요일)</li> <li>교육 조건 : 사이버 교육 진도를 80% 이상</li> </ul>		

### 세부내용

건축현장 공무담당 발령예정자 및 공무담당자에게 공무에게 가장 중요한 시공관리, 계약관리에 관하여 실 현장 사례를 중심으로 전체적인 프로세스 및 중요 핵심 사항을 이해시킴으로써 이를 바로 현장에 적용할 수 있게 하고 공사기획 및 관리능력을 향상시킵니다

### 담당 교수

	<ul style="list-style-type: none"> <li>성 명 : 이도형 교수</li> <li>담당 부문 : 시공계획수립실무 및 전략적 시공관리</li> <li>경력 사항                             <ul style="list-style-type: none"> <li>- 2004 ~ 현재 ㈜간삼파트너스 CM/감리부문 대표/부사장</li> <li>- 1996 ~ 2004 (7년) 한미파슨스(주)</li> <li>- 1982 ~ 1996 (15년) 삼성물산 건설부문 국내외현장 및 본사 근무</li> </ul> </li> </ul>
	<ul style="list-style-type: none"> <li>성 명 : 이종수 교수</li> <li>담당 부문 : 건설계약 관리실무</li> <li>경력 사항                             <ul style="list-style-type: none"> <li>- '04. 12. ~ 현재 리가 피씨엠 대표이사</li> <li>- '00. 04. ~ 04.12 한국건설산업연구원</li> <li>- '98. 12. ~ '00. 03. (주)명인설계 Carrefour 발주 할인매장 CM 업무 담당</li> <li>- '96. 05. ~ '98. 11. 동부건축사사무소 계획 및 영업 담당</li> <li>- '95. 11. ~ '96. 04. 다원건축사사무소 계획 및 설계 담당</li> <li>- '94. 04. ~ '95. 10. (주)현신종합건축사사무소 노원을지병원현장 상주감리</li> </ul> </li> </ul>

## 세부내용

구분	목차	주요내용	분	
Part1 시공계 수행방법 전략관리	전략적 시공 관리	1. 프로젝트 관리 발전사 및 개요	프로젝트 관리의 발전사, 프로젝트 개요	60
		2. 공사/설계 및 기성관리	공사관리 설계 및 기성관리	52
		3. 전략적 공정 관리	공문 작성 방법 -1, 공문 작성 방법 -2	59
		4. 공사비 연계 분석법 및 틀란 공사 계획 지시	공정관리와 공사비연계분석법 틀란공사 계획지시와 시공사의 대응	78
		5. 준공기일 연기에 대한 대응전략	준공기일을 맞추지 못했을 시 CM의 전략과 시공사의 대응	89
		6. 공정표 작성법과 자연재해에 대한 공정관리 및 클레임 전략	전략적 공정관리를 위한 공정표 작성 자연재해와 공정관리 및 클레임 전략	63
		7. CM 현장관리 1	CM 현장기성 및 원가관리 일정, 안전, 품질관리 1, 일정, 안전, 품질관리 2	83
		8. CM 현장관리 2	일정, 안전, 품질관리 3, 에필로그	57
	CM과 VE	9. CM과 VE의 이해	CM과 VE의 이해, VE역사와 설계검토단계의 VE 적용사례	59
		10. CM 단계별 VE적용사례1	입찰단계 VE 적용사례, 주상복합현장 VE 사례 시공단계 VE 개선사례 1, 시공단계 VE 개선사례 2	85
		11. CM 단계별 VE적용사례2	컨벤션센터 시공단계 VE1, 컨벤션센터 시공단계 VE2 CM 적용 시 VE 사례 1, CM 적용 시 VE 사례 2, 관성사 VE	87
		12. VE 전산화와 VE대회	VE 전산화 시스템, VE DB와 VE 자격증, VE 대회	75
	클레임 이론과 실제	13. 클레임 이론과 실제	클레임 이론과 실제1, 2	64
		14. 클레임 사례를 통한 이해	클레임 사례를 통한 이해1, 2	61
		15. 시공자 클레임	시공자 클레임 1, 시공자 클레임 2, 시공자 클레임 3	77
		16. 클레임 분석과 관리 및 결론	클레임 분석과 관리 1, 클레임 분석과 관리 2	63
Part2 건설계약 관리실무	17. 계약의 성립요건 및 일반사항의 이해	계약의 성립요건, 계약의 일반사항	65	
	18. 계약문서	계약문서의 종류, 국내 설계도서간 상충시의 처리방법, 계약의 우선순위	70	
	19. 공사발주방식의 이해	시공분리 발주방식, 시공일괄 발주방식, Multi-Prime 방식	71	
	20. 공사비 지급방식의 이해	공사비 지급방식, 국내 공사의 분류, 하도급 계약 관련 참고 사항	68	
	21. 입찰 및 낙찰	공사의 입찰, 입찰참가 요건에 따른 분류 낙찰자 결정방법에 따른 분류	76	
	22. 변경(Variation)-1	설계변경사유, 대형공사의 계약금액 조정 대형공사의 계약금액 조정 연습	74	
	23. 변경(Variation)-2	관급자재 등 기타 설계변경 관련사항 예정가격 산정시과다/과소 계산에 따른 계약금액 조정여부	69	
	24. 공기연장에 따른 추가간접비의 산정	국내 클레임의 형태, 공기연장, 시행된 일에 대한 보상	65	
	25. 분쟁 사례	항목별 분쟁사례1, 항목별 분쟁사례2	48	
	26. 분쟁의 해결 방안 및 최종 정리	국내외 분쟁 절차, 계약 및 클레임 관리를 위한 제언	71	



## □ 공무양성과정Ⅲ

### 건설현장 공무담당 발령예정자 및 공무담당자의 공사기획 및 관리 능력 향상





교육시간	1개월(33H) + 오프라인 교육(7H)		
학습대상	- 현재 건축 현장 공무담당자 - 건축 현장 공무담당 발령 예정자		
평가방식	시험	레포트	진도
	30% (1회)	40%(1회)	30%
60점 이상 수료(모든 평가 참여)			
오프라인 교육	<ul style="list-style-type: none"> <li>▪ 내용 구성                     <ul style="list-style-type: none"> <li>- 접수 및 오리엔테이션 (09:00~10:00)</li> <li>- 오프라인 시험평가(10:00~12:00)</li> <li>- 실습 (13:00~15:00)</li> <li>- 실습 해설 (15:00~17:00)</li> </ul> </li> <li>▪ 교육 장소 (30명 이상 시 출장 강의)                     <ul style="list-style-type: none"> <li>- 건설산업연구원 연수실(건설회관 9층)</li> </ul> </li> <li>▪ 교육 날짜 : 매월 2, 4째주(월요일)</li> <li>▪ 교육 조건 : 사이버 교육 진도율 80% 이상</li> </ul>		

#### 과정목표

건축현장 공무담당 발령예정자 및 공무담당자에게 공무에게 가장 중요한 시공관리, 공정관리에 관하여 실 현장 사례를 중심으로 전체적인 프로세스 및 중요 핵심 사항을 이해시킴으로써 이를 바로 현업에 적용할 수 있게 하고 공사기획 및 관리능력을 향상시킵니다

#### 담당 교수

	<ul style="list-style-type: none"> <li>▪ 성 명 : 이도형 교수</li> <li>▪ 담당 부문 : 시공계획수립실무 및 전략적 시공관리</li> <li>▪ 경력 사항                     <ul style="list-style-type: none"> <li>- 2004 ~ 현재 (주)간삼파트너스 CM/감리부문 대표/부사장</li> <li>- 1996 ~ 2004 (7년) 한미파슨스(주)</li> <li>- 1982 ~ 1996 (15년) 삼성물산 건설부문 국내외현장 및 본사 근무</li> </ul> </li> </ul>
	<ul style="list-style-type: none"> <li>▪ 성 명 : 신현국 교수</li> <li>▪ 담당 부문 : 건설공정 관리실무</li> <li>▪ 경력 사항                     <ul style="list-style-type: none"> <li>- 2006. 6 현재 (주)노아 CMC 대표이사(건설사업정보화 및 CM 컨설팅 사업)</li> <li>- 1997.1~2005.5 (주)한진중공업 (구 한진건설(주)) 본사 CM 팀장</li> <li>- 1989.2~1996.12 한진건설(주) 정보시스템부 부장 / 공정관리 부장 (겸직) (주) Saudi Arabia USGS Project, (주)Saudi Arabia KAMA Project</li> <li>- 1978년 7월 - 1980년 7월 : 서진기업(주) 해외사업본부 Kuwait Bayan 지구 Project</li> </ul> </li> </ul>

## 세부내용

구분	목차	주요내용	분	
Part1 시공계 수립실 수립관리 전략관리	전략적 시공 관리	1. 프로젝트 관리 발전사 및 개요	프로젝트 관리의 발전사, 프로젝트 개요	60
		2. 공사/설계 및 기성관리	공사관리 설계 및 기성관리	52
		3. 전략적 공정 관리	공문 작성 방법 -1, 공문 작성 방법 -2	59
		4. 공사비 연계 분석법 및 돌관 공사 계획 지시	공정관리와 공사비연계분석법 돌관공사 계획지시와 시공사의 대응	78
		5. 준공기일 연기에 대한 대응전략	준공기일을 맞추지 못했을 시 CM의 전략과 시공사의 대응	89
		6. 공정표 작성법과 자연재해에 대한 공정관리 및 클레임 전략	전략적 공정관리를 위한 공정표 작성 자연재해와 공정관리 및 클레임 전략	63
		7. CM 현장관리 1	CM 현장기성 및 원가관리 일정·안전·품질관리 1, 일정·안전·품질관리 2	83
		8. CM 현장관리 2	일정·안전·품질관리 3, 에필로그	57
	CM과 VE	9. CM과 VE의 이해	CM과 VE의 이해, VE역사와 설계검토단계의 VE 적용사례	59
		10. CM 단계별 VE적용사례1	입찰단계 VE 적용사례, 추상복합현장 VE 사례 시공단계 VE 개선사례 1, 시공단계 VE 개선사례 2	85
		11. CM 단계별 VE적용사례2	컨벤션센터 시공단계 VE1, 컨벤션센터 시공단계 VE2 CM 적용 시 VE 사례 1, CM 적용 시 VE 사례 2, 관성사 VE	87
		12. VE 전산화와 VE대회	VE 전산화 시스템, VE DB와 VE 자격증, VE 대회	75
	클레임 이론과 실제	13. 클레임 이론과 실제	클레임 이론과 실제 1, 2	64
		14. 클레임 사례를 통한 이해	클레임 사례를 통한 이해1, 2	61
		15. 시공자 클레임	시공자 클레임 1, 시공자 클레임 2, 시공자 클레임 3	77
		16. 클레임 분석과 관리 및 결론	클레임 분석과 관리 1, 클레임 분석과 관리 2	63
Part2 건설공정 관리실 유	17. 강의소개 - 공정관리란?	공정관리란, 공정관리의 이해, 공정관리의 정의	78	
	18. 공정관리개론 1	CM에서의 공정관리, 기획단계, 설계단계, 발주단계	84	
	19. 공정관리개론 2	시공단계, 시공 및 운영단계	62	
	20. 공정관리기법	공정관리기법 일반, PERT/CPM, CPM Network 공정관리	77	
	21. 실무공정관리 1	실무공정관리 일반, Planning	72	
	22. 실무공정관리 2	Scheduling - 1, Scheduling - 2	66	
	23. 실무공정관리 3	Controlling -1, Controlling -2, Controlling -3	79	
	24. NAS 및 EVMS	NAS-1, NAS-2, NAS-& EVMS	84	
	25. 건설정보화	건설산업관리 전산화, Primavera P3ec, PMIS	82	
	26. 결론-종합공정관리	종합공정관리1, 종합공정관리2	77	

## □ 토목 CQI과정



교육시간	2개월(37H)	
학습대상	토목직군 품질 관리자 (자격대상 : 기술계 고등학교 졸업이상 그리고, 건설공사 업무 1년 이상으로서 사단법인 한국 건설품질협회의 품질검사자 자격 부여 요건을 만족하는 경우)	
평가방식	레포트	진도
	30%(1회)	70%
	70점 이상 수료(모든 평가 참여)	

### 과 정 목 표

- 사단법인 한국건설품질협회가 인정하는 CQI (Certified Quality Inspector)로서 현장에서 품질검사 활동을 수행하는데 필요한 기본적인 지식을 수강자들이 개별 학습을 통해 습득하고, 이를 현업에 적용할 수 있도록 하기 위함.

### Curriculum

공통 I	품질 시스템의 이해 (CS9000 등)	16시간
공통 II	검사 및 시험계획서 작성법	2시간
	부적합보고서 작성법	2시간
	자재 검사 (인수검사, 공장검사)	3시간
	현장 품질관리	3시간
	검·교정 실무	3시간
전문	토목공사 품질 관리의 이해	8시간

## □ 건축일반 CQI과정



교육시간	2개월(37H)	
학습대상	건축직군 품질 관리자 (자격대상 : 기술계 고등학교 졸업이상 그리고, 건설공사 업무 1년 이상으로서 사단법인 한국 건설품질협회의 품질검사자 자격 부여 요건을 만족하는 경우)	
평가방식	레포트	진도
	30%(1회)	70%
	70점 이상 수료(모든 평가 참여)	

### 과정목표

-사단법인 한국건설품질협회가 인정하는 CQI (Certified Quality Inspector)로서 현장에서 품질검사 활동을 수행하는데 필요한 기본적인 지식을 수강자들이 개별 학습을 통해 습득하고, 이를 현업에 적용할 수 있도록 하기 위함.

### Curriculum

공통 I	품질 시스템의 이해 (CS9000 등)	16시간
공통 II	검사 및 시험계획서 작성법	2시간
	부적합보고서 작성법	2시간
	자재 검사 (인수검사, 공장검사)	3시간
	현장 품질관리	3시간
	검·교정 실무	3시간
전문	건축공사 품질관리의 이해	8시간

## □ 건설업 현장 노무관리

현장 채용직 근로자 및 일용근로자의 노무관리에서 자주 발생하는 문제들을 이해하고 이에 대한 해결방안을 모색



교육시간	1개월(20H)		
학습대상	건설업 현장소장, 노무관리 담당자, 건설 현장 4대 보험 및 퇴직공제제도 처리자, 건설 현장 사업 기획 담당자, 본사 인사 노무 담당자, 기타 건설 현장 공무 담당자, 기타 건설 현장에 관심이 많은 분		
평가방식	시험	레포트	진도
	40%(1회)	20%(1회)	40%
60점 이상 수료(모든 평가 참여)			

### 과정 목표

- 현장 채용직 근로자 및 일용 근로자의 노무관리에서 자주 발생하는 문제들을 이해하고 이에 대한 해결방안을 모색할 수 있습니다.
- 최근 이슈가 되고 있는 주 5일 근무제, 건설일용노조, 퇴직공제제도, 외국인 근로자 고용 허가제 등의 개정된 법률 내용과 노임, 해고, 근로시간 관련 쟁송이 증가함에 따라 준수해야 하는 법 내용을 이해하고 각각의 사안에서 발생할 수 있는 중요한 상황과 현장에서 대응방안을 마련할 수 있습니다.

### Curriculum

1. 노동조합의 이해	2. 노조설립직후 요구사항
3. 단체교섭	4. 단체협약
5. 쟁의행위	6. 부당노동행위
7. 건설일용노조 대응방안	8. 건설일용노조 관련 질의답변
9. 현장계약직 근로계약서 작성	10. 임금산정의 기본원리
11. 임금산정 실무	12. 근로 시간 · 휴일 · 휴가
13. 퇴직금	14. 해고 및 퇴직
15. 체불임금 실무	16. 퇴직공제제도
17. 퇴직공제계약의 체결 및 관리실무	18. 외국인근로자 관리
19. 고용보험 자격관리 실무	20. 고용보험 피보험자 관리



## □ 공정관리 실무

공정관리와 건설사업관리 시스템을 연계 활용하는 방안과 사례를 소개하고 실무에 적용 운영할 수 있는 기본 능력 향상



교육시간	1개월(10H)		
학습대상	건설회사 본사 및 현장에서 공무 업무를 담당하는 건축/ 토목 기술자로서 현장 실무 경험 3년 차 이상. (기계, 전기 및 현장 업무직 포함)		
평가방식	시험	레포트	진도
	30%(1회)	40%(1회)	30%
60점 이상 수료(모든 평가 참여)			

### 과정 목표

- 건설사업에서의 공정관리를 이해시키고 "건설사업관리" 즉 CM(Construction Management)에서의 공정관리 (Time Management)의 범위를 정립하고 실무적으로 활용할 수 있도록 기술적인 사항과 기능적인 면을 소개하고 실제 업무에서 관리 및 활용이 용이하도록 하여 실제 공정관리 능력을 제고하는데 있다.

### 담당 교수



- 성명 : 신현국 교수
- 소속 : 건설공정 관리실무
- 경력 사항
  - 2006. 6 현재 ㈜노아 CMC 대표이사(건설사업정보화 및 CM 컨설팅 사업)
  - 1997. 1~2005. 5 ㈜한진중공업 (구 한진건설㈜) 본사 CM 팀장
  - 1989. 2~1996. 12 한진건설(주) 정보시스템부 부장 / 공정관리 부장 (겸직) (주) Saudi Arabia USGS Project, (주) Saudi Arabia KAMA Project
  - 1978년 7월 - 1980년 7월 : 서진기업(주) 해외사업본부 Kuwait Bayan 지구 Project

### Curriculum

목 차	세부 내용	분
1. 강의소개 - 공정관리란?	공정관리란, 공정관리의 이해, 공정관리의 정의	78
2. 공정관리개론 1	CM에서의 공정관리, 기획단계, 설계단계, 발주단계	84
3. 공정관리개론 2	시공단계, 시공 및 운영단계	62
4. 공정관리기법	공정관리기법 일반, PERT/CPM, CPM Network 공정관리	77
5. 실무공정관리 1	실무공정관리 일반, Planning	72
6. 실무공정관리 2	Scheduling - 1, Scheduling - 2	66
7. 실무공정관리 3	Controlling -1, Controlling -2, Controlling -3	79
8. NAS 및 EVMS	NAS-1, NAS-2, NAS-& EVMS	84
9. 건설정보화	건설사업관리 전환화, Primavera P3ec, PMIS	82
10. 결론-종합공정관리	종합공정관리1, 종합공정관리2	77

## □ 계약관리 실무

### 최적의 계약 조건 작성 및 클레임 대처 능력 향상




교육시간	1개월(10H)		
학습대상	공무담당자(대리급 이상을 대상)		
평가방식	시험	레포트	진도
	30%(1회)	40%(1회)	30%
60점 이상 수료(모든 평가 참여)			

#### 과 경 목 표

- 계약의 성립조건, 공사 발주방식 및 국내 공사계약조건의 이해를 통해 합리적이고 효율적인 분쟁 예방과 클레임 대처 능력을 함양하는데 본 과정의 목적을 두고 있으며 본 과정은 전반적인 계약 체계 및 국내외 계약조건의 비교 등을 통해 선진계약관리를 접해 볼 수 있는 기회를 제공함
- 최적의 계약조건 작성 및 클레임 대처 능력 함양

#### 담당 교수

	<ul style="list-style-type: none"> <li>성명 : 이종수 교수</li> <li>경력 사항</li> <li>'04. 12. ~ 현재 리가 피씨엠 대표이사</li> <li>'00. 04. ~ '04. 12 한국건설산업연구원</li> <li>'98. 12. ~ '00. 03. (주)명익설계 Carrefour 발주 할인매장 CM 업무 담당</li> <li>'96. 05. ~ '98. 11. 동부건축사사무소 계획 및 설계 담당</li> <li>'95. 11. ~ '96. 04. 다원건축사사무소 계획 및 설계 담당</li> <li>'94. 04. ~ '95. 10. (주)현신종합건축사사무소 노원지병원현장 상주감리</li> </ul>
---	---

#### Curriculum

목 차	주요 내용	분
1. 계약의 성립요건 및 일반사항의 이해	계약의 성립요건, 계약의 일반사항	65
2. 계약문서	계약문서의 종류, 국내 설계도서간 상충시의 처리방법, 계약의 우선 순위	70
3. 공사발주방식의 이해	시공분리 발주방식, 시공일괄 발주방식, Multi-Prime 방식	71
4. 공사비 지급방식의 이해	공사비 지급방식, 국내 공사의 분류, 하도급 계약 관련 참고 사항	68
5. 입찰 및 낙찰	공사의 입찰, 입찰참가 요건에 따른 분류, 낙찰자 결정방법에 따른 분류	76
6. 변경(Variation)-1	설계변경사유, 대형공사의 계약금액 조정, 대형공사의 계약금액 조정 연습	74
7. 변경(Variation)-2	관급자재 등 기타 설계변경 관련사항 예정가격 산정시과다/과소 계산에 따른 계약금액 조정여부	69
8. 공기연장에 따른 추가간접비의 산정	국내 클레임의 형태, 공기연장, 시행된 일에 대한 보상	65
9. 분쟁 사례	항목별 분쟁사례1, 항목별 분쟁사례2	48
10. 분쟁의 해결 방안 및 최종 정리	국내외 분쟁 절차, 계약 및 클레임 관리를 위한 제언	71

## □ 현장소장 양성과정

(2006년 12월 개설 예정)

### ▷ 교육목표

현장소장 발령예정자 및 보직자의 경영마인드 향상 및 시공관리능력 향상

### ▷ 담당교수

- 이복남 실장(한국건설산업연구원 건설관리연구실)외

### ▷ 교육비 : ₩140,000/인

### ▷ 교육일정 :

- 맛보기 서비스 실시 : 2006년 12월 중
- 교육서비스 제공 : 2007년 1월 중

### ▷ 주요교육내용

- 건설경영의 이해
  - 건설경영/재무회계/마케팅 이해/건설업 환경변화의 이해
- 현장소장과 리더쉽
  - 현장소장의 업무영역의 이해
  - 대관/대민업무 처리와 현장소장의 자세
  - 현장시공계획수립 및 현장 조직관리와 업무분장
  - 부하직원 육성과 관리자로서의 마인드 및 자기개발
  - 건설현장의 리스크(민원/안전/환경)관리 실무
- 건설사업관리의 이해
  - 건설산업과 사업관리
  - 사업관리자의 업무영역
  - 건설산업의 추세와 사업관리자의 역할변화



## □ 현장관리자 양성과정

(2006년 12월 개설 예정)

### ▷ 교육목표

현장관리자(현장총무, 관리책임자)의 직무능력 향상

### ▷ 담당교수

- 김민형 박사(한국건설산업연구원 건설산업연구실)외

### ▷ 교육비 : ₩140,000/인

### ▷ 교육일정 :

- 맛보기 서비스 실시 : 2006년 12월 중
- 교육서비스 제공 : 2007년 1월 중

### ▷ 주요교육내용

- 건설원가와 회계
  - 건설업 회계의 이해(제조업 회계와의 차이 및 계정과목의 이해)
  - 현장회계처리와 관련된 주요 법령 및 공사원가의 회계처리 실무
  - 공동도급회계 및 지방세법/부가가치세법 실무
- 외주관리
  - 외주관리 일반/외주관련 주요 법령의 체계와 이해
  - 입찰 및 하도급 계약의 체결 및 협력업체 부도관리 실무
- 민원관리
  - 민원의 유형별 분류와 처리절차 일반
  - 민원 및 분쟁 사례와 협상

## □ 건설관련 법령의 이해

(2006년 12월 개설 예정)

### ▷ 교육목표

건설산업 종사자의 건설관련 법령 기초지식의 확대

### ▷ 담당교수

- 강운산 박사(한국건설산업연구원 건설산업연구실)외

### ▷ 교육비 : ₩140,000/인

### ▷ 교육일정 :

- 맛보기 서비스 실시 : 2006년 12월 중
- 교육서비스 제공 : 2007년 1월 중

### ▷ 주요교육내용

- 건설관련 법령의 체계와 주요내용
- 알기쉬운 건설산업 기본법
- 건설기술관리법
- 주택관련 법령

## □ 건설계약 및 클레임 관리

(2006년 12월 개설 예정)

### ▷ 교육목표

건설관련 계약 및 계약법령의 이해를 통한 계약 및 클레임 관리역량 강화

### ▷ 담당교수

- 이종수 대표(리가PCM)외

### ▷ 교육비 : ₩140,000/인

### ▷ 교육일정 :

- 맛보기 서비스 실시 : 2006년 12월 중
- 교육서비스 제공 : 2007년 1월 중

### ▷ 주요교육내용

#### 제1편 건설계약 및 계약관리

- 국가를 당사자로 하는 계약에 관한 법률
- 계약금액 조정실무(회계예규 중심)

#### 제2편 건설클레임 관리

- 건설관련 분쟁의 유형과 처리절차
- 클레임의 정의 및 유형별 분류와 처리절차
- 클레임 비용산정을 위한 공정분석 이론과 사례
- 국내 클레임 분쟁 사례분석

## □ 공정관리 전문가 양성과정

(2007년 8월 개설 예정)

### ▷ 교육목표

해외건설 및 미군발주 공사 등 글로벌 시장개척에 필요한 공정관리 전문가 양성  
-> ON-OFF LINE 혼합형 교육(B.L교육)으로 진행예정

### ▷ 담당교수

- 신현국 대표 외

### ▷ 교육비 : 미정

### ▷ 교육일정 :

- 맛보기 서비스 실시 : 2007년 7월 중
- 교육서비스 제공 : 2007년 8월 중

### ▷ 주요교육내용

#### 제1편 공정관리 개요

- 공정관리 기법과 활용(공정분석/계획/WBS/자원할당과 배분 등)
- 국내외 공정관리 현황과 향후 공정관리 방향

#### 제2편 실무공정관리

- 공정관리 프로그램 소개와 공정관리 실습을 위한 사례해설
- 공정관리 프로그램(PREMAVERA-3)활용 실무
- 각종 공정 데이터의 출력과 분석
- 국내 클레임 분쟁 사례분석

#### 제3편 공정관리 심화과정

- 미군발주공사와 공정관리
- 해외공사와 공정관리
- PM/CM 발주공사와 공정관리
- 클레임 대처 및 형성을 위한 공정관리 실무

## □ 영문계약서 작성 실무

(2007년 8월 개설 예정)

### ▷ 교육목표

해외 계약 및 국내 미군발주공사 등 글로벌 시장개척을 위한 실무역량 강화

### ▷ 담당교수

- 이종수 대표(리가PCM)외

### ▷ 교육비 : 미정

### ▷ 교육일정 :

- 맛보기 서비스 실시 : 2007년 8월 중
- 교육서비스 제공 : 2007년 9월 중

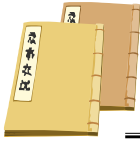
### ▷ 주요교육내용

#### 제1편 영문계약서 일반

- 국제표준 영문계약서의 작성과 해석
- 계약서 검토(주요조항의 정리) 와 시공관리

#### 제2편 국제공사 계약관리 실무

- 미군발주공사 계약관리 실무
- 해외공사 계약관리 실무



# 위탁교육

## 위탁교육 특징

### ■ 맞춤형 교육으로 개별 건설업체의 경쟁력 제고

기 건설교육은 개별 건설업체의 기획 및 운영 위주로 주로 시행되어 왔습니다. 이로서 건설교육은 자체 직무교육 수준에 머물러 있었고 새로운 환경변화에 뒤늦은 것이 사실입니다. 또한 외부 교육기관의 경우, 경영 및 재무 일반 등 공통적으로 수행되는 부문에 대한 일반적인 교육수준에 머물러 있었습니다.

따라서 본 연구원에서는 개별회사의 특성, 교육수요, 향후의 경영전략 방향 등을 고려하여 개별회사에 특성에 맞는 맞춤형 교육을 시행하고 있습니다.

### ■ 기획에서 평가까지의 교육 아웃소싱 지원

CERIK의 위탁교육은 교육 Need 분석, 교육운영체계, 과목구성, 강사운영 등 기획 단계에서부터 교육 운영, 향후의 교육성과 분석 및 인사관리시스템과의 연계를 위한 교육 참여자의 교육달성정도 평가 등 교육 전반적인 내용을 지원하고 있습니다. 또한 연간, 중장기 교육계획 수립 등을 대행함으로써 건설업체의 교육부문 아웃소싱을 지원합니다.

### ■ 특정부문 전문교육에서 계층, 직능별 그룹 교육까지

CERIK의 위탁교육은 최근 건설업계의 관심 사안이나 개별업체의 전략적인 육성부문 등의 특정부문 즉, 부동산금융, 건설계약 및 클레임, 파이낸싱, CM(건설사업관리) 등의 위탁교육에서

임원그룹, 부서장 및 현장책임자 그룹 등과 계층별, 토목, 건축, 기계 등 직능별에 맞는 교육을 운영하고 있습니다.

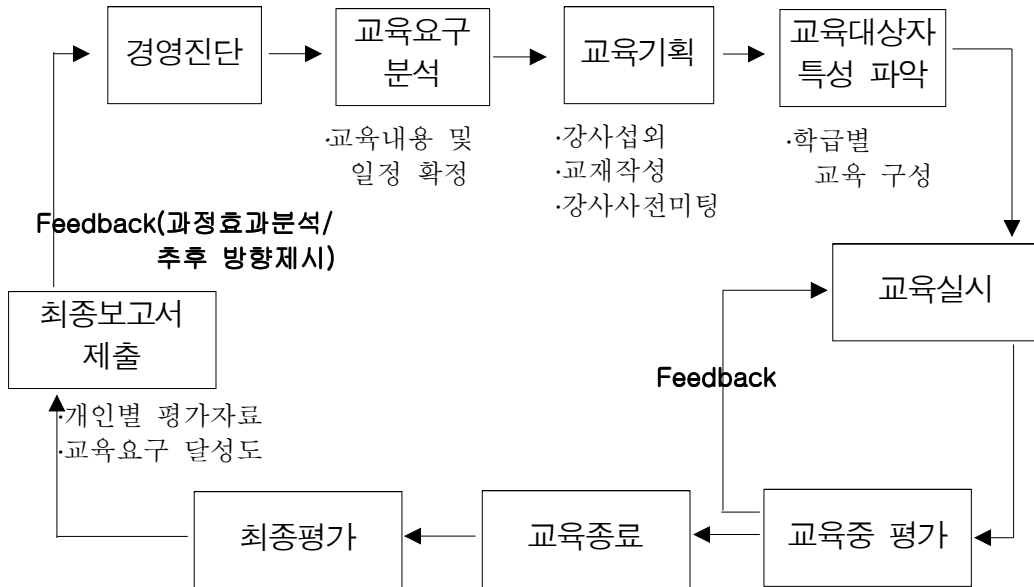
### ■ 연구원의 축적된 연구성과와의 연계로 질 높은 교육 지향

현장 중심의 연구와 건설 전 분야에 대한 폭 넓은 연구성과를 가져오고 있는 본 연구원의 그 동안의 축적된 연구성과를 연구원 자체 강사와 대내외적인 인력 POOL을 통하여 건설업체에 타 교육기관과는 차별화된 질 높은 교육을 지원함으로써 건설업체의 실질적인 경쟁력 향상을 꾀합니다.



## 위탁교육 진행절차

※ 본 체계도는 개별교육프로그램 운영시의 운영체계도입니다.



### ■ 기획단계

- 위탁업체의 경영전략 및 사업방향에 맞춘 기획을 위한 설문조사, 인터뷰 등을 통한 경영진단 실시
- 연구원 연구 부서와의 연계를 통한 최고, 최적의 과목 및 강사 구성으로 교육목표의 달성

### ■ 운영단계

- 연구원의 교육 전문인력에 의한 교육효과 극대화
- 철저한 교육생 관리 및 교육생에 대한 지원
- 위탁업체 교육훈련 담당 부서와의 유기적인 관계를 통한 원활한 교육 운영 도모

### ■ 정리단계

- 위탁업체의 인사평가와 연계하기 위한 교육생 평가 실시
  - 교육 중 평가, 교육 후 평가
- 교육성과에 대한 평가를 통한 차기 교육 반영(Feed-back)
- 종합보고서 제출

## 위탁교육 유형과 내용

### ■ 맞춤형 교육

- 특정 과정 혹은 계층, 직능별 프로그램의 개발에서 운영까지를 위탁업체의 교육 여건, 수요분석을 통하여 실시
- 과정개발 및 다양한 교육방식을 통한 위탁업체 여건에 맞는 교육 실시

### ■ CERIK 기 교육과정 위탁

- CERIK에서 기 운영되고 있는 교육과정에 위탁업체의 교육대상자를 1회 혹은 다수 횟수에 걸쳐 실시
- 필요시 일부 과목은 위탁업체에 의견에 맞추어 실시
- 임원·부서장·현장소장급 : 건설사업관리/신규사업개발/기업경영 전문과정/국제화&정보기술/건설경영/건설금융
- 실무자교육 : 사업성 분석/법무자산관리/사업비 관리/회계·원가관리/공정관리/경영기획·인사정보/품질·안전/공무/현장관리/자금조달
- 기타 : 동절기 전 직원 계층별 교육, 임원세미나, 해외연수 등

## CERIK 주요 위탁교육 실적

- 삼성건설 『PM Skill-Up과정』 / SK건설 『사업관리자 양성과정』 / 포스코건설 CM(건설사업관리)전문과정 / 현대산업개발 『관리책임자 기본기술능력 향상과정』 / 두산산업개발 『건설 VE Workshop』 / 두산중공업(주)건설부문 『현장소장양성과정』, 『공무담당자 양성과정』 외 / 금호건설(주) 『건설계약 및 클레임 전문과정』, 특강프로그램 외 / 풍림산업(주) 『임원세미나』, 『기획담당자능력향상과정』 / (주)동양고속건설 『계층별 교육』, 『개발사업담당자 직무교육』 외 / 남광토건(주) 『현장소장 워크-샷』, 『관리직 직무능력향상교육』 외 / 신성건설(주), 보성건설(주), 삼보엔지니어링(주), 한국건설관리공사, 진흥기업(주), 토팩엔지니어링, 강릉건설(주), 하나은행, 신용보증기금 외





# 공개교육



## CERIK 공개교육 목표

- 경영과 기술부문 교육의 조화를 통해 경영마인드를 보유한 건설전문가 육성
- 활용도 높은 실무기법 및 현장의 사례중심 교육으로 현업적용 가능성 극대화 추구
- 연구원의 연구 성과물을 활용한 선도적 교육 프로그램의 개발 및 운영
- 산업동향을 반영한 프로그램 개발



## CERIK 공개교육 특징

단순 강의식 교육을 지양하고 토론식, Case Study, After-Service 등 선진 교육방법 적용

교과내용 및 이론의 이해



현장적용을 위한 방법 습득



교과내용 및 이론의 이해

사례) 개발사업 타당성 분석 실습, 사업계획서 작성 실습, BTL사업 재무모델 실습, 클레임 공기분석 및 청구서류 작성 실습 등



## 교육관련 지정 현황

- 노동부 고용보험 지정교육기관(1997. 12. 26, 고용보험 환급에 따른 혜택 가능)
- 건설교통부 건설전문교육기관 지정(2001. 12. 20부) - 건설사업관리분야



## □ BTL 사업추진 일반과정

### ■ 교육목표

본 과정은 건설업체 BTL 사업부서 및 금융기관 담당자와 정부 및 정부투자기관과 지방자치단체의 BTL사업 추진 실무자를 대상으로 BTL사업 추진을 위한 실무지식을 제공하여 사업추진 역량을 강화하는데 있다.

### ■ 교육대상

- 건설업체 BTL사업 담당 임직원
- 정부/정부투자기관/지방자치단체 BTL 사업 추진 실무담당자
- 설계/건설링 등 BTL사업 관련업체 및 금융기관

### ■ 교육일정 및 장소

- 과정일정 : 1차)2007년 2월 6일(화) ~ 8일(목), 3일 22시간  
2차)2007년 9월 11일(화) ~ 13일(목), 3일 22시간
- 교육장소 : 한국건설산업연구원 연수실 (건설회관 9층)

- 교육비(1인당) : 400,000원, 교육비 일부 환급됨(30% 내외)

### ■ 교육시간표

일자	과목명	주요내용
1일차	BTL사업에 대한 제도와 이해	- BTL사업 제도소개 - BTL사업 추진절차
	BTL사업 추진전략 및 사례	- 추진전략 및 주요 사례
2일차	BTL사업의 자금조달 방안	- 자금조달 방안 및 사례
	환경분야 BTL 사업 추진 방법	- 환경분야 사업 특징 및 추진전략 방안
	RFP 및 실시협약의 주요쟁점 및 해설	- RFP에 따른 실시협약과정의 주요쟁점 해설 및 사례
3일차	사업계획서 작성방법	- 사업계획서 작성 방법 및 요령
	재무모델 작성방법	- 사업성 분석을 위한 재무모델 작성 방법

## □ BTL 사업추진 전문과정

### ■ 교육목표

본 과정은 건설업체 BTL 사업부서 및 금융기관 담당자와 정부 및 정부투자기관과 지방자치단체의 BTL사업 추진 실무자를 대상으로 BTL사업 추진에 필요한 사업성 분석을 위주 로한 전문지식을 제공하여 사업추진 역량을 강화하는데 있다.

### ■ 교육대상

- 건설업체 BTL사업 담당 임·직원
- 정부/정부투자기관/지방자치단체 BTL 사업 추진 실무담당자
- 설계/컨설팅 등 BTL사업 관련업체 및 금융기관

### ■ 교육일정 및 장소

- 과정일정 : 1차)2007년 4월 10일(화) ~ 12일(목), 3일 22시간  
2차)2007년 11월 6일(화) ~ 8일(목), 3일 22시간
- 교육장소 : 한국건설산업연구원 연수실 (건설회관 9층)

- 교육비(1인당) : 400,000원, 교육비 일부 환급됨(30% 내외)

### ■ 교육시간표

일자	과목명	주요내용
1일차	사업계획서 작성 방법	- 사업계획서 작성 방법 및 요령
	사업성 분석 및 재무모델 실습(1)	- 사업성 분석 및 재무모델 작성 방법 및 실습
2일차	재무모델 작성 실습(2)	- 작성 방법 및 실습
3일차	재무모델 작성 실습(3)	- 실습 결과 발표와 평가

- 상기 교육신청자는 실습을 위하여 엑셀 2000이상 버전이 탑재된 있는 노트북이 필요 합니다.

## □ BTL 사업추진 실무과정

### ■ 교육목표

본 과정은 건설업체 BTL 사업부서 및 금융기관 담당자와 정부 및 정부투자기관과 지방자치단체의 BTL사업 추진 실무자를 대상으로 BTL사업 추진에 필요한 실무지식 및 사업성 분석 등을 위주한 실무지식을 제공하여 사업추진 역량을 강화하는데 있다.

### ■ 교육대상

- 건설업체 BTL사업 담당 임·직원
- 정부/정부투자기관/지방자치단체 BTL 사업 추진 실무담당자
- 설계/컨설팅 등 BTL사업 관련업체 및 금융기관

### ■ 교육일정 및 장소

- 과정일정 : 2007년 6월 12일(화) ~ 15일(금), 4일 32시간
- 교육장소 : 한국건설산업연구원 연수실 (건설회관 9층)

- 교육비(1인당) : 550,000원, 교육비 일부 환급됨(30% 내외)

### ■ 교육시간표

일자	과목명	주요내용
1일차	BTL사업에 대한 제도와 이해	- BTL사업 제도소개 - BTL사업 추진절차
	BTL사업 추진전략 및 사례	- 추진전략 및 주요 사례
2일차	BTL사업의 자금조달 방안	- 자금조달 방안 및 사례
	사업계획서 작성 방법	- 사업계획서 작성 방법 및 요령
	RFP 및 실시협약의 주요쟁점 및 해설	- RFP에 따른 실시협약과정의 주요쟁점 해설 및 사례
3일차	사업성 분석 및 재무모델 실습(1)	- 사업성 분석 및 재무모델 작성 방법 및 실습
4일차	재무모델 작성 실습(2)	- 작성 방법 및 실습 - 실습 결과 발표와 평가

- 상기 교육신청자는 실습을 위하여 엑셀 2000이상 버전이 탑재된 있는 노트북이 필요합니다.

## □ 민간투자사업 추진 일반과정

### ■ 교육목표

본 과정은 건설업체 민간투자사업부서 및 금융기관 담당자와 정부 및 정부투자기관과 지방자치단체의 민간투자사업 추진 실무자를 대상으로 민간투자사업 추진을 위한 법률검토 및 사업제안서 작성과 협상실무를 통해 사업추진역량을 강화하는데 있다.

### ■ 교육대상

- 건설업체 SOC민간투자사업 담당 임직원
- 정부/정부투자기관/지방자치단체 민간투자사업 추진 실무담당자
- 설계/컨설팅 등 민간투자사업 관련업체 및 금융기관

### ■ 교육일정 및 장소

- 과정일정 : 1차)2007년 3월 6일(화) ~ 8일(목), 3일 22시간  
2차)2007년 10월 9일(화) ~ 11일(목), 3일 22시간
- 교육장소 : 한국건설산업연구원 연수실 (건설회관 9층)

- 교육비(1인당) : 400,000원, 교육비 일부 환급됨(30% 내외)

### ■ 교육시간표

일자	과목명	주요내용
1일차	민간투자사업의 정책 및 관련 법률	-민간투자사업 관련 법률일반 -정책과 실무
	민간투자사업의 추진사례와 시사점	-민간투자사업 추진 절차와 사례 -주요 절차별 체크포인트와 사례
2일차	민간투자사업의 사업성분석 및 리스크관리	- 사업성분석의 개념 및 활용 - 민간투자사업의 사업성 분석방법 - 리스크 유형 및 대책
	민간투자사업의 협상전략	-민간투자사업의 협상사례 -협상시 주요 쟁점 및 해결방안
	PF를 활용한 민간투자사업의 자금조달	-프로젝트 파이낸싱의 구조 -민간투자사업의 PF 활용사례
3일차	사업제안서 작성과 평가	-사업제안서 작성 실무 -사업제안서 평가
	사업성 분석 방법	-재무모델 작성 방법

\* 상기 교육시간표는 강사의 사정에 의해 변경될 수 있습니다.

## □ 민간투자사업 추진 전문과정

### ■ 교육목표

본 과정은 건설업체 민간투자사업부서 및 금융기관 담당자와 정부 및 정부투자기관과 지방자치단체의 민간투자사업 추진 실무자를 대상으로 민간투자사업 추진을 위한 재무모델을 작성하고 평가할 수 있는 역량을 강화하는데 있다.

### ■ 교육대상

- 건설업체 SOC민간투자사업 담당 임직원
- 정부/정부투자기관/지방자치단체 민간투자사업 추진 실무담당자
- 설계/컨설팅 등 민간투자사업 관련업체 및 금융기관

### ■ 교육일정 및 장소

- 과정일정 : 1차)2007년 5월 8일(화) ~ 10일(목), 3일 22시간  
2차)2007년 12월 4일(화) ~ 6일(목), 3일 22시간
- 교육장소 : 한국건설산업연구원 연수실 (건설회관 9층)

- 교육비(1인당) : 400,000원, 교육비 일부 환급됨(30% 내외)

### ■ 교육시간표

일자	과목명	주요내용
1일차	사업성분석의 이론적 기초	-재무이론 일반 및 이해
	재무모델 작성 실습(1)	-재무모델의 작성 실습
2일차	재무모델 작성실습(2)	- 재무모델 작성 실습
3일차		-실습결과의 발표와 평가

- 상기 교육신청자는 실습을 위하여 엑셀 2000이상 버전이 탑재된 있는 노트북이 필요합니다.

## □ 건설계약 및 클레임 실무과정

\*본 과정은 건설기술자 전문교육에 해당함.

### ■ 교육목표

공사현장관리 실무 담당자와 계약업무 담당자의 건설계약의 특성 이해 및 클레임 기법을 사례를 통한 실무능력을 배양함으로써 계약 및 클레임 전문가를 양성

### ■ 교육대상

- 건축/토목/환경/산업안전/소방설비/전기/품질관리 기술사, 기사, 기능사
- 건설업체 CM 및 공정관리, 시공관리 담당자, 입찰 및 계약업무 담당자

### ■ 교육일정 및 장소

- 과정일정 : 2007년 7월 3일(화) ~ 6일(금) : 4일, 35시간 교육
- 교육장소 : 한국건설산업연구원 연수실(건설회관 9층)

- 교육비(1인당) : 400,000원, 교육비 일부 환급됨(30% 내외)

### ■ 교육시간표

일	교 과 명	교 육 내 용
1일차	입찰 및 계약제도 변화 전망	◦입찰 제도 변화전망 ◦건설계약의 변화전망
	FIDIC과 건설클레임의 이해	◦NEW FIDIC 의 이해 ◦해외클레임 사례
2일차	건설 분쟁 조정제도의 이해와 실무	◦건설 분쟁의 유형과 처리절차 ◦조정제도의 활용실무
	건설클레임 이론과 사례	◦건설클레임의 유형별 분류 ◦클레임 처리절차
3일차	계약금액 조정 Workshop	◦계약금액 조정일반 ◦주요변경내용의 이해
4일차	건설계약과 계약관리Workshop	◦계약의 성립과 효력 ◦건설계약의 종류와 구성 ◦현장 계약관련 분쟁사례

\* 상기 교육시간표는 강사의 사정에 의해 변경될 수 있습니다.



## 건설업체 교육훈련담당자 Work-shop

### ■ 교육목표

본 과정은 건설업체의 핵심인재, 역량의 육성을 위한 교육훈련담당인력의 역할을 제고하여 실질적인 교육프로그램 및 인력양성 프로그램 기획역량을 향상하고 업체간 교육훈련과정의 교류를 도모함으로써 교육훈련 담당자의 기획역량을 강화에 기여함.

### ■ 교육대상/일정/비용/내용 등은 추후 홈페이지를 통해 공고예정

## 현장소장 Skill-Up Course

### ■ 교육목표

본 과정은 건설업체의 핵심인력인 현장소장의 역량강화를 위한 방안으로 계약관리/안전사고대처/민원관리/협상 및 협력업체 관리 등 실무적인 주제를 중심으로 실제 업무 Skill의 향상을 목적으로 하고 있음.

### ■ 교육대상/일정/비용/내용 등은 추후 홈페이지를 통해 공고예정

## COE(U.S. Army Corps Of Engineers)Project 추진 실무과정

### ■ 교육목표

본 과정은 용산기지 이전에 따른 미군 공사 수주 및 시공관리에 필요한 내용을 중심으로 기업의 미군공사 수행능력 향상에 목적이 있음.

### ■ 교육대상/일정/비용/내용 등은 추후 홈페이지를 통해 공고예정





# 교육컨설팅



## CERIK 교육컨설팅 특징

- CERIK 연구부서와의 연계로 의뢰업체의 전반적인 경쟁력 진단
  - 당 연구원 정책, 경제, 산업, 사업관리 연구부서 연계
- 건설업체에 맞는 건설전문 교육 및 경영전략 수립 지원
- 다양한 프로세스를 통한 전략적 인재 육성 시스템의 제시로 업체 특성에 맞는 교육컨설팅 가능
- CERIK의 자체 교육지원시스템을 통한 컨설팅 결과의 실질적인 교육화로 컨설팅 효과의 극대화 가능
  - 교육 전체에 대한 아웃소싱이 가능한 실질적인 컨설팅

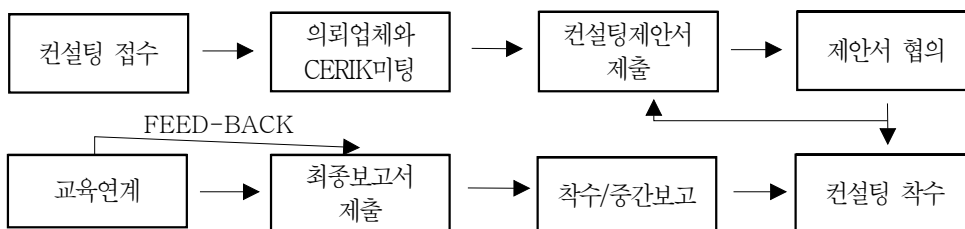


## CERIK 컨설팅 목표

- 현재 당면하고 있는 전문 인력의 양적/질적 수급 불균형의 문제점을 체계적으로 개선시킬 수 있는 전략적 기반 마련
- 중장기 전략경영 수립/시행에 따른 기업 경쟁력 강화
- 체계적 교육훈련 프로그램을 통한 1회성, 반복성 교육의 지양으로 교육 효과 극대화
- 교육훈련의 실시/평가를 인력개발과 업무성과를 통합한 CDP 모형을 통하여 전략적 인재 육성 중심의 지식경영 기반마련
- 우수인력의 양성을 통한 자체교육 활성화로 점진적인 교육투자비 감소와 우수



## CERIK 컨설팅 절차





## 교육컨설팅 범위 및 내용

### ■ 컨설팅 범위

- 중·장기 경영전략에 맞춘 교육훈련 중·장기계획
- 중·장기 인재 육성 체계 및 CDP 모형 개발
- 교육훈련시스템 및 단계별 교육훈련 운영 전략
- 세부 교육과정 및 과정별 과목 구성 등 실질적인 교육 커리큘럼

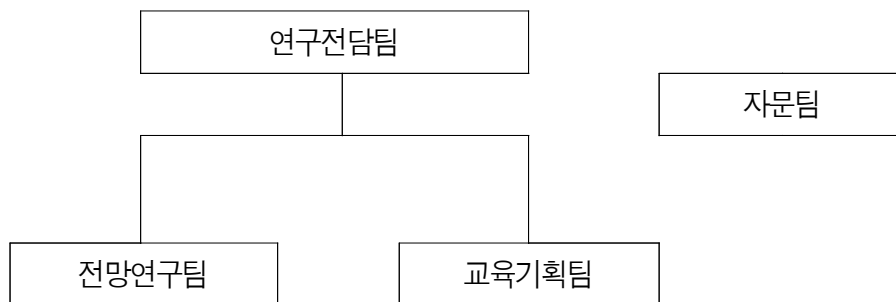
### ■ 컨설팅 구성 내용(표준 예시)

- 국내외 건설시장 환경변화
  - 환경변화의 주요요인분석 / 건설시장 전망 분석
- 의뢰업체의 전략적 대응방안
  - 자체평가에 대한 분석 / 일반적 대안
- 의뢰업체의 인력개발 방향
  - 국내외 인재개발 사례 분석 / 의뢰업체 인력개발 Process
- 교육훈련 중심의 CDP개발



## CERIK 컨설팅 수행체계

※ CERIK의 교육컨설팅은 자체 연구 인력과 교육인력이 함께 참여하여 컨설팅 효과를 극대화하기 위하여 아래와 같이 구성 운영되고 있습니다.



### ■ 사업분야와 관련된 대외 전문가 및 의뢰업체 임원진의 자문팀 운영



# 해외연수교육

---



## CERIK 해외연수 특징

- CERIK의 해외연수프로그램은 CERIK이 가진 해외네트워크를 활용하여 연수를 통하여 연수자들에게 해외에 대한 단순한 체험기회를 벗어난 전문적인 지식을 습득케하는 실질적인 해외 연수입니다.
- CERIK은 건설 전문연구기관으로서 건설부문에 특화된 연수프로그램으로 건설 및 부동산업체, 금융업체의 실질적인 연수 요구에 부응합니다.



## CERIK 해외연수 실적

- 유럽 리모델링 연수
- 리모델링 일본싱가폴 연수
- 유럽 리모델링 연수
- D건설산업 위탁 “건축부문 임직원 일본 해외연수”
- 『미 버클리대 - CERIK 공동 건설사업관리 연수』 외
- 일본 임대주택 벤치마킹 연수
- 미국 토목현장 연수(Just In Time, EVMS)

### 2007년 공개교육 일정표

월 일	1월	2월	3월	4월	5월	6월	7월	8월	9월	10월	11월	12월	
1	■		■	■			■						
2									■			■	
3						■	계약 및 클레임			■			
4		■	■									■	민자 전문 (2차)
5								■					
6		BTL 일반 (1차)	민자 일반 (1차)		■	■					BTL 전문 (2차)		
7	■									■			
8				■	민자 전문 (1차)		■						
9									■		민자 일반 (2차)	■	
10				BTL 전문 (1차)		■							
11		■	■						BTL 일반 (2차)		■		
12								■					
13					■	BTL 실무							
14	■									■			
15				■			■	■					
16									■			■	
17						■	■						
18		■	■								■		
19		■						■					
20					■								
21	■									■			
22				■			■						
23									■			■	
24						■			■				
25		■	■						■		■	■	
26								■	■				
27					■								
28	■									■			
29				■			■						
30									■			■	
31													

양식1. 교육위탁계약서(집계)

# 교육 위 탁 계 약 서

본 계약의 위탁자인 \_\_\_\_\_ (이하 “갑”이라 함)와 수탁자인 한국건설산업연구원 (이하 “을”이라 함)은 위탁 교육 계약을 다음과 같이 체결한다.“

갑	회사명			대 표 자	(인)	
주 소				사업자번호		
				업 태		종 목
교육담당자 전화 번호		팩스번호		성 명		
신청과정명				교육 일정	2007년 월 일 - 월 일	
<b>교육생인적사항</b> (4명 초과시 양식에 따른 별지첨부요망)						
번호	성 명	주민등록번호	부서명	직급	연락 가능한 전화 번호	
1		-				
2		-				
3		-				
4		-				
을	교육기관명	(재)한국건설산업연구원	원 장	최재덕 (인)		
주 소	서울시 강남구 논현동 71-2 건설회관		전 화	(02)3441-0691	팩 스	(02)3441-0808
교육비	₩ _____ /인 × _____ 명 = ₩ _____ *인당교육비 기재 후 인원에 따른 총액기재					
계좌번호	외환은행 : 143-22-01754-6 (예금주 : 재단법인한국건설산업연구원)					
<p>&lt;계약내용&gt;</p> <p>① 계약범위는 노동부로부터 인정·지정(또는 지정 예정) 훈련과정으로 해당규정에 한한다.</p> <p>② “을”은 훈련과정 인정·지정상의 수료기준을 취득한 훈련생에 대해서는 수료 처리하고 수료증을 발급한다.</p> <p>③ “갑”과 “을”은 본 계약서에 의거 훈련의 효율적인 진행과 훈련목표가 이루어질 수 있도록 상호협력한다.</p> <p>④ “갑”은 “을”의 중대한 과실로 인해 훈련이 이행될 수 없을 경우 훈련의 종단을 요구할 수 있으며, “갑”은 잔여 대금에 대한 지불의 의무를 갖지 않고, “을”은 기지급된 훈련비를 “갑”에게 환불한다.</p> <p>⑤ “을”은 훈련을 실시함에 있어 관할 지방노동관서의 장 에게 제출한 훈련실시계획서에 따라 훈련을 성실히 실시하여야 하며, 허위부정한 방법으로 훈련을 실시하는 등 “을”의 귀책사유로 관할노동관서의 장에 의해 당해 훈련과정이 취소되어 “갑”이 고용보험법 및 근로자 직업훈련촉진법에 의하여 훈련비용을 지원 받을 수 없는 경우에 “을”이 책임을 진다.</p> <p>⑥ 본 계약서 상의 해석과 관련하여 쌍방간의 이견이 있을 경우에는 상호 협의하여 결정한다.</p> <p style="text-align: center;">2007 년            월            일</p> <p>&lt;신청요령&gt;</p> <p>*교육위탁계약서 작성후 팩스로 송부(02-3441-0808)하여 주시기 바라며, 고용보험 미가입 또는 개인자격으로 신청하는 경우 회사명에 개인으로 표기하시고 사업자번호란에 주민등록번호를 기재해 주시기 바랍니다.</p> <p>*주차확인이 불가하오니 대중교통을 이용해 주시기 바랍니다. (7호선 학동역 10번 출구이용)</p>						

# 교육 훈련 위탁 계약서

본 계약의 위탁자인 \_\_\_\_\_ (이하 “갑”이라 함)와 수탁자인 한국건설산업연구원 (이하 “을”이라 함)은 위탁 교육 계약을 다음과 같이 체결한다.“

<b>갑</b>	회사명			대 표 자	(인)		
주 소				사업자번호			
				업 태	종 목		
교육담당자 성명		관리자용 ID		전화번호			
		Password		Fax번호			
신청과정명				교육 일정	2007년 월 일 - 월 일		
<b>교육생인적사항 (2 초과시 후첨양식에 따른 별지첨부요망)</b>							
번호	성 명	주민등록번호		부서명(현장명)		직급	Mobile Phone
1		-					
		수강용ID		Password		E-mail	
2		-					
		수강용ID		Password		E-mail	
<b>을</b>	교육기관명	(재)한국건설산업연구원		원 장	최재덕 (인)		
주 소	서울시 강남구 논현동 71-2			전 화	(02)3441-0691	팩 스	(02)3441-0808
	건설회관						
교육비	₩ _____ /인 × _____ 명 = ₩ _____			*인당교육비 기재 후 인원에 따른 총액기재			
계좌번호	외환은행 : 143-22-01754-6 (예금주 : 재단법인한국건설산업연구원)						
<계약내용>							
<p>① “을”은 훈련과정 인정·지정상의 수료기준을 취득한 훈련생에 대해서는 수료 처리하고 수료증을 발급한다.</p> <p>② “갑”과 “을”은 본 계약서에 의거 훈련의 효율적인 진행과 훈련목표가 이루어질 수 있도록 상호협력한다.</p> <p>③ “갑”은 “을”의 중대한 과실로 인해 훈련이 이행될 수 없을 경우 훈련의 중단을 요구할 수 있으며, “갑”은 잔여 대금에 대한 지불의 의무를 갖지 않고, “을”은 기지급된 훈련비를 “갑”에게 환불한다.“갑”과 “을”은 본 계약서에 의거 훈련의 효율적인 진행과 훈련목표가 이루어질 수 있도록 상호협력한다.</p> <p>④ “을”은 훈련을 실시함에 있어 관할 지방노동관서의 장 에게 제출한 훈련실시계획서에 따라 훈련을 성실히 실시하여야 하며, 허위·부정한 방법으로 훈련을 실시하는 등 “을”의 귀책사유로 관할노동관서의 장에 의해 당해 훈련과정이 취소되어 “갑”이 고용보험법 및 근로자 직업훈련촉진법에 의하여 훈련비용을 지원 받을 수 없는 경우에 “을”이 책임을 진다.“갑”은 “을”의 중대한 과실로 인해 훈련이 이행될 수 없을 경우 훈련의 중단을 요구할 수 있으며, “갑”은 잔여 대금에 대한 지불의 의무를 갖지 않고, “을”은 기지급된 훈련비를 “갑”에게 환불한다.</p> <p>⑤ 본 계약서 상의 해석과 관련하여 쌍방간의 이견이 있을 경우에는 상호 협의하여 결정한다.</p>							
2007 년            월            일							
<신청요령>							
*교육위탁계약서 작성후 팩스로 송부(3441-0808)하여 주시기 바라며, 고용보험 미가입 또는 개인자격으로 신청하는 경우 회사명에 개인으로 표기하시고 사업자번호란에 주민등록번호를 기재해 주시기 바랍니다.							

신청 과정명 : \_\_\_\_\_

교육 기간 : \_\_\_\_\_

### 교육생인적사항 (별지)

\*수강진도를 공지와 독려를 위한 전화번호/메일주소 입력 필수

번호	성 명	주민등록번호	부서명(현장명)	직급	Mobile Phone
1		-			
		수강용ID		Password	
2		-			
		수강용ID		Password	
3		-			
		수강용ID		Password	
4		-			
		수강용ID		Password	
5		-			
		수강용ID		Password	
6		-			
		수강용ID		Password	
7		-			
		수강용ID		Password	
8		-			
		수강용ID		Password	
9		-			
		수강용ID		Password	
10		-			
		수강용ID		Password	



## 교육문의

### □ 교육문의 및 연락처

- 한국건설산업연구원 기획조정본부 교육홍보실
  - 주 소 : 서울시 강남구 논현동 71-2 건설회관 9층 (우:135-701)
  - 교육담당 : 이태웅 책임연구원, 이종한 책임연구원, 이진영 연구원  
(twlee@cerik.re.kr / [ljh@cerik.re.kr](mailto:ljh@cerik.re.kr) / [jylee@cerik.re.kr](mailto:jylee@cerik.re.kr))
  - 전화번호 : 3441-0671 ~ 2, 3441-0691 ~ 2, 3441-0848
  - FAX번호 : 3441-0808
  
- 홈페이지 : [www.cerik.re.kr](http://www.cerik.re.kr) (홈페이지내의 교육서비스 참조)

### □ 약도



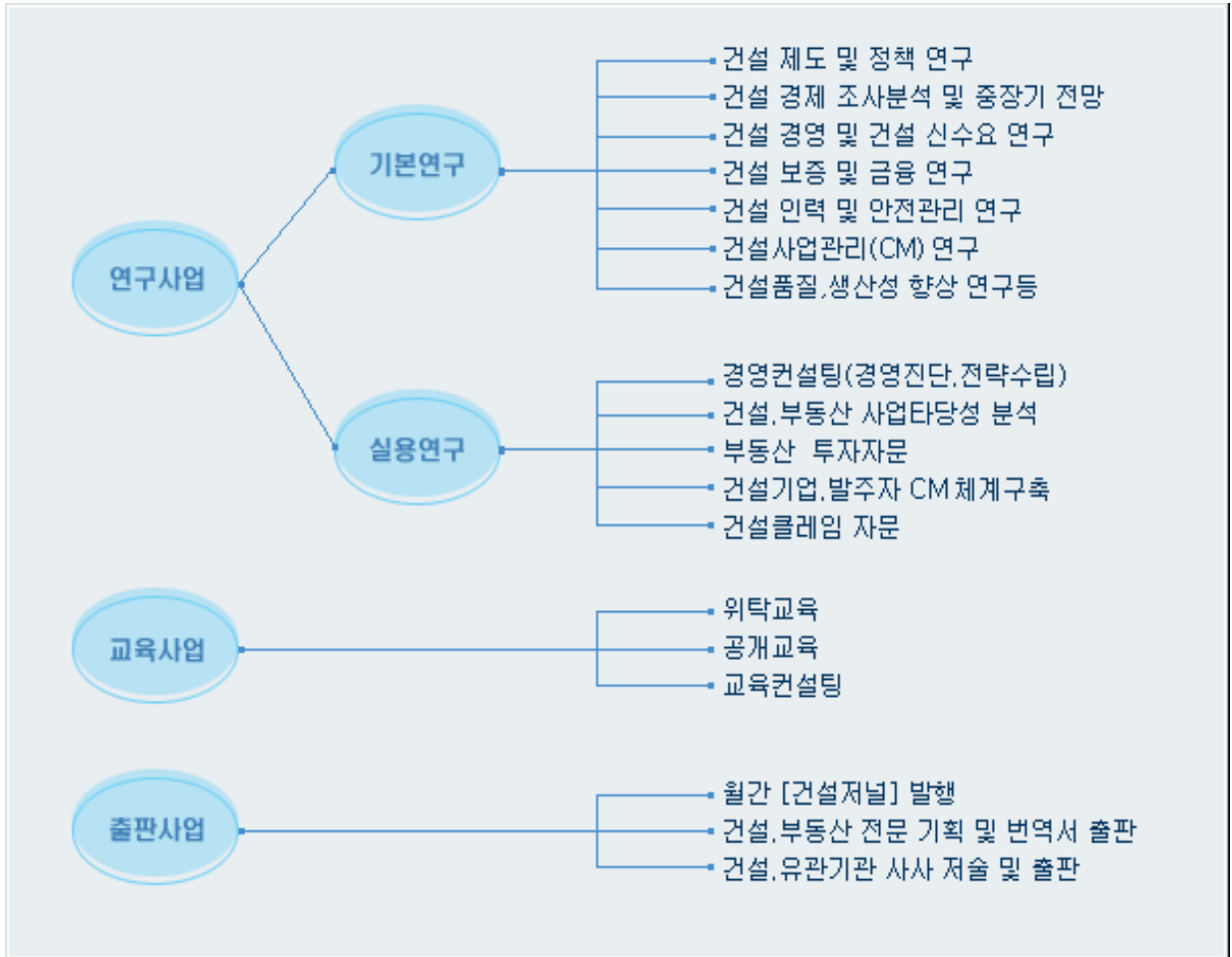


## 부록



### 한국건설산업연구원 소개

#### □ 연구원 개요



#### □ 주요연혁

- 1994. 12. 28 설립등기
- 1995. 01.168 정주영 이사장, 홍성용 원장 취임
- 1995. 03. 22 개원

- 2000. 12. 12 제2대 이건영 원장 취임
- 2003. 01. 20 제3대 최병선 원장 취임
- 2005. 06. 09 제4대 최재덕 원장 취임

## □주요실적

### 주요 연구 실적

#### 1) 제도정책

- 기업퇴출 회생제도의 문제점과 개선방안
- 건설업역 구조변화에 관한 연구
- 경제정책에 따른 건설산업의 파급 효과 분석
- 최저가낙찰제 도입동향과 향후 정책과제
- 민간투자 사업자 선정방식의 개선방안
- 건설업체의 경쟁구조분석

#### 2) 경기전망

- 연도별, 분기별 건설산업전망
- IMF시대 건설기업의 경영실적예측
- 건축허가가 건축건설투자에 미치는 영향분석
- 건설상품별 수주패턴 변화 추이
- 용도별 건축허가면적의 변동과 거시경제의 관계 분석
- 서울 오피스빌딩 리모델링 수요
- 건설산업의 환경변화와 수요전망
- 21세기 건설환경 변화와 중장기 건설투자 전망

#### 3) 경영전략

- 연도별 상장 건설업체 경영분석
- 일본 건설기업의 수요창출 및 공공공사 참여 사례
- 건설산업의 Soft기술능력과 기업의 경쟁력
- 주택사업의 성공을 위한 효율적인 마케팅 전략
- 우리나라 건설업체의 전략적 제휴현황과 발전전략
- 건설업체의 핵심경쟁력 요소파악과 경쟁력 진단
- IMF 전후, 아파트 분양광고의 전략변화 및 시사점
- 건설기업의 자금조달 및 이용 실태 분석
- 건설기업의 직무 분류체계 개선방안
- 건설산업 e- 비즈니스의 추진현황과 발전방향
- 건설기업의 인력구조조정 실태와 대책방향
- SOC 민간투자사업의 금융조달 원활화 방안
- 기업가치 극대화를 위한 건설업체 재무전략
- 국내 건설사업관리 사업추진을 위한 벤치마킹

#### 4) 수탁연구

- ○○건설 경영혁신 전략
- ○○건설 건설사업관리 체계구축을 위한 연구
- ○○월드컵경기장 건설 CM방안 (○○엔지니어링)
- 건설환경변화에 따른 ○○건설 대응전략
- 건설프로젝트 관리기술 개발 (과학기술부)
- 건설산업의 환경변화예측과 적응을 위한 ○○건설 경영전략
- 턴키제도의 시행성과와 장기발전전략 (건설교통부)
- 기존 건축물 리모델링 활성화 관련 제도 정비방안 (건설교통부)
- ○○건설 주택사업부문 중장기 발전전략
- ○○건설 중장기 비전